



**TRNAVSKÁ UNIVERZITA V TRNAVE**  
**Hornopotočná 23**  
**918 43 TRNAVA**

---

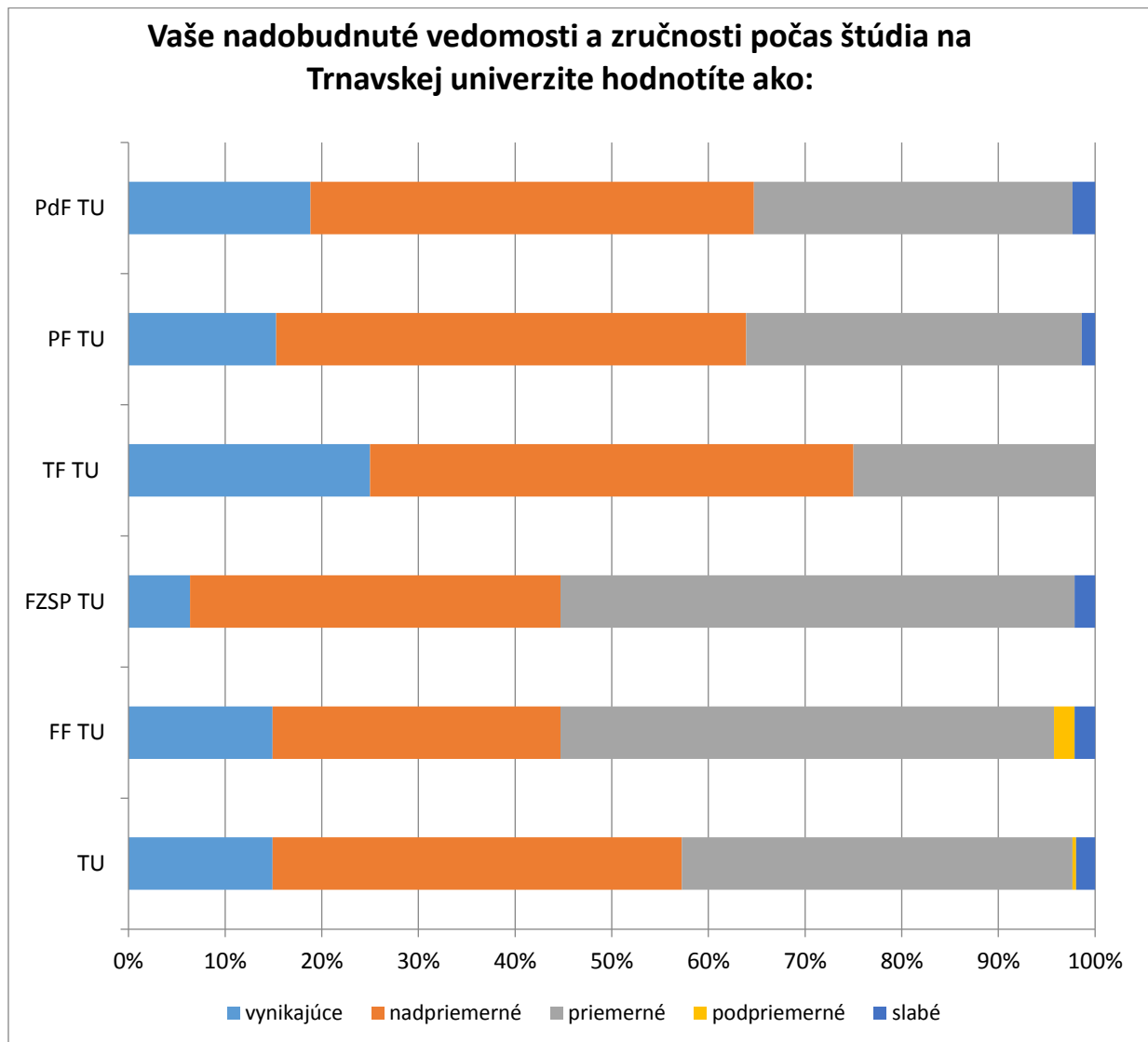
## **Absolventský dotazník – 2016/2017 - vyhodnotenie**

### **Počet respondentov**

|  |            |
|--|------------|
| <b>Filozofická fakulta (FF TU)</b>                       | <b>47</b>  |
| <b>Fakulta zdravotníctva a sociálnej práce (FZSP TU)</b> | <b>47</b>  |
| <b>Teologická fakulta (TF TU)</b>                        | <b>4</b>   |
| <b>Právnická fakulta (PF TU)</b>                         | <b>72</b>  |
| <b>Pedagogická fakulta (PdF TU)</b>                      | <b>85</b>  |
| <b>Trnavská univerzita (TU)</b>                          | <b>255</b> |

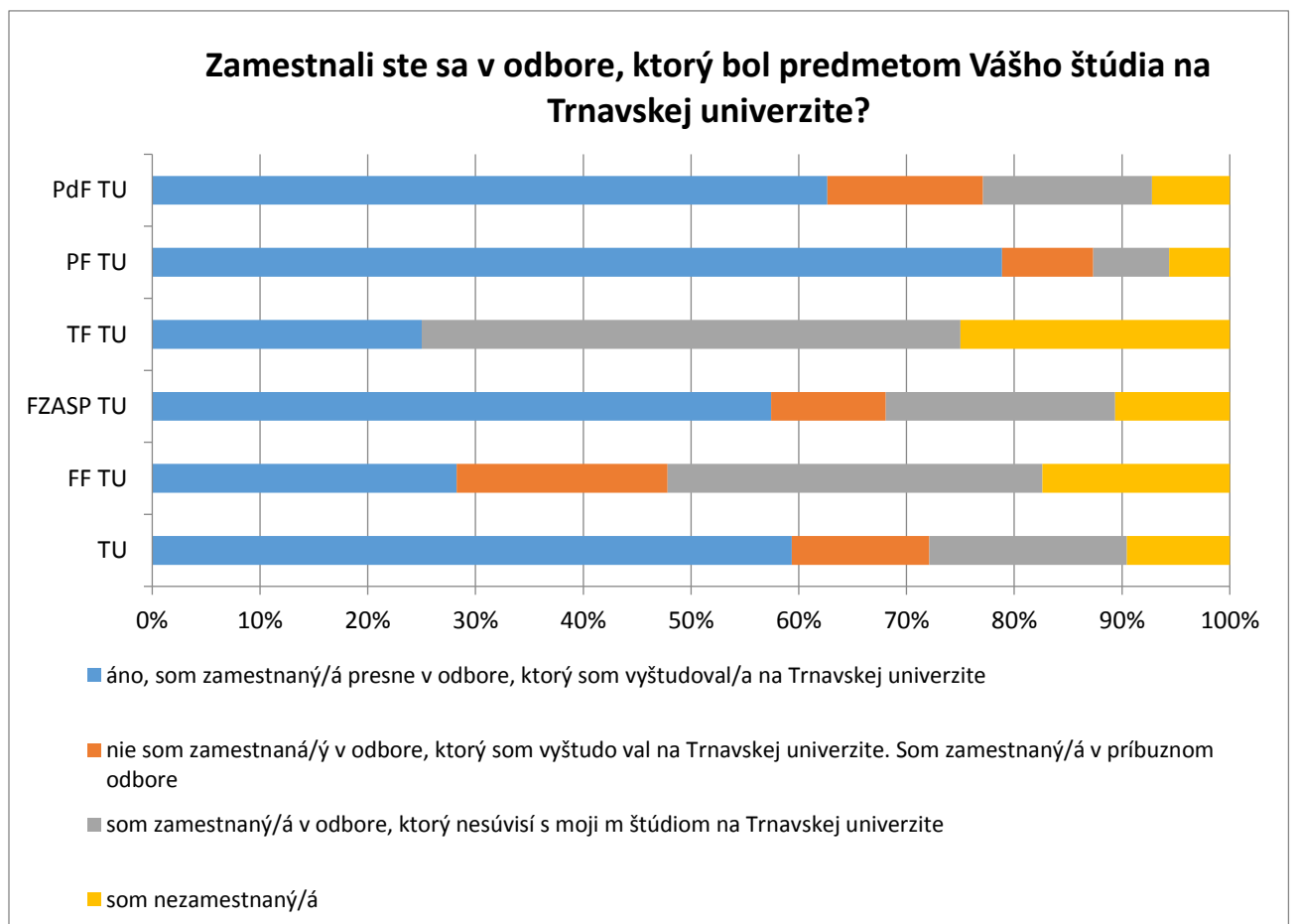
**1. otázka: Vaše nadobudnuté vedomosti a zručnosti počas štúdia na Trnavskej univerzite hodnotíte ako:**

|                | vynikajúce | nadpriemerné | priemerné | podpriemerné | slabé |
|----------------|------------|--------------|-----------|--------------|-------|
| <b>TU</b>      | 8          | 22           | 21        | 0            | 1     |
| <b>FF TU</b>   | 7          | 14           | 24        | 1            | 1     |
| <b>FZSP TU</b> | 3          | 18           | 25        | 0            | 1     |
| <b>TF TU</b>   | 1          | 2            | 1         | 0            | 0     |
| <b>PF TU</b>   | 11         | 35           | 25        | 0            | 1     |
| <b>PdF TU</b>  | 16         | 39           | 28        | 0            | 2     |



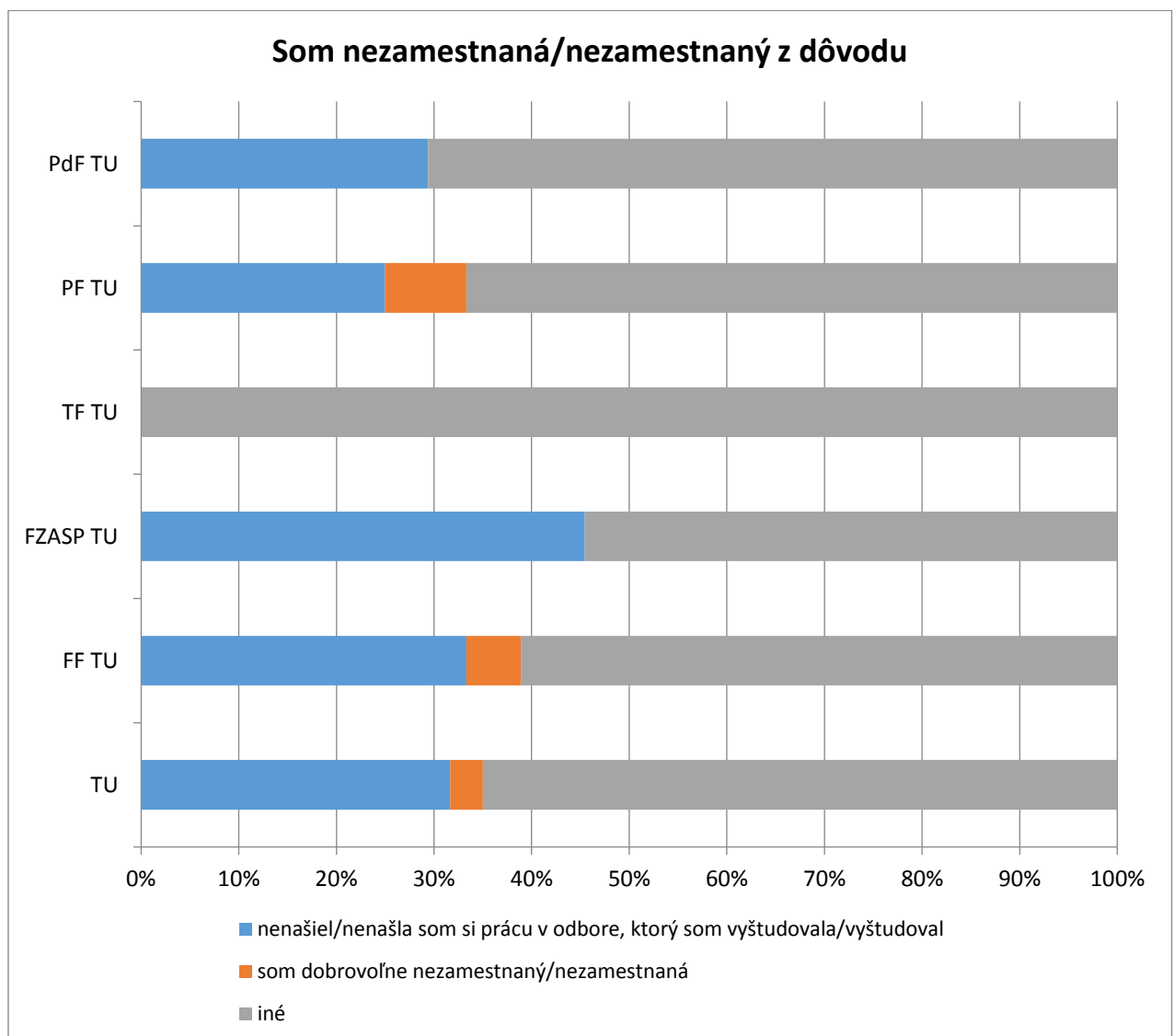
## 2. otázka: Zamestnali ste sa v odbore, ktorý bol predmetom Vášho štúdia na Trnavskej univerzite?

|          | áno, som zamestnaný/á presne v odbore, ktorý som vyštudoval/a na Trnavskej univerzite | nie som zamestnaný/á v odbore, ktorý som vyštudoval na Trnavskej univerzite. Som zamestnaný/á v príbuznom odbore | som zamestnaný/á v odbore, ktorý nesúvisí s mojim štúdiom na Trnavskej univerzite | som nezamestnaný/á |
|----------|---|--|---|--------------------|
| TU       | 30  | 6  | 9   | 5                  |
| FF TU    | 13  | 9  | 16  | 8                  |
| FZASP TU | 27  | 5  | 10  | 5                  |
| TF TU    | 1   | 0  | 2   | 1                  |
| PF TU    | 56  | 6  | 5   | 4                  |
| PdF TU   | 52  | 12   | 13  | 6                  |



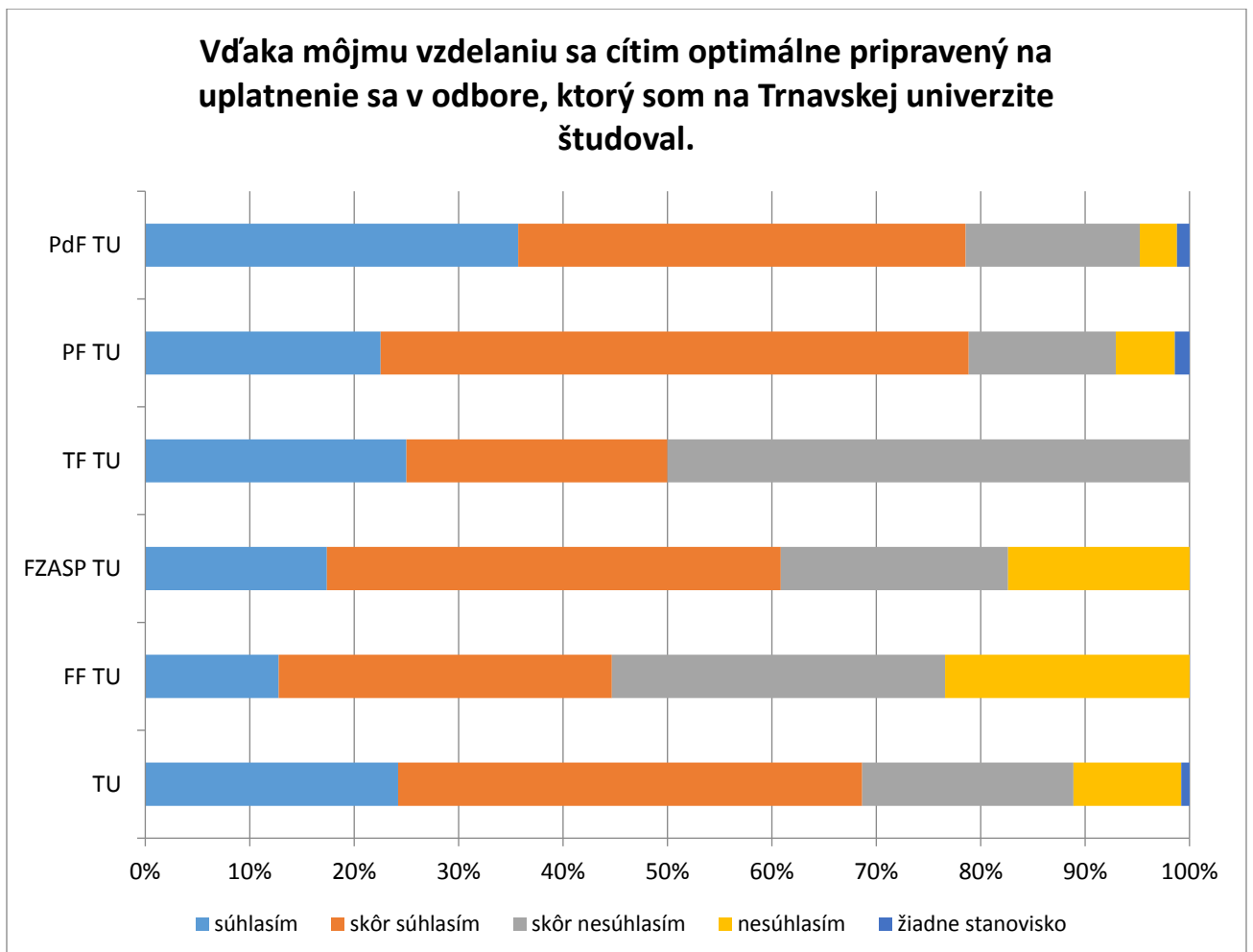
### 3. otázka: Som nezamestnaný/nezamestnaná z dôvodu:

|          | neišiel/neišla som si prácu v odbore, ktorý som vyštudovala/vyštudoval | som dobrovoľne nezamestnaný/nezamestnaná | iné |
|----------|--|--|-----|
| TU       | 4  | 0  | 8   |
| FF TU    | 6  | 1  | 11  |
| FZASP TU | 5  | 0  | 6   |
| TF TU    | 0  | 0  | 2   |
| PF TU    | 3  | 1  | 8   |
| PdF TU   | 5  | 0  | 12  |



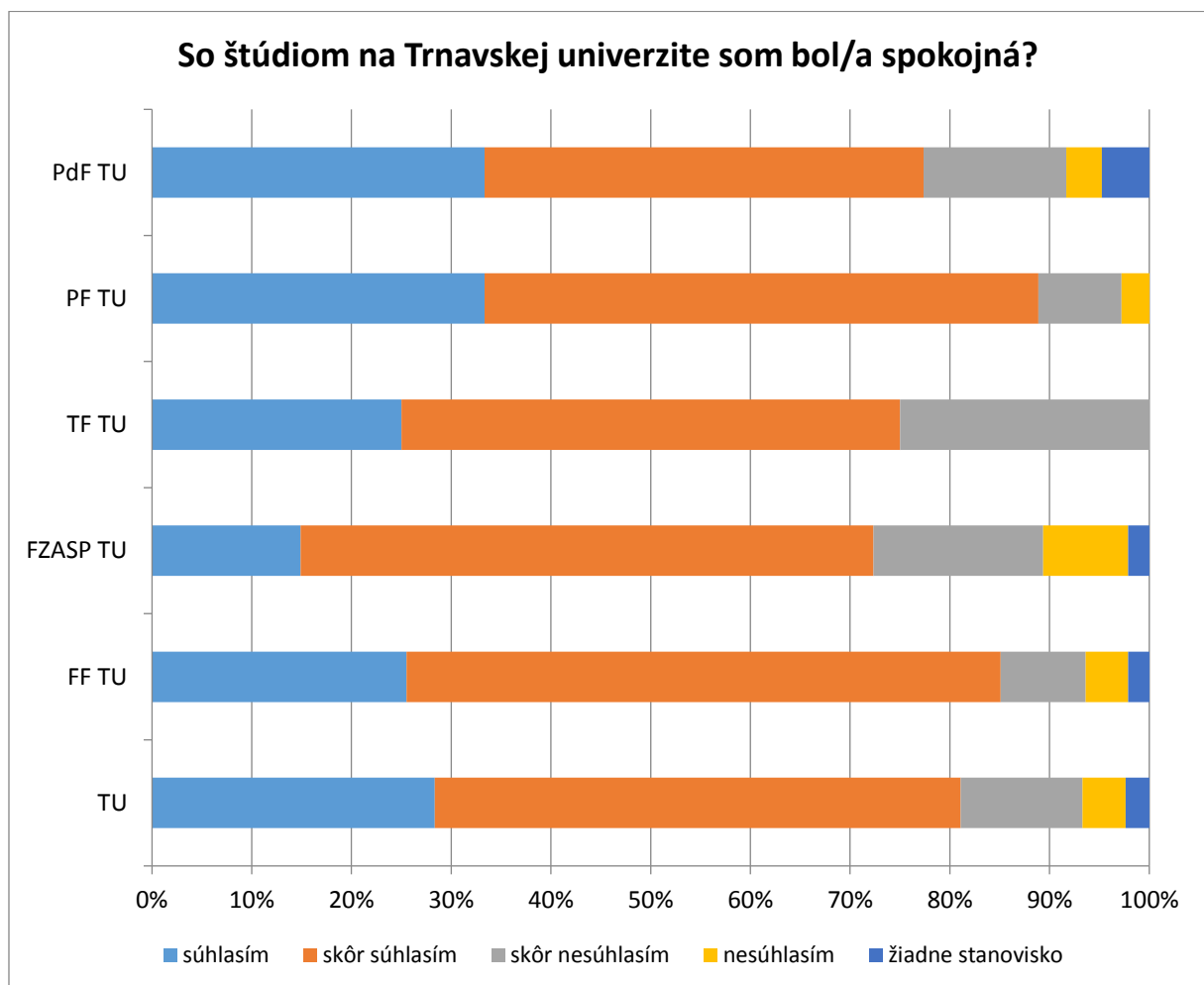
**4. otázka: Vďaka môjmu vzdelaniu sa cítim optimálne pripravený na uplatnenie sa v odbore, ktorý som na Trnavskej univerzite študoval.**

|          | súhlasím | skôr súhlasím | skôr nesúhlasím | nesúhlasím | žiadne stanovisko |
|----------|----------|---------------|-----------------|------------|-------------------|
| TU       | 12       | 22            | 10              | 5          | 0                 |
| FF TU    | 6        | 15            | 15              | 11         | 0                 |
| FZASP TU | 8        | 20            | 10              | 8          | 0                 |
| TF TU    | 1        | 1             | 2               | 0          | 0                 |
| PF TU    | 16       | 40            | 10              | 4          | 1                 |
| PdF TU   | 30       | 36            | 14              | 3          | 1                 |



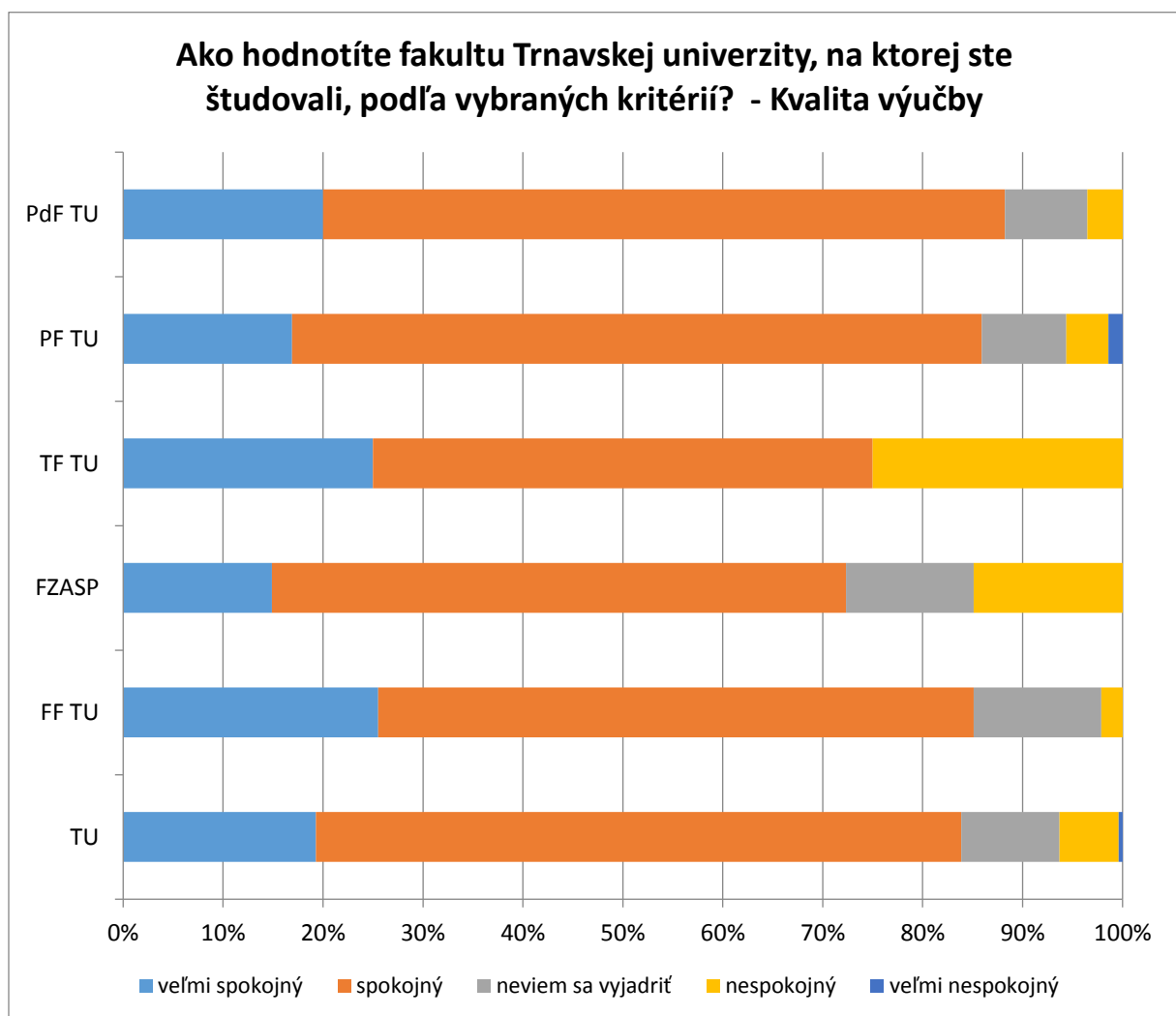
## 5. otázka: So štúdiom na Trnavskej univerzite som bol/a spokojná?

|          | súhlasím | skôr súhlasím | skôr nesúhlasím | nesúhlasím | žiadne stanovisko |
|----------|----------|---------------|-----------------|------------|-------------------|
| TU       | 14       | 27            | 6               | 2          | 1                 |
| FF TU    | 12       | 28            | 4               | 2          | 1                 |
| FZASP TU | 7        | 27            | 8               | 4          | 1                 |
| TF TU    | 1        | 2             | 1               | 0          | 0                 |
| PF TU    | 24       | 40            | 6               | 2          | 0                 |
| PdF TU   | 28       | 37            | 12              | 3          | 4                 |



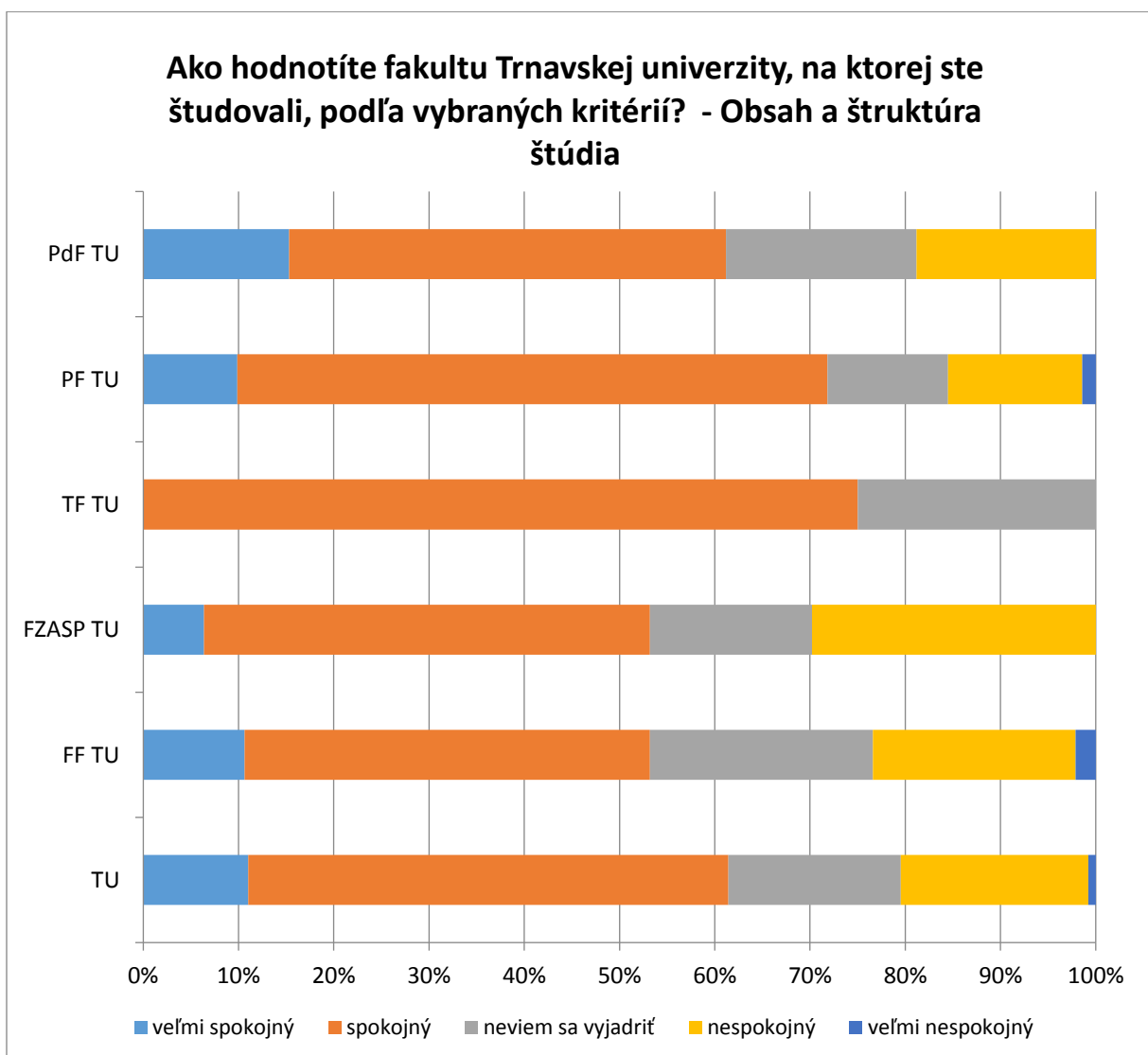
**6. otázka: Ako hodnotíte fakultu Trnavskej univerzity, na ktorej ste študovali, podľa vybraných kritérií? – Kvalita výučby**

|        | veľmi spokojný | spokojný | neviem sa vyjadriť | nespokojný | veľmi nespokojný |
|--------|----------------|----------|--------------------|------------|------------------|
| TU     | 10             | 33       | 5                  | 3          | 0                |
| FF TU  | 12             | 28       | 6                  | 1          | 0                |
| FZASP  | 7              | 27       | 6                  | 7          | 0                |
| TF TU  | 1              | 2        | 0                  | 1          | 0                |
| PF TU  | 12             | 49       | 6                  | 3          | 1                |
| PdF TU | 17             | 58       | 7                  | 3          | 0                |



**7. otázka: Ako hodnotíte fakultu Trnavskej univerzity, na ktorej ste študovali, podľa vybraných kritérií? – Obsah a štruktúra štúdia**

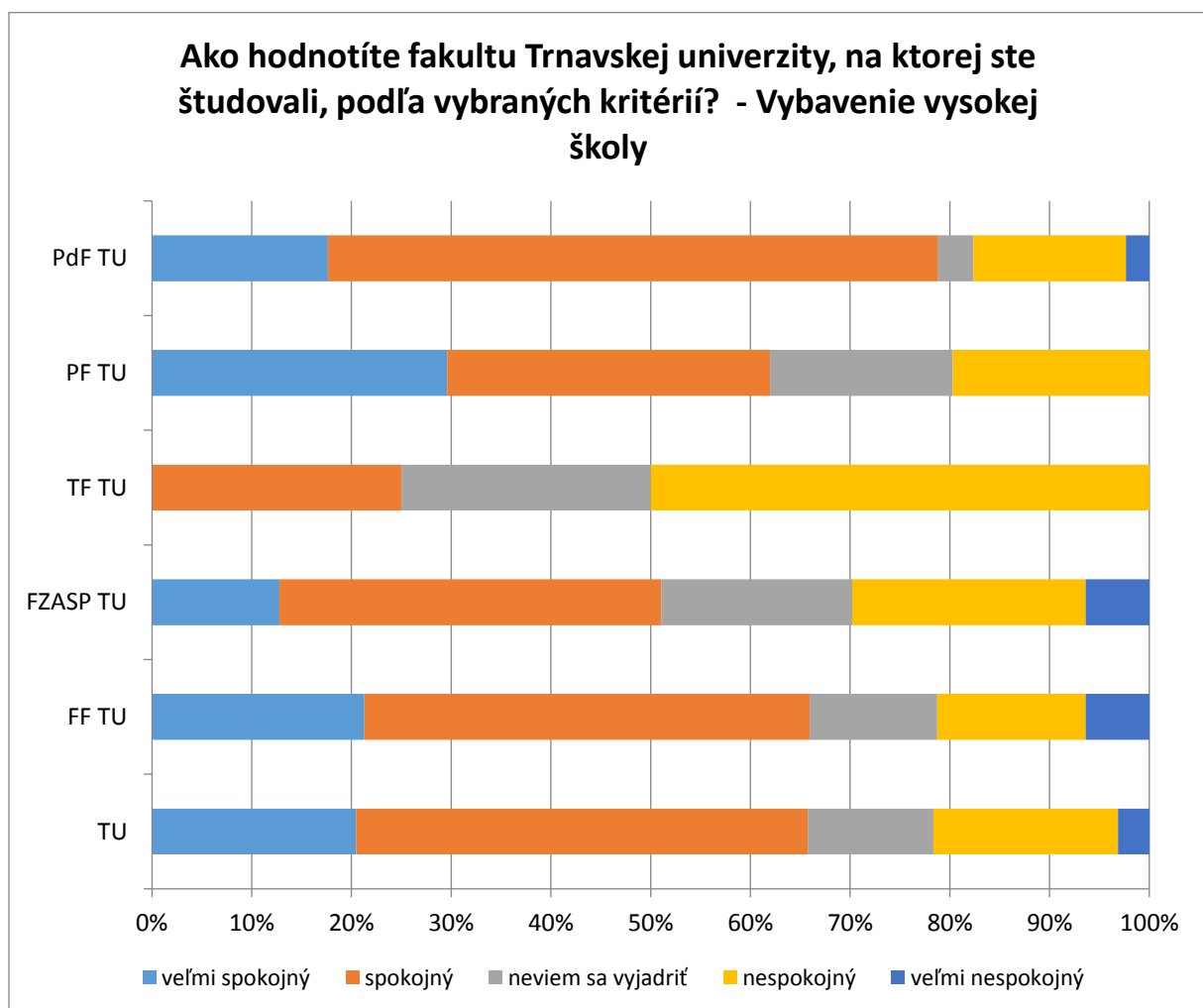
|          | veľmi spokojný | spokojný | neviem sa vyjadriť | sa nespokojný | veľmi nespokojný |
|----------|----------------|----------|--------------------|---------------|------------------|
| TU       | 6              | 26       | 9                  | 10            | 0                |
| FF TU    | 5              | 20       | 11                 | 10            | 1                |
| FZASP TU | 3              | 22       | 8                  | 14            | 0                |
| TF TU    | 0              | 3        | 1                  | 0             | 0                |
| PF TU    | 7              | 44       | 9                  | 10            | 1                |
| PdF TU   | 13             | 39       | 17                 | 16            | 0                |





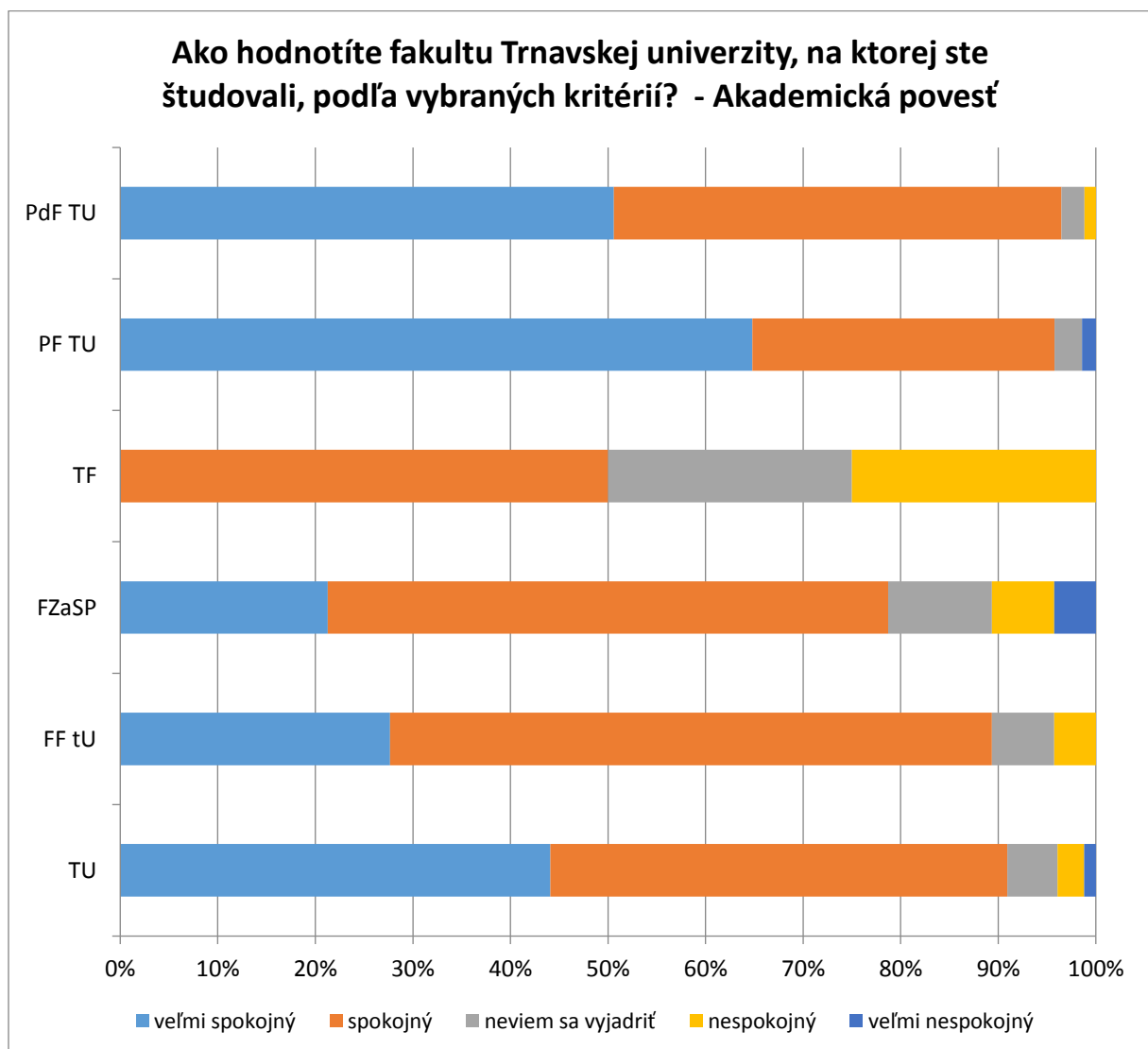
**8. otázka: Ako hodnotíte fakultu Trnavskej univerzity, na ktorej ste študovali, podľa vybraných kritérií? – Vybavenie vysokej školy**

|          | veľmi spokojný | spokojný | neviem sa vyjadriť | nespokojný | veľmi nespokojný |
|----------|----------------|----------|--------------------|------------|------------------|
| TU       | 10             | 23       | 6                  | 9          | 2                |
| FF TU    | 10             | 21       | 6                  | 7          | 3                |
| FZASP TU | 6              | 18       | 9                  | 11         | 3                |
| TF TU    | 0              | 1        | 1                  | 2          | 0                |
| PF TU    | 21             | 23       | 13                 | 14         | 0                |
| PdF TU   | 15             | 52       | 3                  | 13         | 2                |



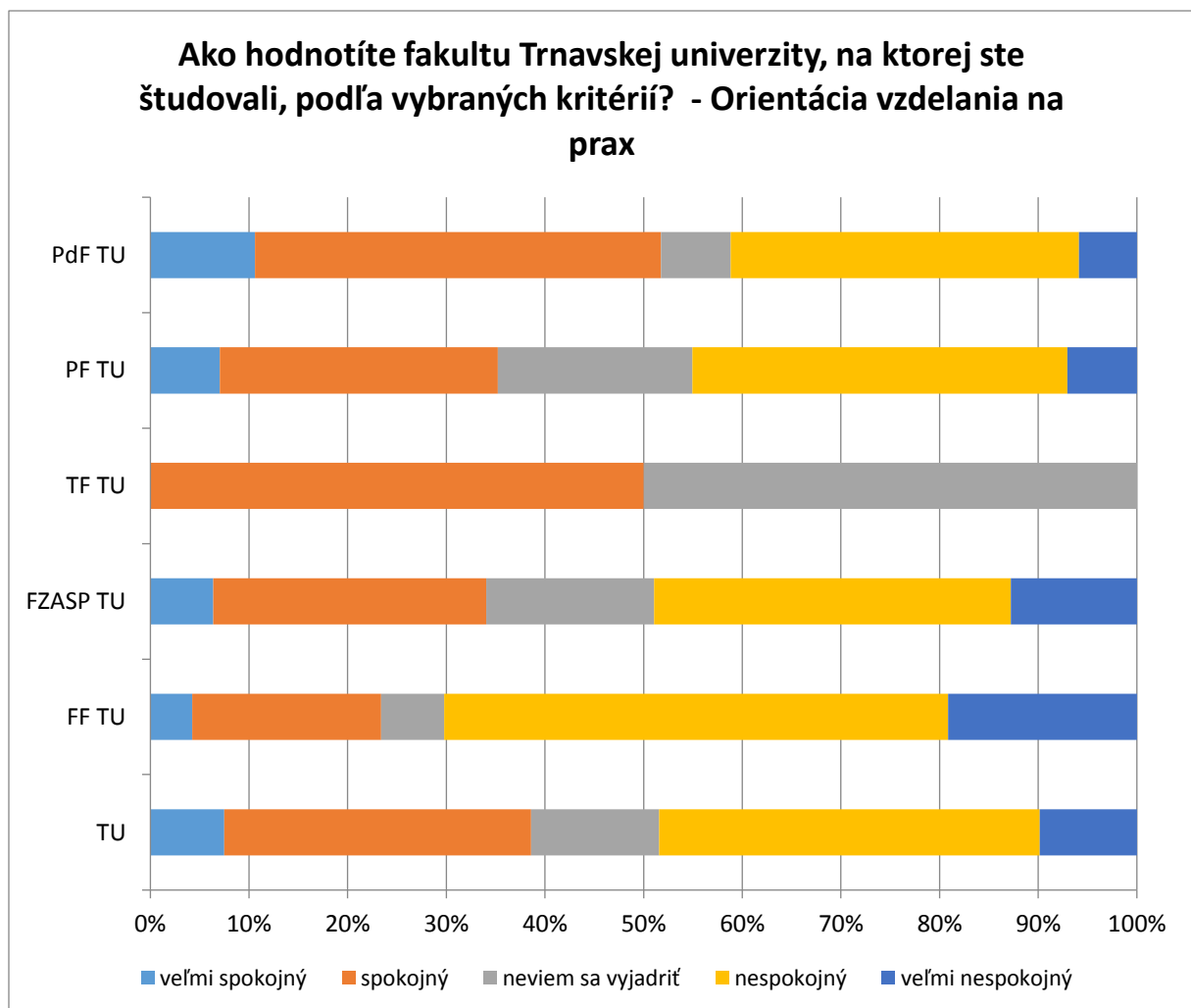
**9. otázka: Ako hodnotíte fakultu Trnavskej univerzity, na ktorej ste študovali, podľa vybraných kritérií? – Akademická povesť**

|        | veľmi spokojný | spokojný | neviem sa vyjadriť | nespokojný | veľmi nespokojný |
|--------|----------------|----------|--------------------|------------|------------------|
| TU     | 22             | 24       | 3                  | 1          | 1                |
| FF TU  | 13             | 29       | 3                  | 2          | 0                |
| FZaSP  | 10             | 27       | 5                  | 3          | 2                |
| TF TU  | 0              | 2        | 1                  | 1          | 0                |
| PF TU  | 46             | 22       | 2                  | 0          | 1                |
| PdF TU | 43             | 39       | 2                  | 1          | 0                |



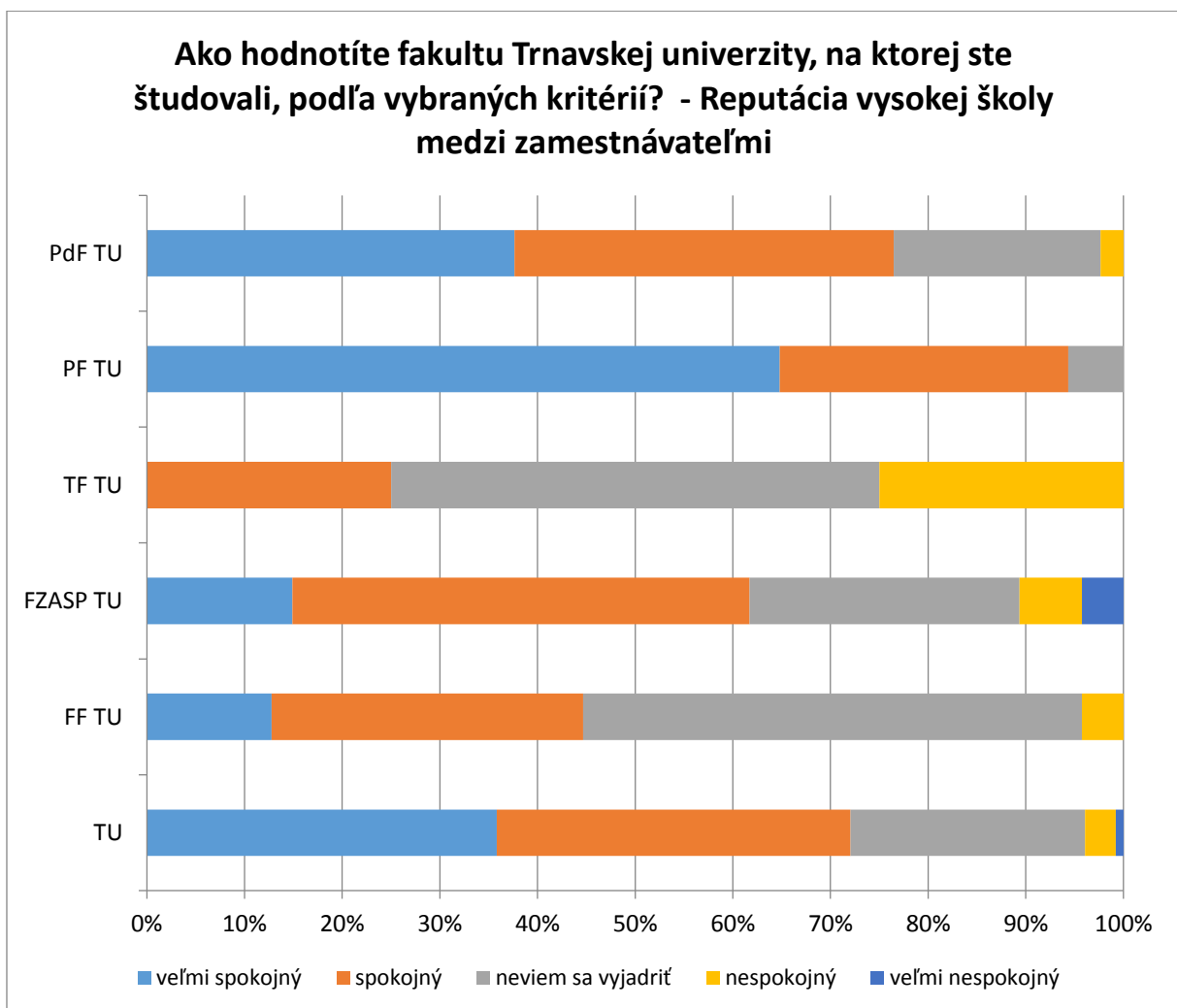
**10. otázka: Ako hodnotíte fakultu Trnavskej univerzity, na ktorej ste študovali, podľa vybraných kritérií? – Orientácia vzdelania na prax**

|          | veľmi spokojný | spokojný | neviem sa vyjadriť | sa nespokojný | veľmi nespokojný |
|----------|----------------|----------|--------------------|---------------|------------------|
| TU       | 4              | 16       | 7                  | 20            | 5                |
| FF TU    | 2              | 9        | 3                  | 24            | 9                |
| FZASP TU | 3              | 13       | 8                  | 17            | 6                |
| TF TU    | 0              | 2        | 2                  | 0             | 0                |
| PF TU    | 5              | 20       | 14                 | 27            | 5                |
| PdF TU   | 9              | 35       | 6                  | 30            | 5                |



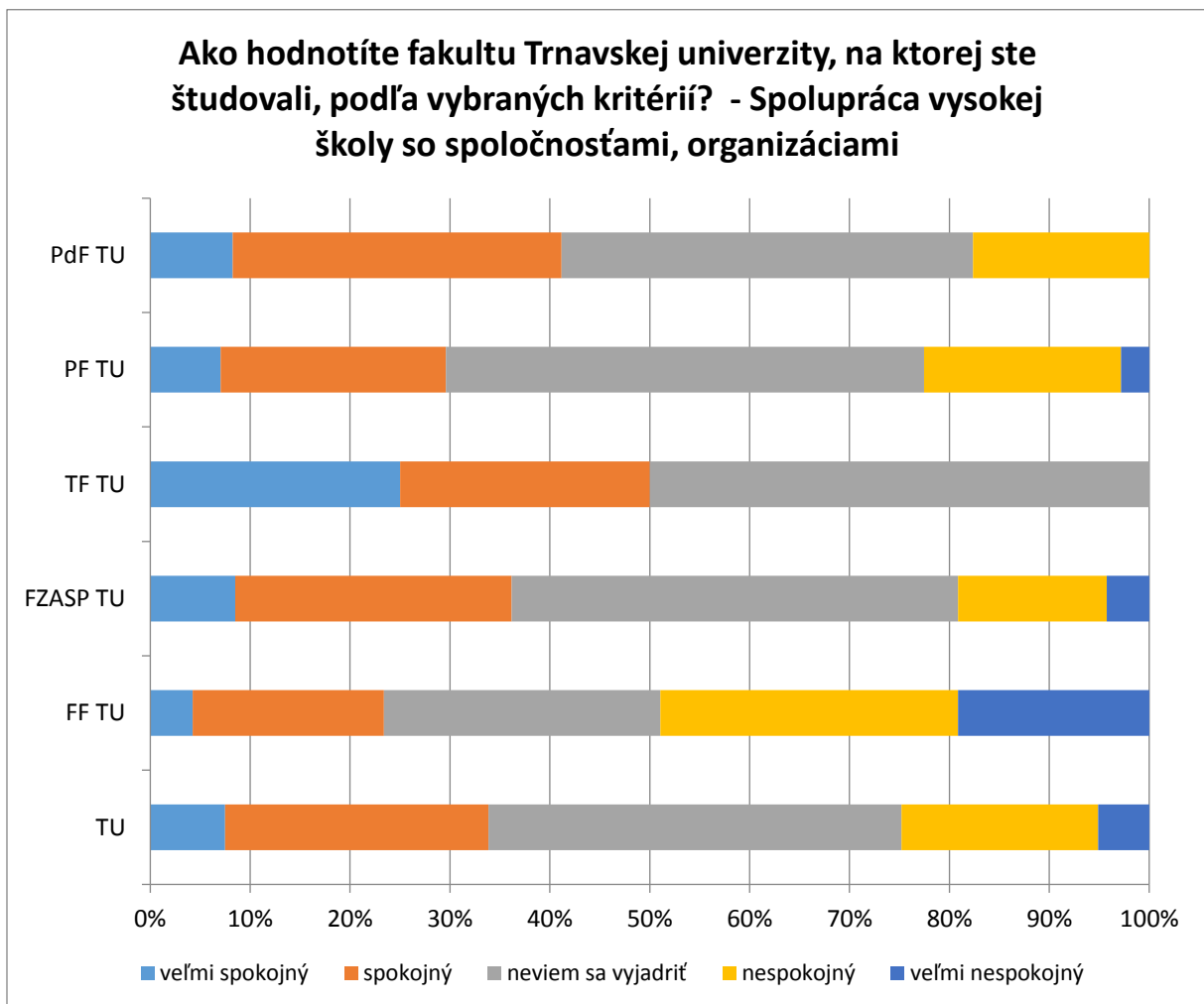
**11. otázka: Ako hodnotíte fakultu Trnavskej univerzity, na ktorej ste študovali, podľa vybraných kritérií? – Reputácia vysokej školy medzi zamestnávateľmi**

|          | veľmi spokojný | spokojný | neviem sa vyjadriť | sa nespokojný | veľmi nespokojný |
|----------|----------------|----------|--------------------|---------------|------------------|
| TU       | 18             | 18       | 12                 | 2             | 0                |
| FF TU    | 6              | 15       | 24                 | 2             | 0                |
| FZASP TU | 7              | 22       | 13                 | 3             | 2                |
| TF TU    | 0              | 1        | 2                  | 1             | 0                |
| PF TU    | 46             | 21       | 4                  | 0             | 0                |
| PdF TU   | 32             | 33       | 18                 | 2             | 0                |



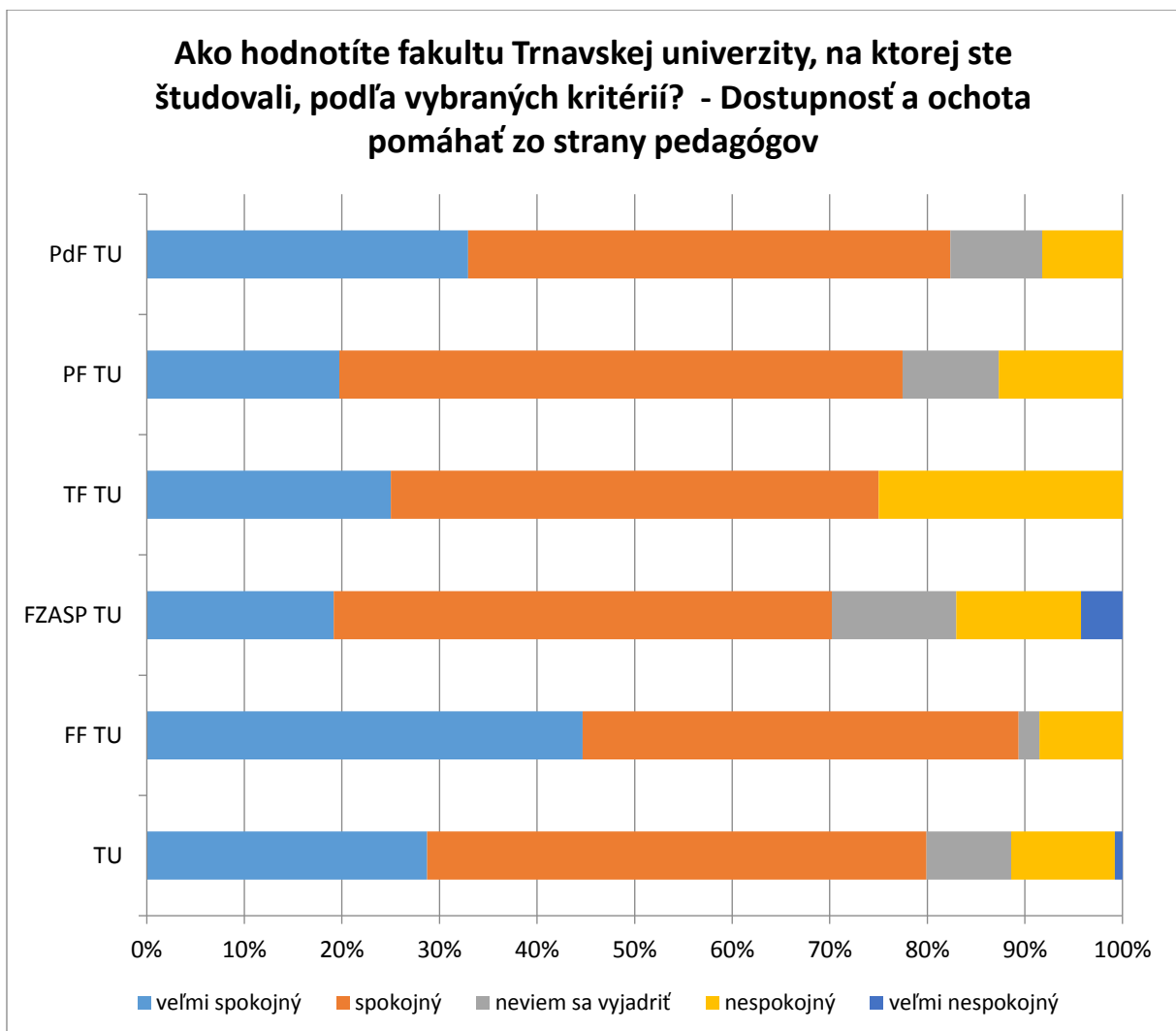
**12. otázka: Ako hodnotíte fakultu Trnavskej univerzity, na ktorej ste študovali, podľa vybraných kritérií? – Spolupráca vysokej školy so spoločnosťami, organizáciami**

|          | veľmi spokojný | spokojný | neviem sa vyjadriť | sa nespokojný | veľmi nespokojný |
|----------|----------------|----------|--------------------|---------------|------------------|
| TU       | 4              | 13       | 21                 | 10            | 3                |
| FF TU    | 2              | 9        | 13                 | 14            | 9                |
| FZASP TU | 4              | 13       | 21                 | 7             | 2                |
| TF TU    | 1              | 1        | 2                  | 0             | 0                |
| PF TU    | 5              | 16       | 34                 | 14            | 2                |
| PdF TU   | 7              | 28       | 35                 | 15            | 0                |



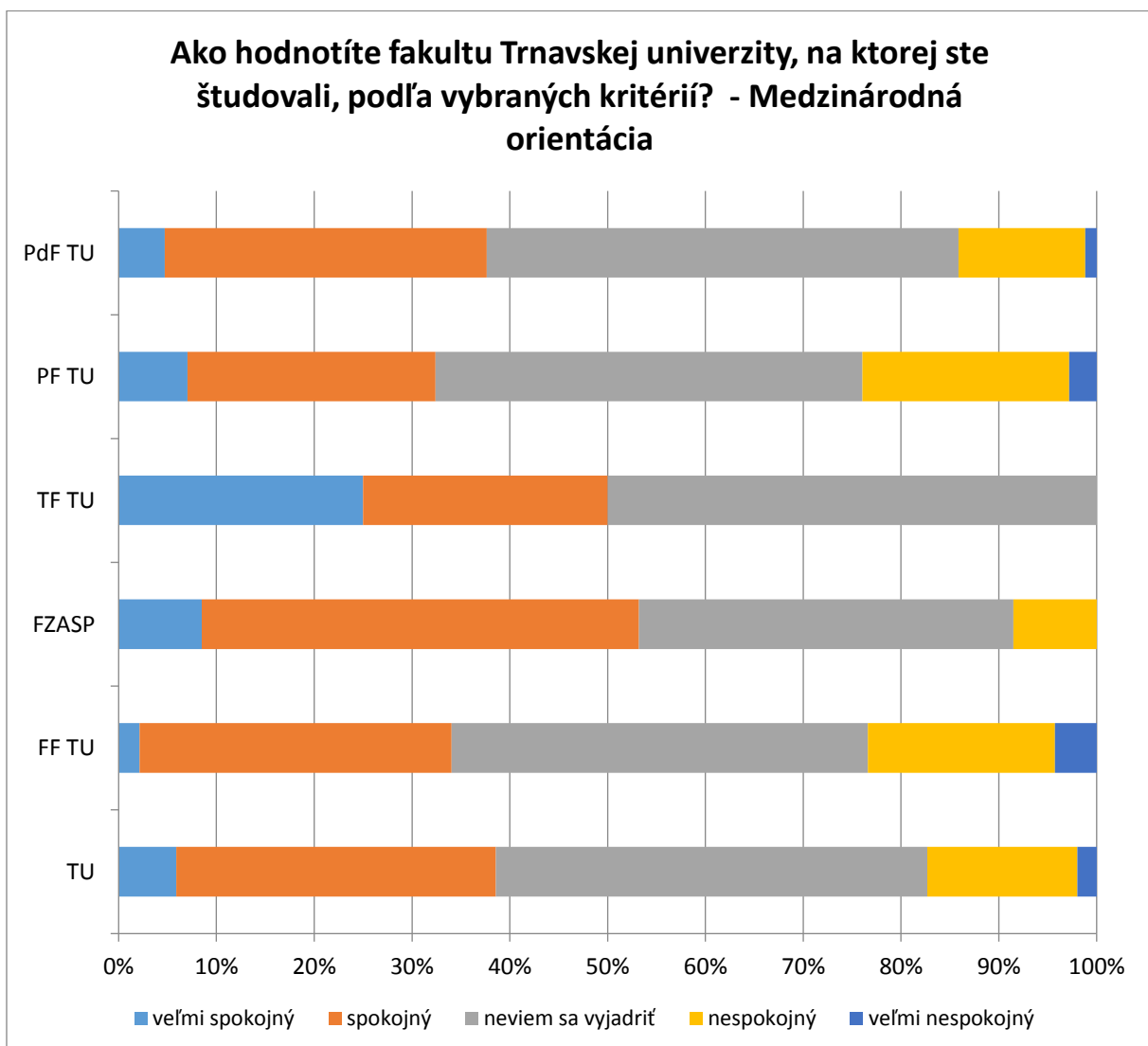
**13. otázka: Ako hodnotíte fakultu Trnavskej univerzity, na ktorej ste študovali, podľa vybraných kritérií? – Dostupnosť a ochota pomáhať zo strany pedagógov**

|          | veľmi spokojný | spokojný | neviem sa vyjadriť | sa nespokojný | veľmi nespokojný |
|----------|----------------|----------|--------------------|---------------|------------------|
| TU       | 15             | 26       | 4                  | 5             | 0                |
| FF TU    | 21             | 21       | 1                  | 4             | 0                |
| FZASP TU | 9              | 24       | 6                  | 6             | 2                |
| TF TU    | 1              | 2        | 0                  | 1             | 0                |
| PF TU    | 14             | 41       | 7                  | 9             | 0                |
| PdF TU   | 28             | 42       | 8                  | 7             | 0                |



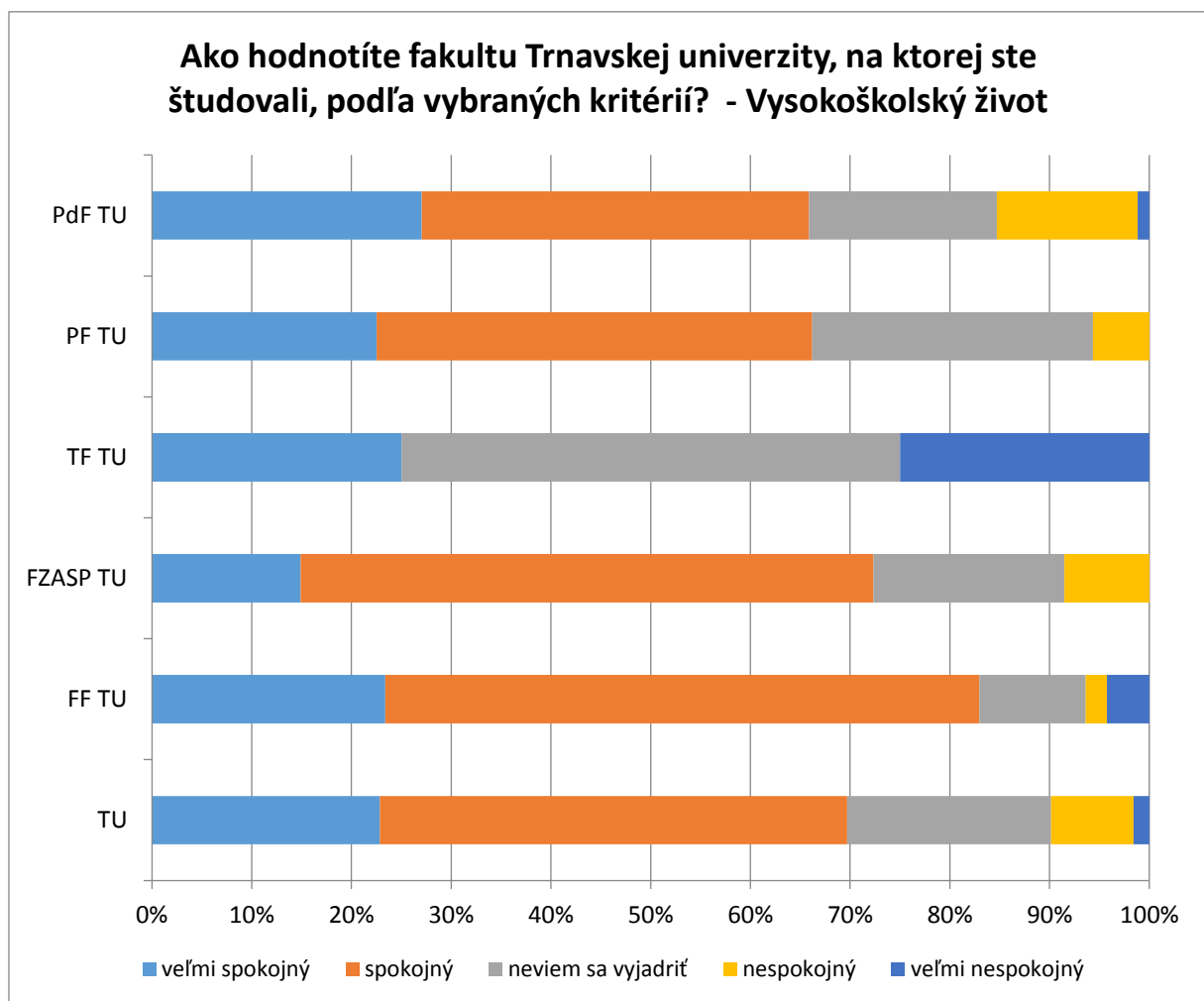
**14. otázka: Ako hodnotíte fakultu Trnavskej univerzity, na ktorej ste študovali, podľa vybraných kritérií? – Medzinárodná orientácia**

|        | veľmi spokojný | spokojný | neviem sa vyjadriť | nespokojný | veľmi nespokojný |
|--------|----------------|----------|--------------------|------------|------------------|
| TU     | 3              | 17       | 22                 | 8          | 1                |
| FF TU  | 1              | 15       | 20                 | 9          | 2                |
| FZASP  | 4              | 21       | 18                 | 4          | 0                |
| TF TU  | 1              | 1        | 2                  | 0          | 0                |
| PF TU  | 5              | 18       | 31                 | 15         | 2                |
| PdF TU | 4              | 28       | 41                 | 11         | 1                |
|        |                |          |                    |            |                  |



**15. otázka: Ako hodnotíte fakultu Trnavskej univerzity, na ktorej ste študovali, podľa vybraných kritérií? – Vysokoškolský život**

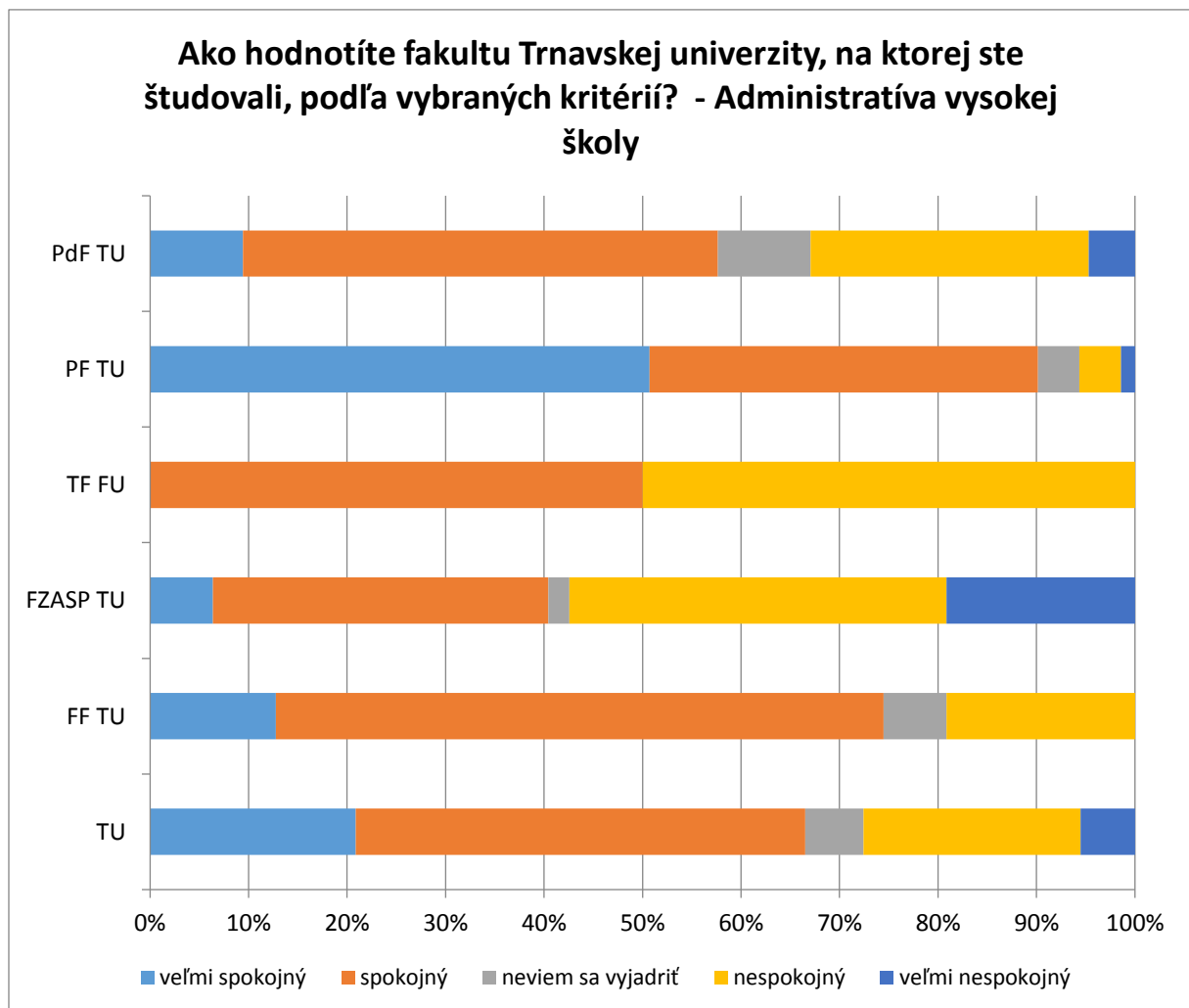
|                 | veľmi spokojný | spokojný | neviem sa vyjadriť | nespokojný | veľmi nespokojný |
|-----------------|----------------|----------|--------------------|------------|------------------|
| <b>TU</b>       | 12             | 24       | 10                 | 4          | 1                |
| <b>FF TU</b>    | 11             | 28       | 5                  | 1          | 2                |
| <b>FZASP TU</b> | 7              | 27       | 9                  | 4          | 0                |
| <b>TF TU</b>    | 1              | 0        | 2                  | 0          | 1                |
| <b>PF TU</b>    | 16             | 31       | 20                 | 4          | 0                |
| <b>PdF TU</b>   | 23             | 33       | 16                 | 12         | 1                |





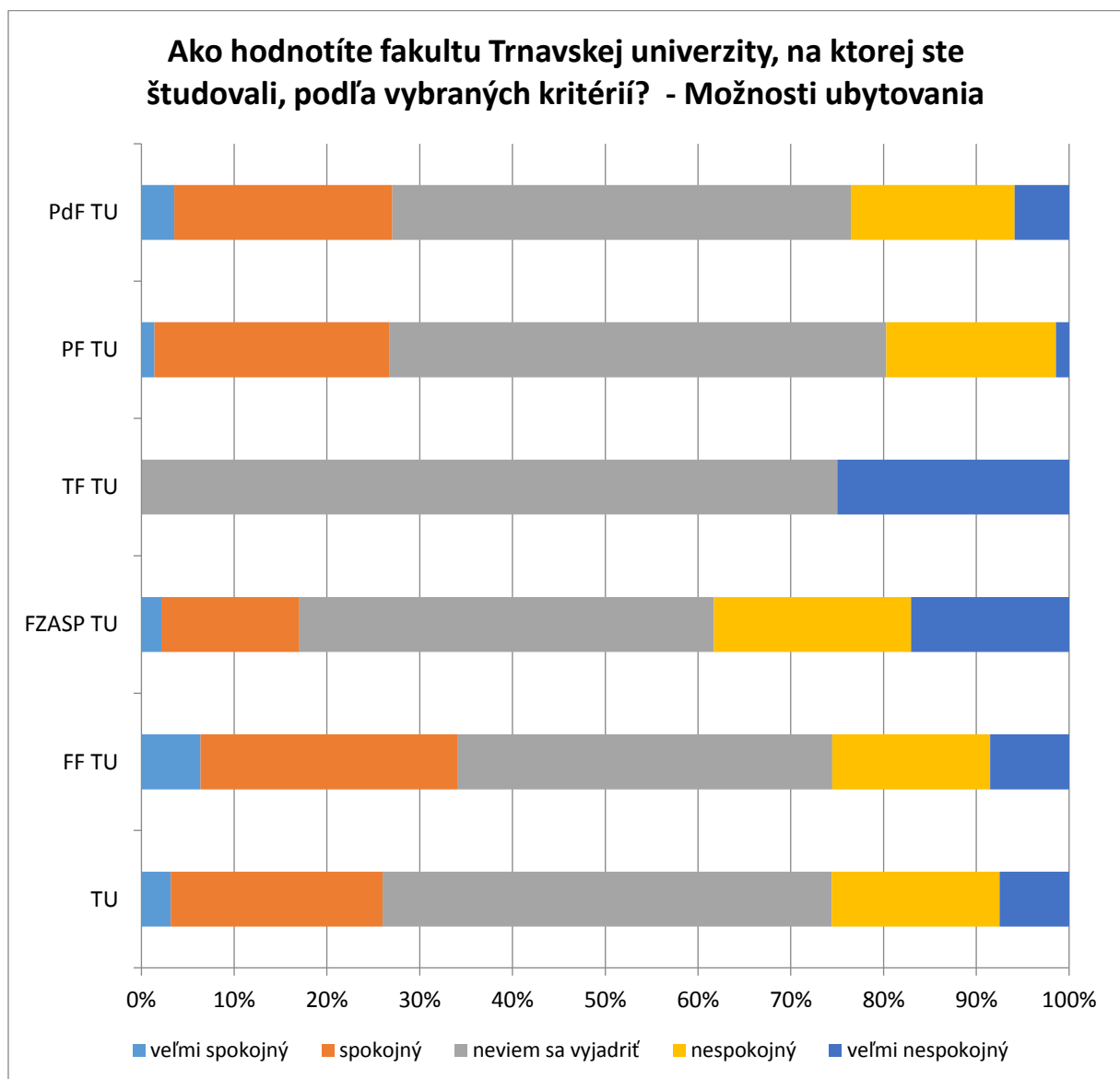
**16. otázka: Ako hodnotíte fakultu Trnavskej univerzity, na ktorej ste študovali, podľa vybraných kritérií? – Administratíva vysokej školy**

|          | veľmi spokojný | spokojný | neviem sa vyjadriť | nespokojný | veľmi nespokojný |
|----------|----------------|----------|--------------------|------------|------------------|
| TU       | 11             | 23       | 3                  | 11         | 3                |
| FF TU    | 6              | 29       | 3                  | 9          | 0                |
| FZASP TU | 3              | 16       | 1                  | 18         | 9                |
| TF FU    | 0              | 2        | 0                  | 2          | 0                |
| PF TU    | 36             | 28       | 3                  | 3          | 1                |
| PdF TU   | 8              | 41       | 8                  | 24         | 4                |



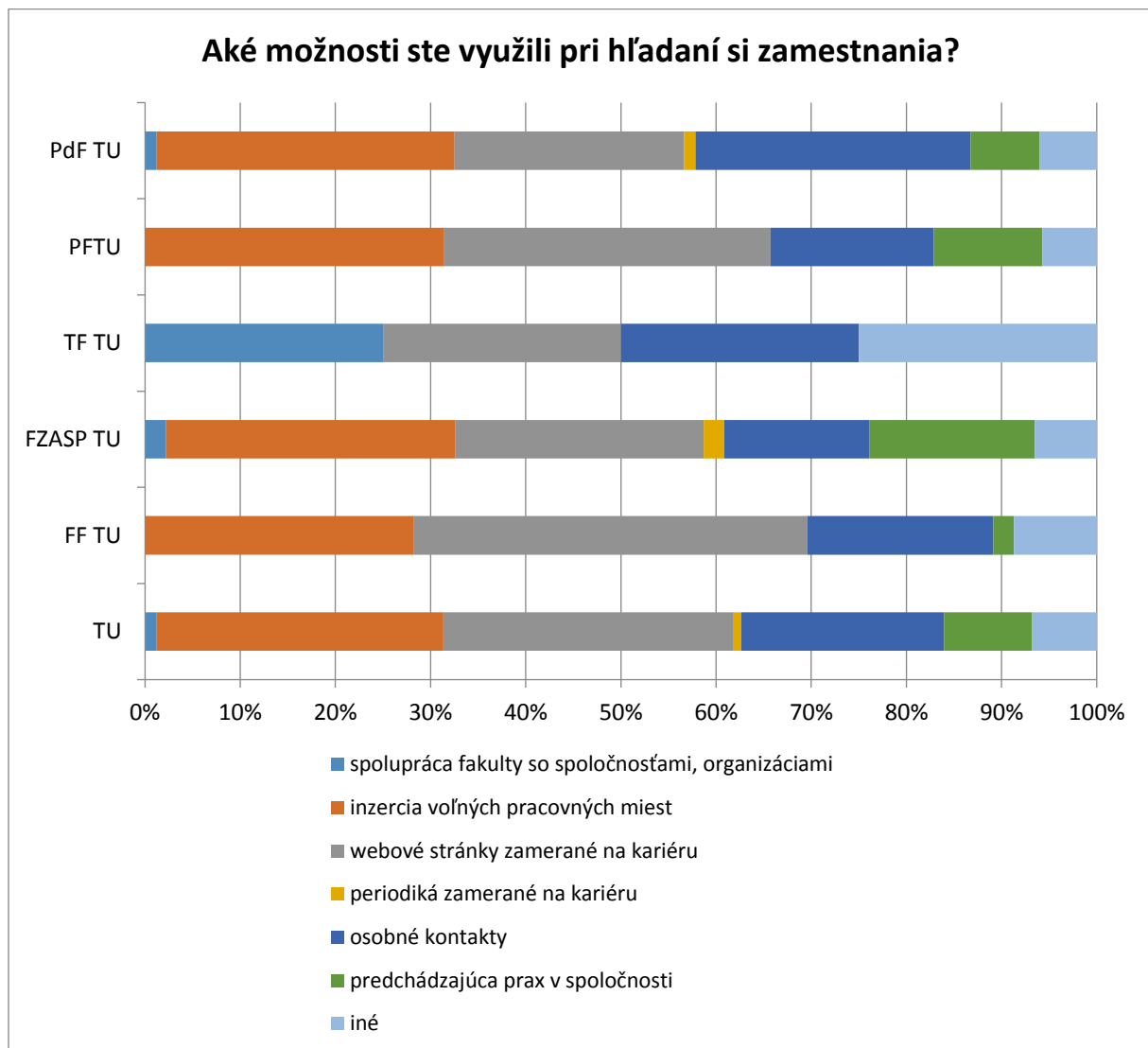
## 17. otázka: Ako hodnotíte fakultu Trnavskej univerzity, na ktorej ste študovali, podľa vybraných kritérií? – Možnosti ubytovania

|          | veľmi spokojný | spokojný | neviem sa vyjadriť | sa nespokojný | veľmi nespokojný |
|----------|----------------|----------|--------------------|---------------|------------------|
| TU       | 2              | 12       | 25                 | 9             | 4                |
| FF TU    | 3              | 13       | 19                 | 8             | 4                |
| FZASP TU | 1              | 7        | 21                 | 10            | 8                |
| TF TU    | 0              | 0        | 3                  | 0             | 1                |
| PF TU    | 1              | 18       | 38                 | 13            | 1                |
| PdF TU   | 3              | 20       | 42                 | 15            | 5                |



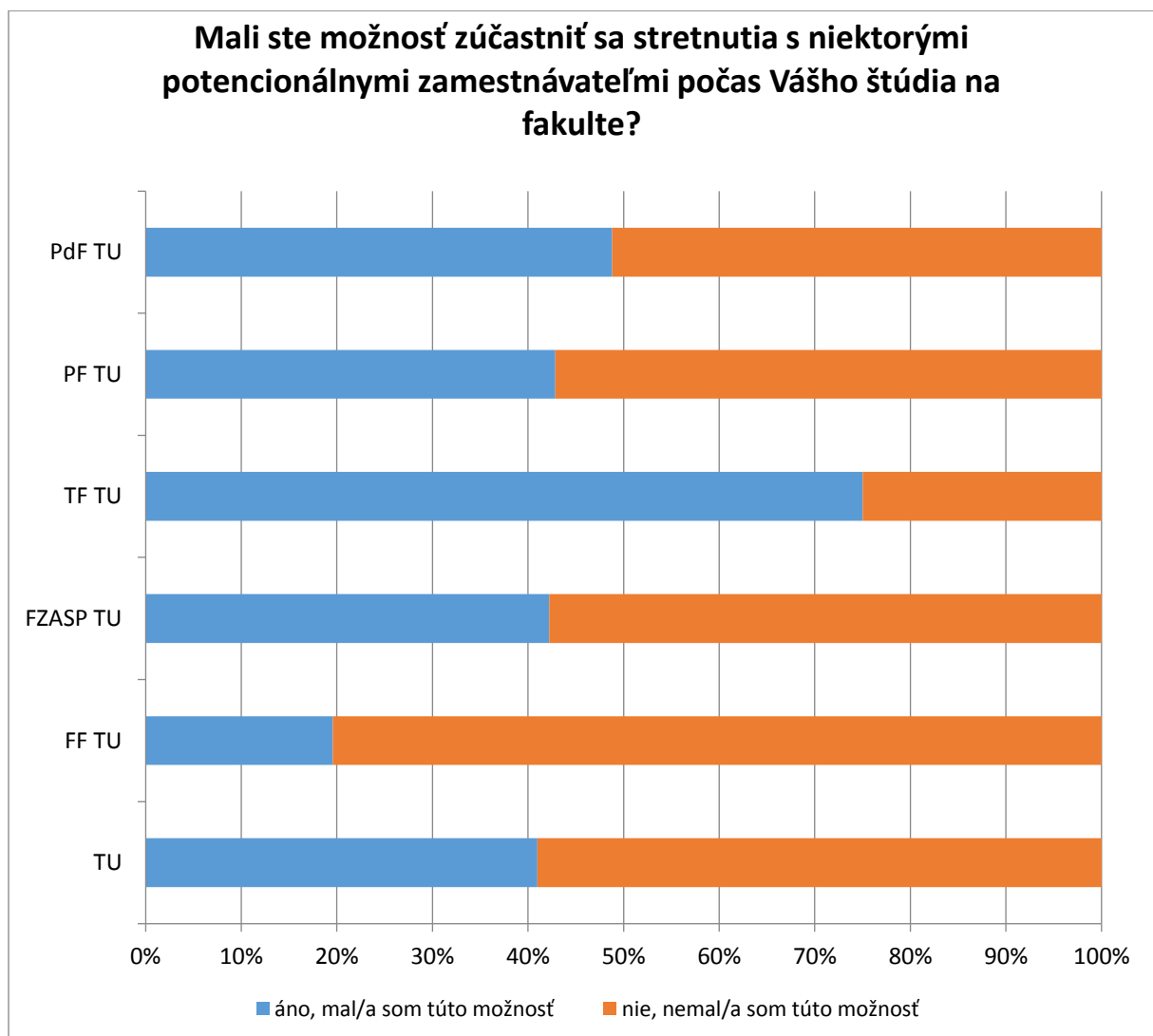
## 18. otázka: Aké možnosti ste využili pri hľadaní si zamestnania?

|          | spolupráca fakulty so spoločnosťami, organizáciami | inzercia voľných pracovných miest | webové stránky zamerané na kariéru | periodiká zamerané na kariéru | osobné kontakty | predchádzajúca prax v spoločnosti | iné |
|----------|--|-----------------------------------|------------------------------------|-------------------------------|-----------------|-----------------------------------|-----|
| TU       | 1  | 15                                | 15                                 | 0                             | 11              | 5                                 | 3   |
| FF TU    | 0  | 13                                | 19                                 | 0                             | 9               | 1                                 | 4   |
| FZASP TU | 1  | 14                                | 12                                 | 1                             | 7               | 8                                 | 3   |
| TF TU    | 1  | 0                                 | 1                                  | 0                             | 1               | 0                                 | 1   |
| PFTU     | 0  | 22                                | 24                                 | 0                             | 12              | 8                                 | 4   |
| PdF TU   | 1  | 26                                | 20                                 | 1                             | 24              | 6                                 | 5   |



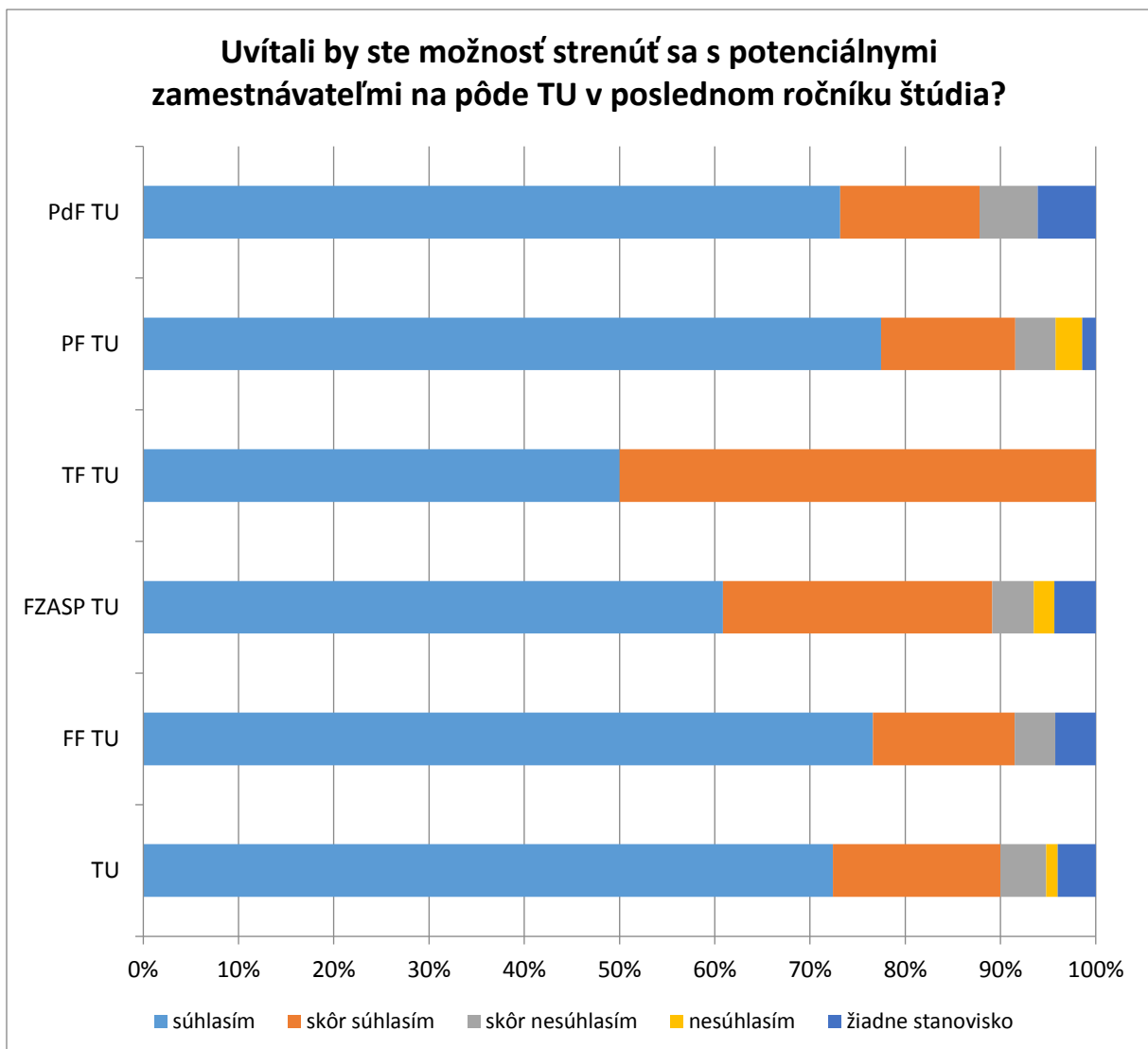
**19. otázka: Mali ste možnosť zúčastniť sa stretnutia s niektorými potencionálnymi zamestnávateľmi počas Vášho štúdia na fakulte?**

|          | áno, mal/a som túto možnosť | nie, nemal/a som túto možnosť |
|----------|-----------------------------|-------------------------------|
| TU       | 20                          | 29                            |
| FF TU    | 9                           | 37                            |
| FZASP TU | 19                          | 26                            |
| TF TU    | 3                           | 1                             |
| PF TU    | 30                          | 40                            |
| PdF TU   | 41                          | 43                            |



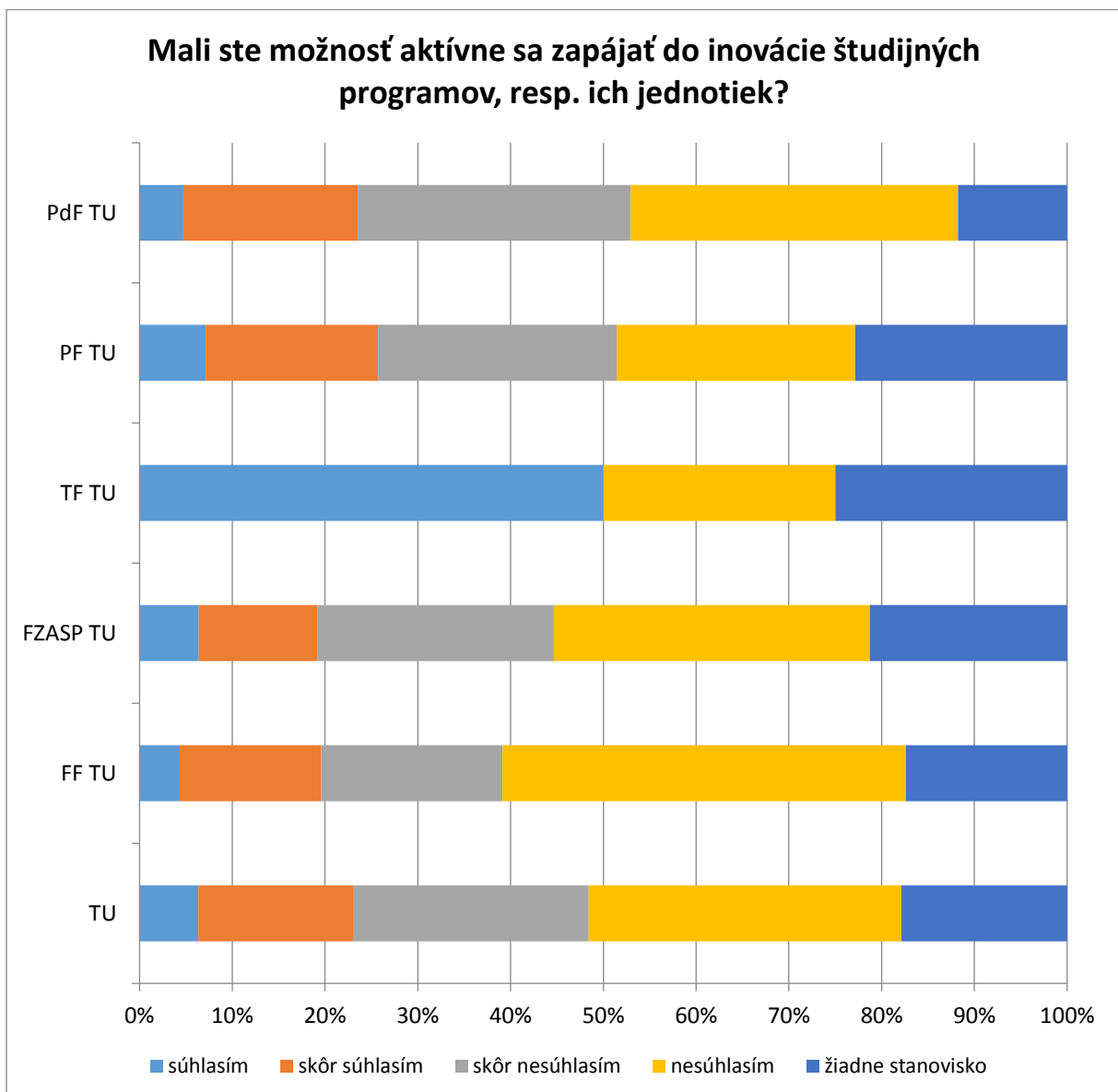
**20. otázka: Uvítali by ste možnosť stretnúť sa s potenciálnymi zamestnávateľmi na pôde TU v poslednom ročníku štúdia?**

|          | súhlasím | skôr súhlasím | skôr nesúhlasím | nesúhlasím | žiadne stanovisko |
|----------|----------|---------------|-----------------|------------|-------------------|
| TU       | 36       | 9             | 2               | 1          | 2                 |
| FF TU    | 36       | 7             | 2               | 0          | 2                 |
| FZASP TU | 28       | 13            | 2               | 1          | 2                 |
| TF TU    | 2        | 2             | 0               | 0          | 0                 |
| PF TU    | 55       | 10            | 3               | 2          | 1                 |
| PdF TU   | 60       | 12            | 5               | 0          | 5                 |



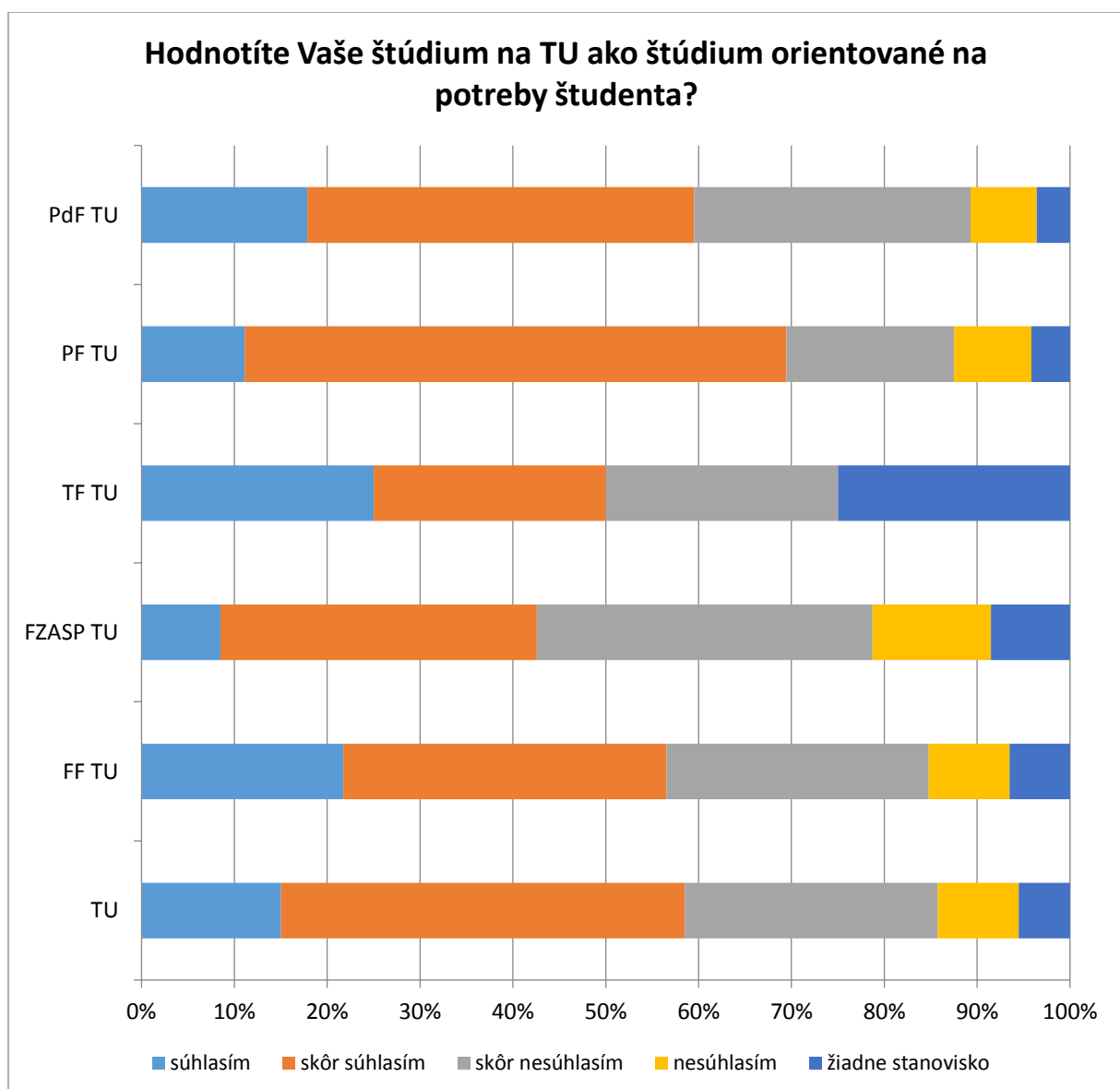
## 21. otázka: Mali ste možnosť aktívne sa zapájať do inovácie študijných programov, resp. ich jednotiek?

|          | súhlasím | skôr súhlasím | skôr nesúhlasím | nesúhlasím | žiadne stanovisko |
|----------|----------|---------------|-----------------|------------|-------------------|
| TU       | 3        | 8             | 13              | 17         | 9                 |
| FF TU    | 2        | 7             | 9               | 20         | 8                 |
| FZASP TU | 3        | 6             | 12              | 16         | 10                |
| TF TU    | 2        | 0             | 0               | 1          | 1                 |
| PF TU    | 5        | 13            | 18              | 18         | 16                |
| PdF TU   | 4        | 16            | 25              | 30         | 10                |



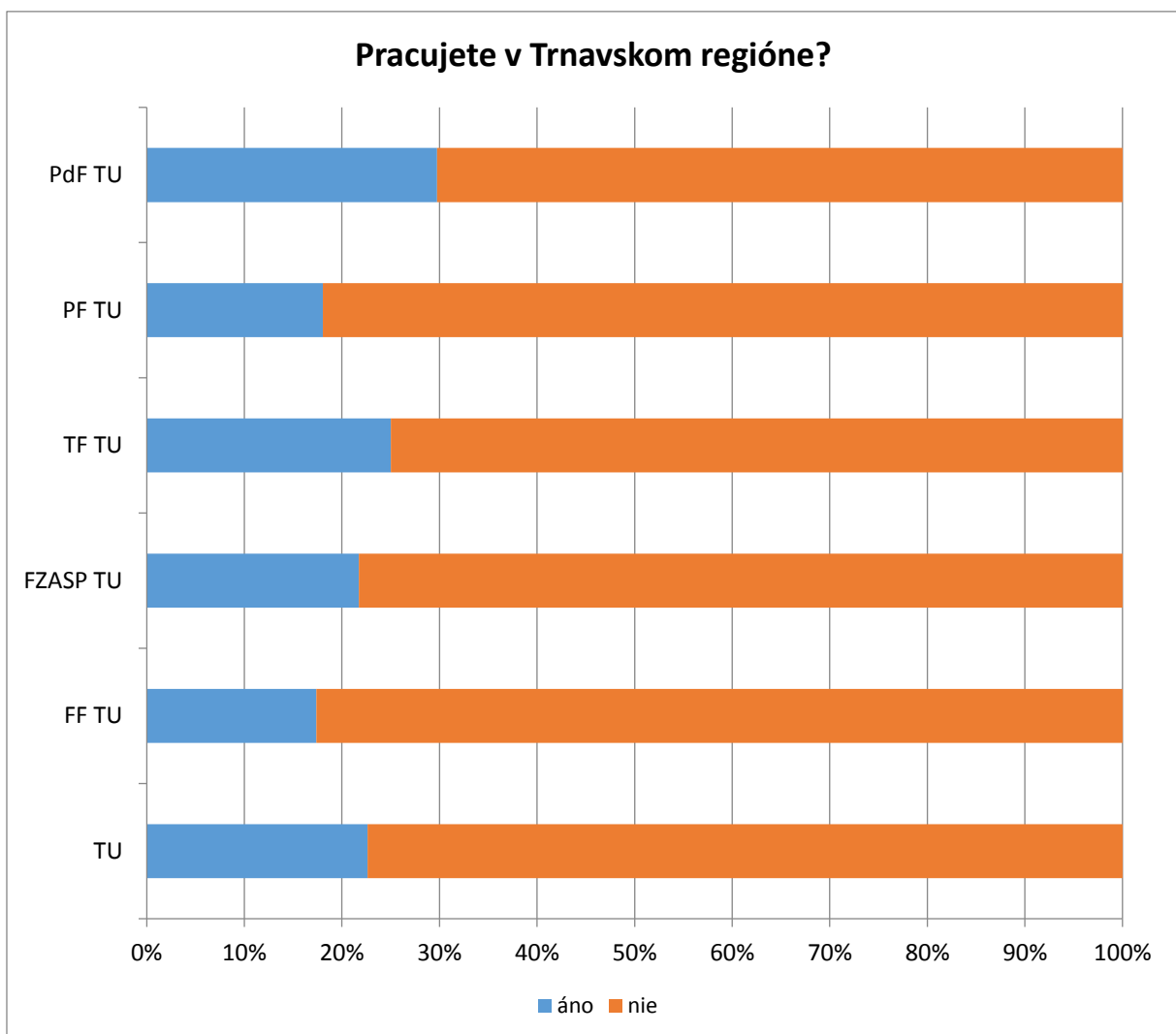
## 22. otázka: Hodnotíte Vaše štúdium na TU ako štúdium orientované na potreby študenta?

|          | súhlasím | skôr súhlasím | skôr nesúhlasím | nesúhlasím | žiadne stanovisko |
|----------|----------|---------------|-----------------|------------|-------------------|
| TU       | 8        | 22            | 14              | 4          | 3                 |
| FF TU    | 10       | 16            | 13              | 4          | 3                 |
| FZASP TU | 4        | 16            | 17              | 6          | 4                 |
| TF TU    | 1        | 1             | 1               | 0          | 1                 |
| PF TU    | 8        | 42            | 13              | 6          | 3                 |
| PdF TU   | 15       | 35            | 25              | 6          | 3                 |



## 23. otázka: Pracujete v Trnavskom regióne?

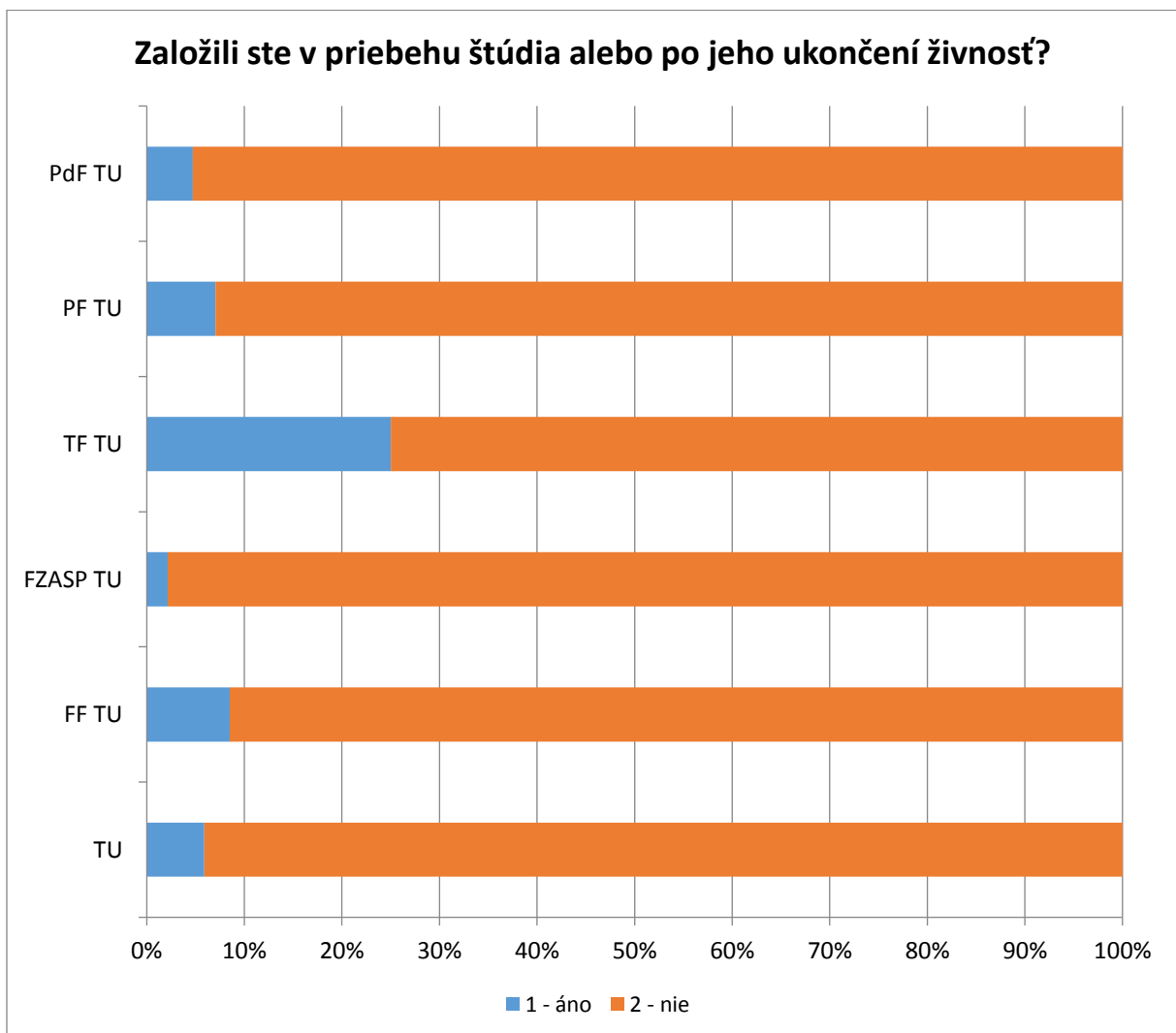
|          | áno | nie |
|----------|-----|-----|
| TU       | 11  | 39  |
| FF TU    | 8   | 38  |
| FZASP TU | 10  | 36  |
| TF TU    | 1   | 3   |
| PF TU    | 13  | 59  |
| PdF TU   | 25  | 59  |





## 24. otázka: Založili ste v priebehu štúdia alebo po jeho ukončení živnosť?

|          | 1 - áno | 2 - nie |
|----------|---------|---------|
| TU       | 3       | 48      |
| FF TU    | 4       | 43      |
| FZASP TU | 1       | 46      |
| TF TU    | 1       | 3       |
| PF TU    | 5       | 66      |
| PdF TU   | 4       | 81      |



## 25. otázka: Začali ste podnikat' prostredníctvom start-up projektu?

|          | 1 - áno | 2 - nie |
|----------|---------|---------|
| TU       | 0       | 50      |
| FF TU    | 0       | 46      |
| FZASP TU | 0       | 47      |
| TF TU    | 0       | 4       |
| PF TU    | 1       | 70      |
| PdF TU   | 0       | 84      |

