



## **Absolventský dotazník – 2018/2019 – vyhodnotenie**

Absolventský dotazník bol určený absolventom magisterského a doktorandského štúdia Trnavskej univerzity v Trnave (TU), ktorí ukončili štúdium v akademickom roku 2018/2019.

Hodnotenie kvality štúdia a uplatnenia absolventov v praxi bolo realizované prostredníctvom 25 otázok, ktoré sú vyhodnotené za jednotlivé fakulty a univerzitu ako celok, pričom pri každej otázke je v riadku „spolu“ uvedený aj celkový počet respondentov za fakultu a univerzitu (v tabuľkách a grafoch sú fakulty označené zaužívanými skratkami FF TU, FZSP TU, TF TU, PF TU, PdF TU) a 1 otvorenej textovej otázky pre vyjadrenie ďalších postrehov a názorov k štúdiu na TU.

Ukazovateľ „Priemerná“ odpoveď je strednou hodnotou odpovedí respondentov z danej súčasti TU (fakulty, alebo univerzity) a udáva „typickú“, resp. „očkávanú“ odpoveď – uvádzame ju len pri otázkach, ktorých odpoveď je škálovaná (od najpozitívnejšej po najnegatívnejšiu, napr. „So štúdiom na Trnavskej univerzite som bol/a spokojná?“), neuvádzame pri otázkach, kde je odpoveď vecným vyjadrením diferencovanej skutočnosti (napr. „Som nezamestnaná/nezamestnaný z dôvodu“ alebo „Aké možnosti ste využili pri hľadaní si zamestnania?“).

**Počet oslovených absolventov spolu: 353** (FF 76, FZSP 45, PdF 131, PF 96 a TF 5)

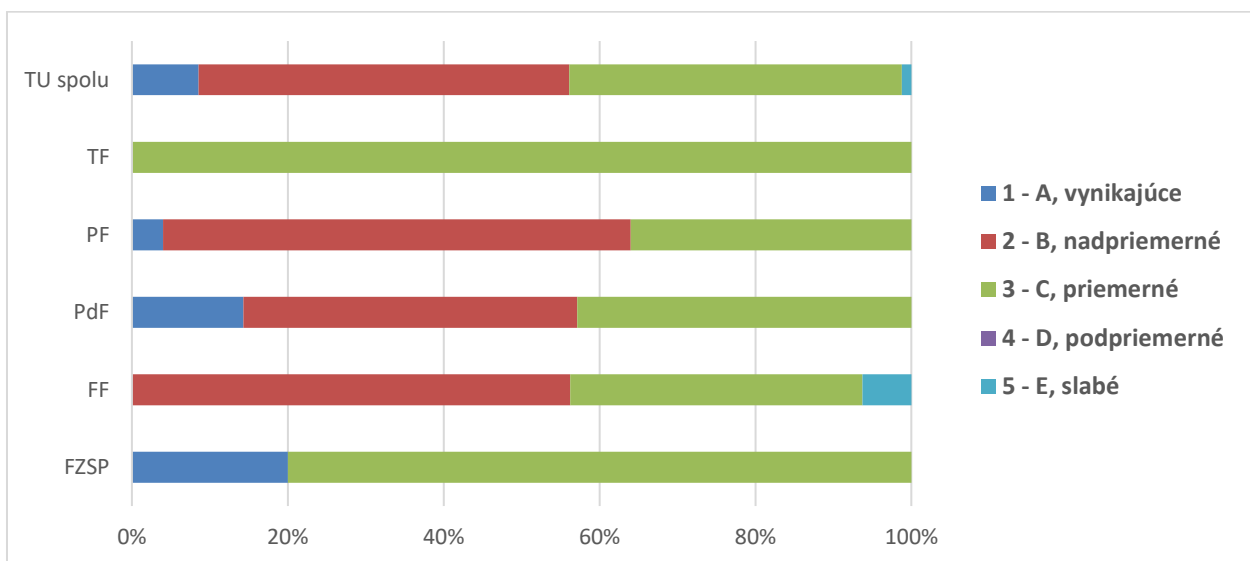
**Celkový počet respondentov: 82** (FF 16, FZSP 5, PdF 35, PF 25 a TF 1)

**Návratnosť TU: 23%** (FF 21%, FZSP 11%, PdF 27%, PF 26%, TF 20%)

**November 2019**

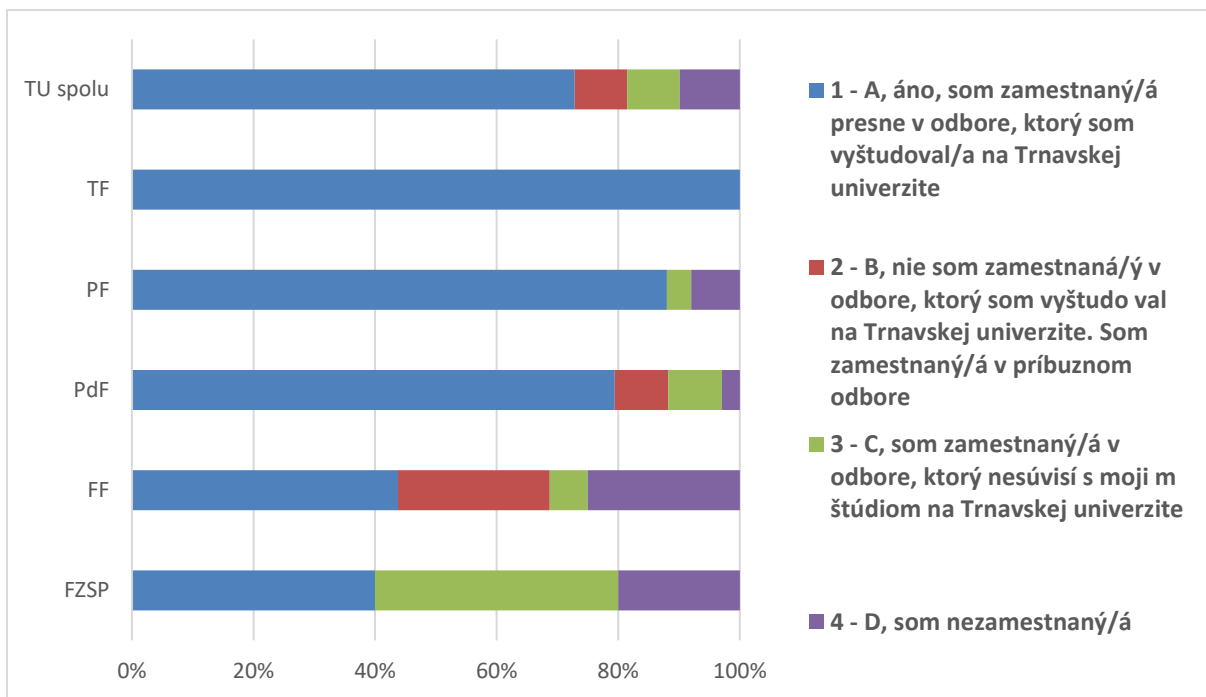
**1. Vaše nadobudnuté vedomosti a zručnosti počas štúdia na Trnavskej univerzite hodnotíte ako:**

Odpoveď	FZSP	FF	PdF	PF	TF	TU spolu
<b>1 - A, vynikajúce</b>	1	0	5	1	0	7
<b>2 - B, nadpriemerné</b>	0	9	15	15	0	39
<b>3 - C, priemerné</b>	4	6	15	9	1	35
<b>4 - D, podpriemerné</b>	0	0	0	0	0	0
<b>5 - E, slabé</b>	0	1	0	0	0	1
<b>SPOLU</b>	5	16	35	25	1	82
<b>"Priemerná" odpoveď</b>	<b>C</b>	<b>C</b>	<b>B</b>	<b>B</b>	<b>C</b>	<b>B</b>



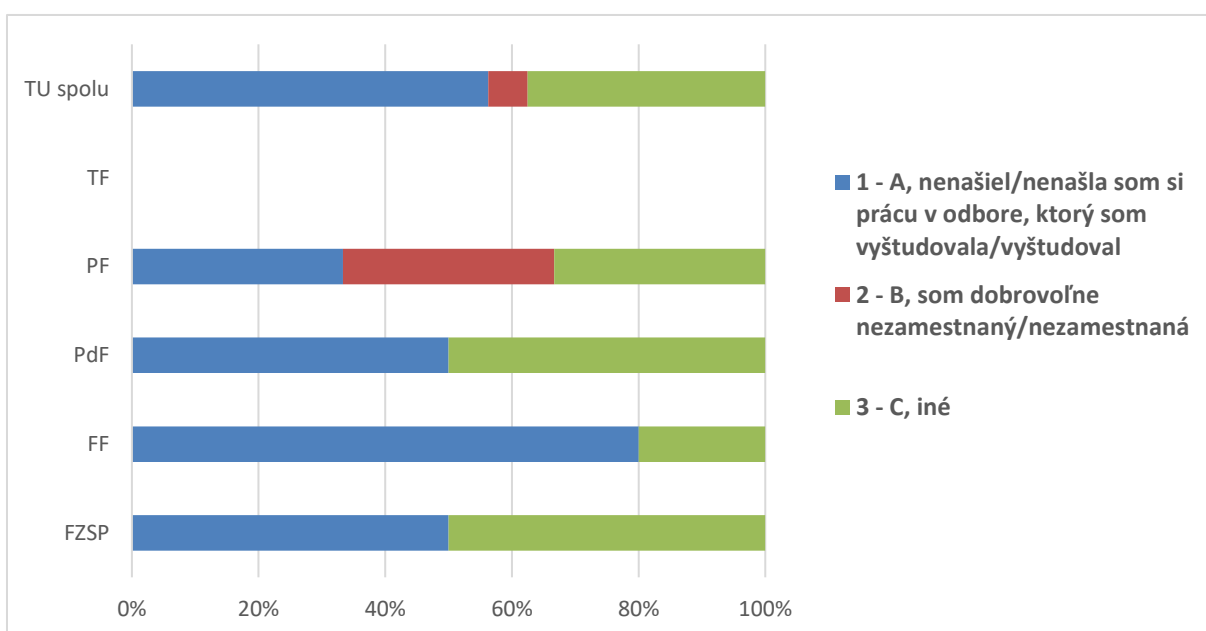
**2. Zamestnali ste sa v odbore, ktorý bol predmetom Vášho štúdia na Trnavskej univerzite?**

Odpoveď	FZSP	FF	PdF	PF	TF	TU spolu
<b>1 - A, áno, som zamestnaný/á presne v odbore, ktorý som vyštudoval/a na Trnavskej univerzite</b>	2	7	27	22	1	59
<b>2 - B, nie som zamestnaná/ý v odbore, ktorý som vyštudoval na Trnavskej univerzite. Som zamestnaný/á v príbuznom odbore</b>	0	4	3	0	0	7
<b>3 - C, som zamestnaný/á v odbore, ktorý nesúvisí s mojim štúdiom na Trnavskej univerzite</b>	2	1	3	1	0	7
<b>4 - D, som nezamestnaný/á</b>	1	4	1	2	0	8
<b>SPOLU</b>	5	16	34	25	1	81
<b>"Priemerná" odpoveď</b>	<b>B</b>	<b>B</b>	<b>A</b>	<b>A</b>	<b>A</b>	<b>B</b>



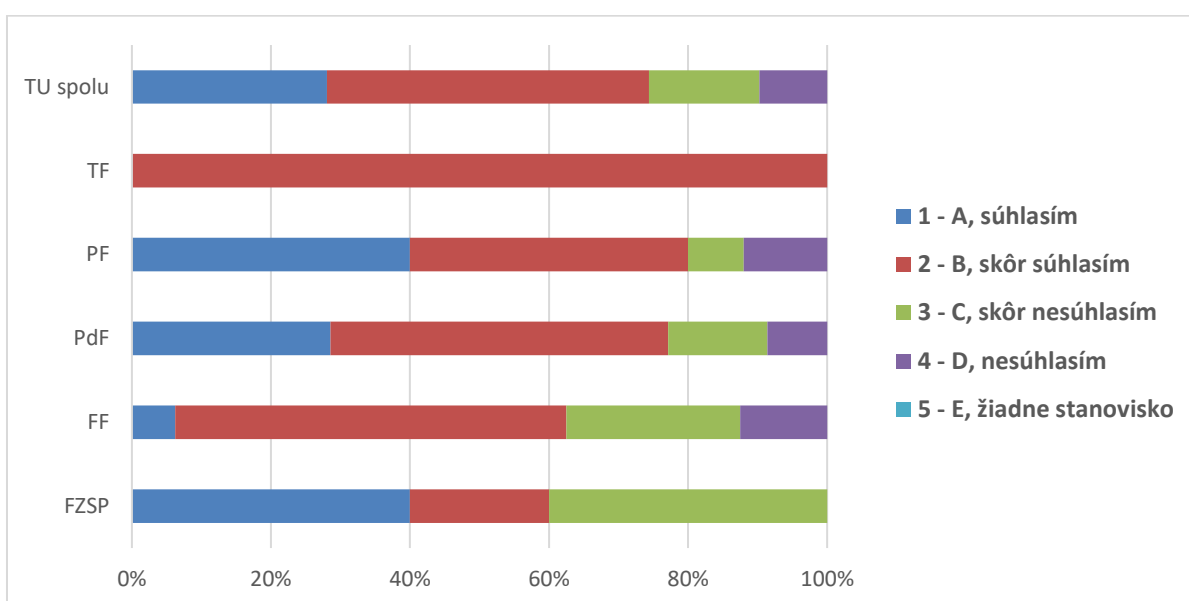
### 3. Som nezamestnaná/nezamestnaný z dôvodu

Odpoveď	FZSP	FF	PdF	PF	TF	TU spolu
1 - A, nenašiel/nenašla som si prácu v odbore, ktorý som vyštudovala/vyštedoval	1	4	3	1	0	9
2 - B, som dobrovoľne nezamestnaný/nezamestnaná	0	0	0	1	0	1
3 - C, iné	1	1	3	1	0	6
<b>SPOLU</b>	<b>2</b>	<b>5</b>	<b>6</b>	<b>3</b>	<b>0</b>	<b>16</b>



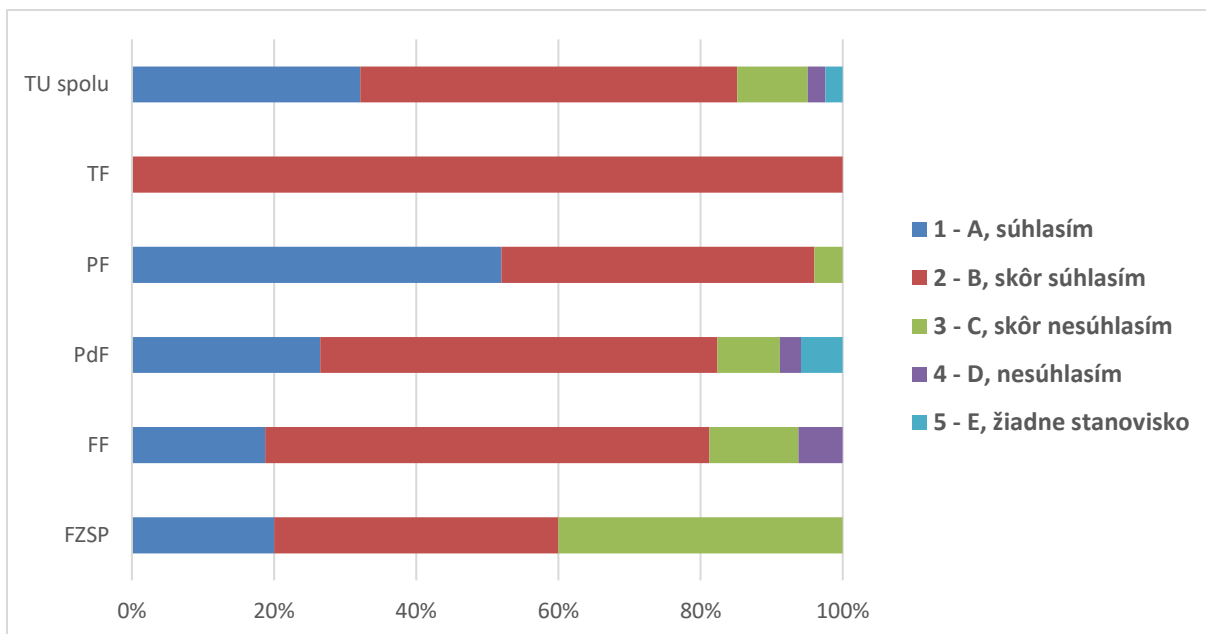
4. Vďaka môjmu vzdelaniu sa cítim optimálne pripravený na uplatnenie sa v odbore, ktorý som na Trnavskej univerzite študoval.

Odpoveď	FZSP	FF	PdF	PF	TF	TU spolu
1 - A, súhlasím	2	1	10	10	0	23
2 - B, skôr súhlasím	1	9	17	10	1	38
3 - C, skôr nesúhlasím	2	4	5	2	0	13
4 - D, nesúhlasím	0	2	3	3	0	8
5 - E, žiadne stanovisko	0	0	0	0	0	0
<b>SPOLU</b>	5	16	35	25	1	82
"Priemerná" odpoveď	<b>B</b>	<b>B</b>	<b>B</b>	<b>B</b>	<b>B</b>	<b>B</b>



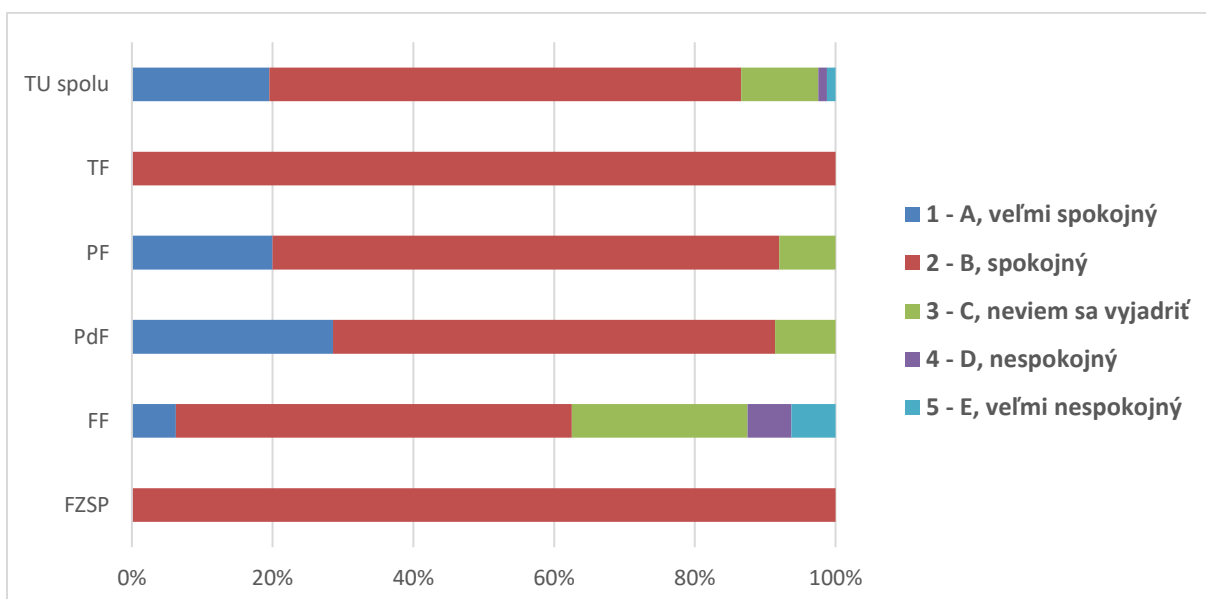
5. So štúdiom na Trnavskej univerzite som bol/a spokojná?

Odpoveď	FZSP	FF	PdF	PF	TF	TU spolu
1 - A, súhlasím	1	3	9	13	0	26
2 - B, skôr súhlasím	2	10	19	11	1	43
3 - C, skôr nesúhlasím	2	2	3	1	0	8
4 - D, nesúhlasím	0	1	1	0	0	2
5 - E, žiadne stanovisko	0	0	2	0	0	2
<b>SPOLU</b>	5	16	34	25	1	81
"Priemerná" odpoveď	<b>B</b>	<b>B</b>	<b>B</b>	<b>B</b>	<b>B</b>	<b>B</b>



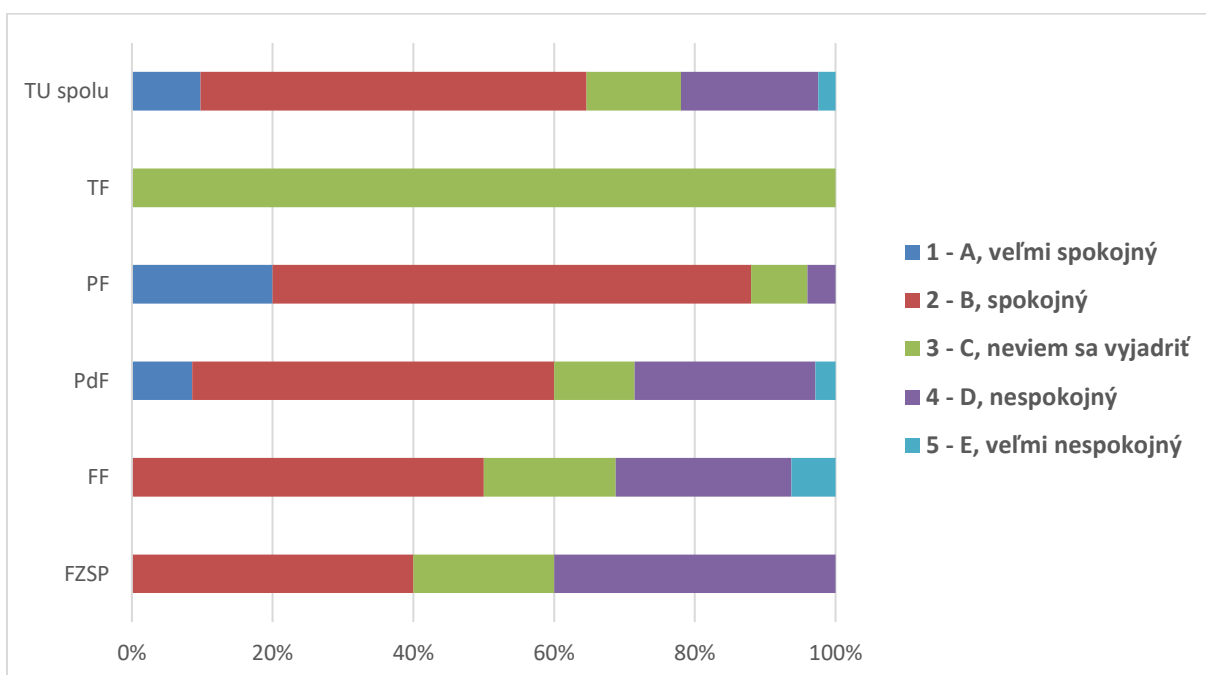
**6. Ako hodnotíte fakultu Trnavskej univerzity, na ktorej ste študovali, podľa vybraných kritérií? - Kvalita výučby**

Odpoveď	FZSP	FF	PdF	PF	TF	TU spolu
<b>1 - A, veľmi spokojný</b>	0	1	10	5	0	16
<b>2 - B, spokojný</b>	5	9	22	18	1	55
<b>3 - C, neviem sa vyjadriť</b>	0	4	3	2	0	9
<b>4 - D, nespokojný</b>	0	1	0	0	0	1
<b>5 - E, veľmi nespokojný</b>	0	1	0	0	0	1
<b>SPOLU</b>	5	16	35	25	1	82
<b>"Priemerná" odpoveď</b>	<b>B</b>	<b>C</b>	<b>B</b>	<b>B</b>	<b>B</b>	<b>B</b>



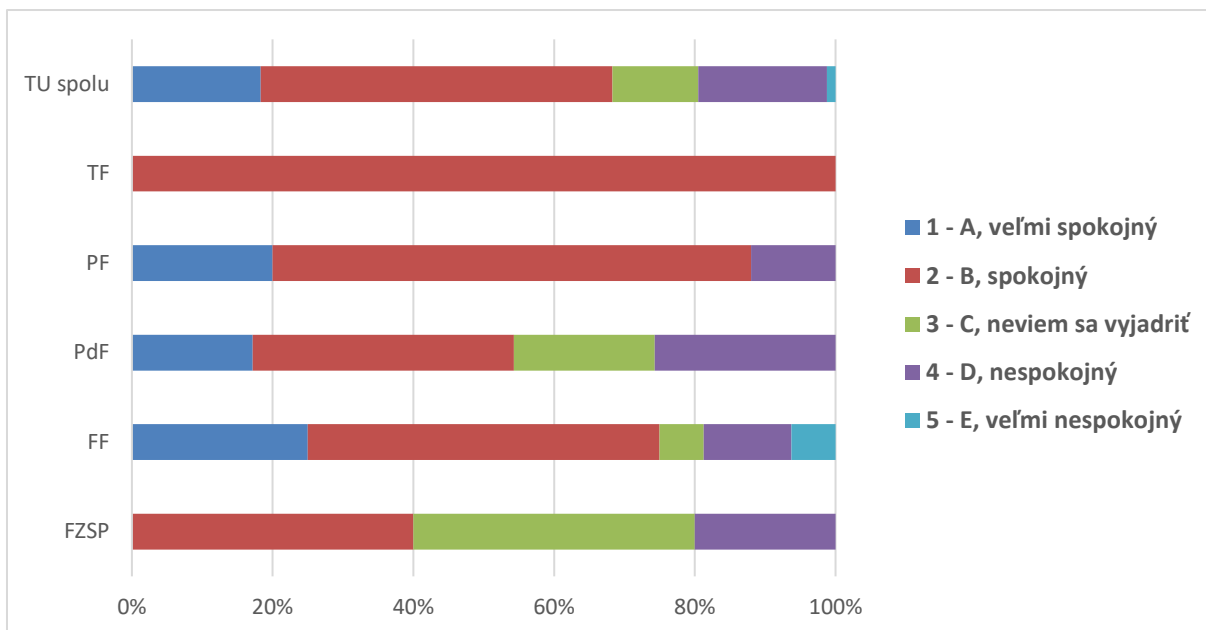
**7. Ako hodnotíte fakultu Trnavskej univerzity, na ktorej ste študovali, podľa vybraných kritérií? - Obsah a štruktúra štúdia**

Odpoveď	FZSP	FF	PdF	PF	TF	TU spolu
1 - A, veľmi spokojný	0	0	3	5	0	8
2 - B, spokojný	2	8	18	17	0	45
3 - C, neviem sa vyjadriť	1	3	4	2	1	11
4 - D, nespokojný	2	4	9	1	0	16
5 - E, veľmi nespokojný	0	1	1	0	0	2
<b>SPOLU</b>	5	16	35	25	1	82
"Priemerná" odpoveď	<b>C</b>	<b>C</b>	<b>C</b>	<b>B</b>	<b>C</b>	<b>C</b>



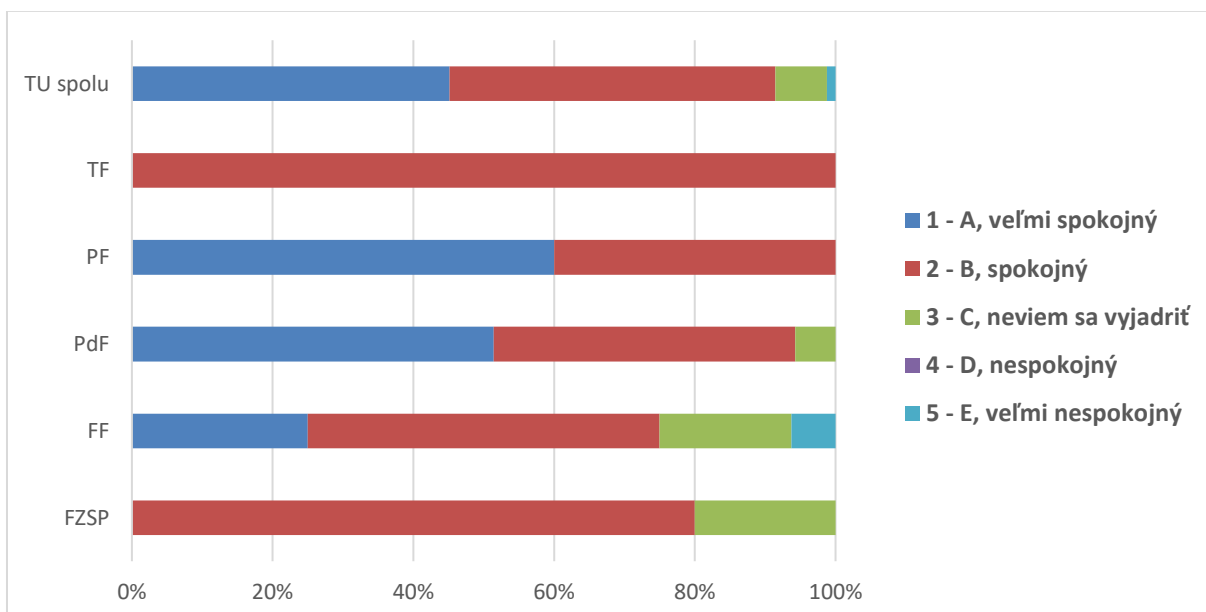
**8. Ako hodnotíte fakultu Trnavskej univerzity, na ktorej ste študovali, podľa vybraných kritérií? - Vybavenie vysokej školy**

Odpoveď	FZSP	FF	PdF	PF	TF	TU spolu
1 - A, veľmi spokojný	0	4	6	5	0	15
2 - B, spokojný	2	8	13	17	1	41
3 - C, neviem sa vyjadriť	2	1	7	0	0	10
4 - D, nespokojný	1	2	9	3	0	15
5 - E, veľmi nespokojný	0	1	0	0	0	1
<b>SPOLU</b>	5	16	35	25	1	82
"Priemerná" odpoveď	<b>C</b>	<b>B</b>	<b>C</b>	<b>B</b>	<b>B</b>	<b>B</b>



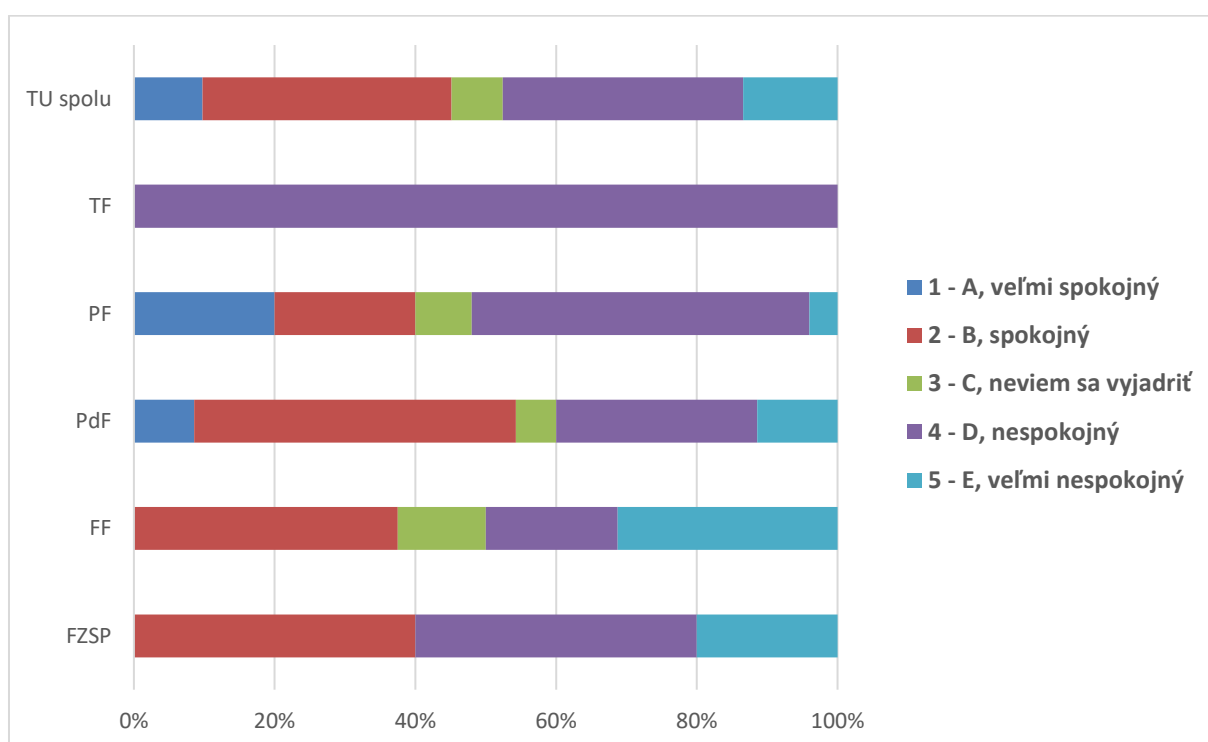
**9. Ako hodnotíte fakultu Trnavskej univerzity, na ktorej ste študovali, podľa vybraných kritérií? - Akademická povesť**

Odpoveď	FZSP	FF	PdF	PF	TF	TU spolu
<b>1 - A, veľmi spokojný</b>	0	4	18	15	0	37
<b>2 - B, spokojný</b>	4	8	15	10	1	38
<b>3 - C, neviem sa vyjadriť</b>	1	3	2	0	0	6
<b>4 - D, nespokojný</b>	0	0	0	0	0	0
<b>5 - E, veľmi nespokojný</b>	0	1	0	0	0	1
<b>SPOLU</b>	5	16	35	25	1	82
<b>"Priemerná" odpoveď</b>	<b>B</b>	<b>B</b>	<b>B</b>	<b>A</b>	<b>B</b>	<b>B</b>



**10. Ako hodnotíte fakultu Trnavskej univerzity, na ktorej ste študovali, podľa vybraných kritérií? - Orientácia vzdelania na prax**

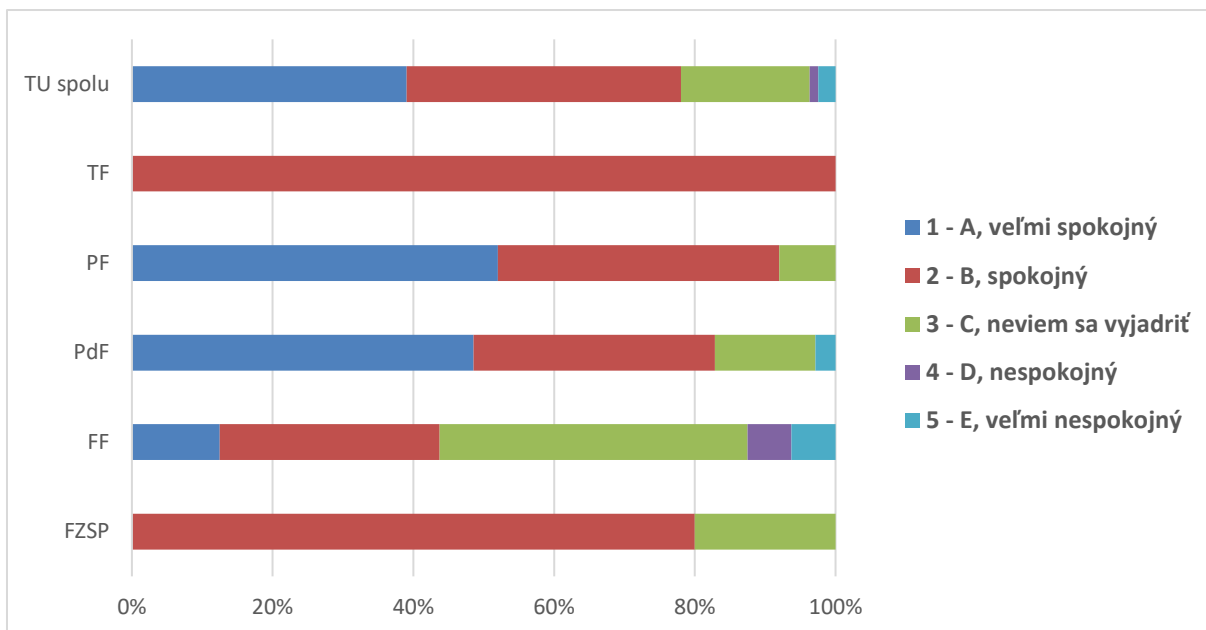
Odpoveď	FZSP	FF	PdF	PF	TF	TU spolu
1 - A, veľmi spokojný	0	0	3	5	0	8
2 - B, spokojný	2	6	16	5	0	29
3 - C, neviem sa vyjadriť	0	2	2	2	0	6
4 - D, nespokojný	2	3	10	12	1	28
5 - E, veľmi nespokojný	1	5	4	1	0	11
<b>SPOLU</b>	5	16	35	25	1	82
"Priemerná" odpoveď	<b>C</b>	<b>C</b>	<b>C</b>	<b>C</b>	<b>D</b>	<b>C</b>



**11. Ako hodnotíte fakultu Trnavskej univerzity, na ktorej ste študovali, podľa vybraných kritérií? - Reputácia vysokej školy medzi zamestnávateľmi**

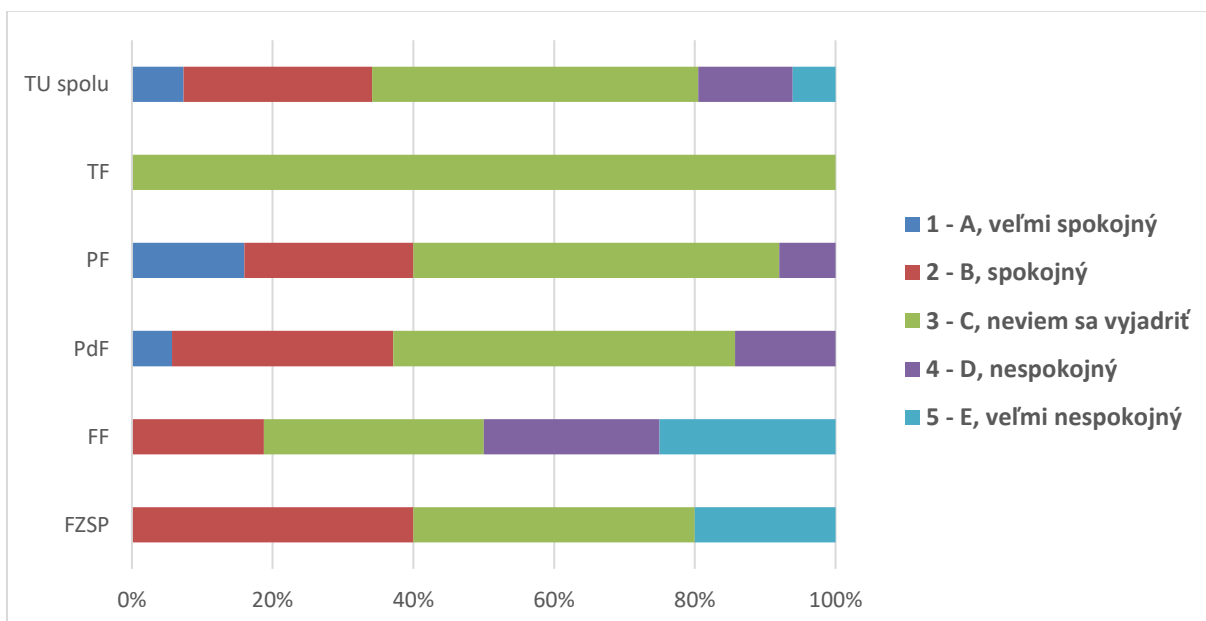
Odpoveď	FZSP	FF	PdF	PF	TF	TU spolu
1 - A, veľmi spokojný	0	2	17	13	0	32
2 - B, spokojný	4	5	12	10	1	32
3 - C, neviem sa vyjadriť	1	7	5	2	0	15
4 - D, nespokojný	0	1	0	0	0	1
5 - E, veľmi nespokojný	0	1	1	0	0	2
<b>SPOLU</b>	5	16	35	25	1	82
"Priemerná" odpoveď	<b>B</b>	<b>C</b>	<b>B</b>	<b>B</b>	<b>B</b>	<b>B</b>





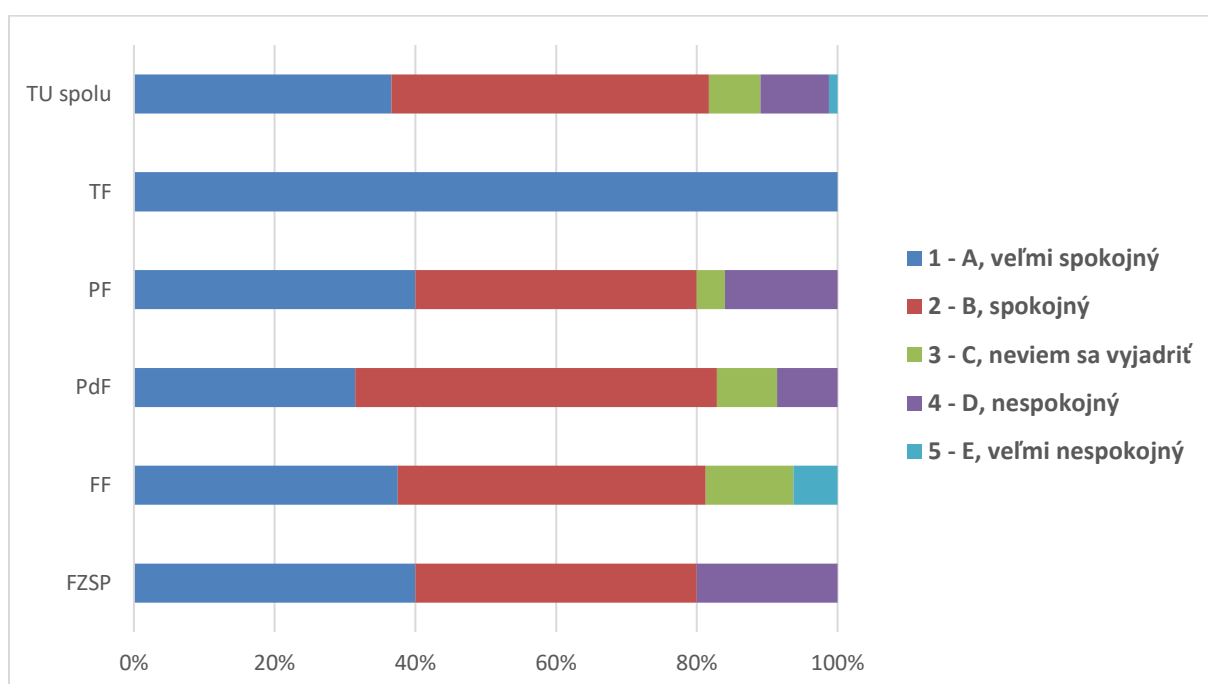
**12. Ako hodnotíte fakultu Trnavskej univerzity, na ktorej ste študovali, podľa vybraných kritérií? - Spolupráca vysokej školy so spoločnosťami, organizáciami**

Odpoveď	FZSP	FF	PdF	PF	TF	TU spolu
1 - A, veľmi spokojný	0	0	2	4	0	6
2 - B, spokojný	2	3	11	6	0	22
3 - C, neviem sa vyjadriť	2	5	17	13	1	38
4 - D, nespokojný	0	4	5	2	0	11
5 - E, veľmi nespokojný	1	4	0	0	0	5
<b>SPOLU</b>	<b>5</b>	<b>16</b>	<b>35</b>	<b>25</b>	<b>1</b>	<b>82</b>
"Priemerná" odpoveď	<b>C</b>	<b>D</b>	<b>C</b>	<b>C</b>	<b>C</b>	<b>C</b>



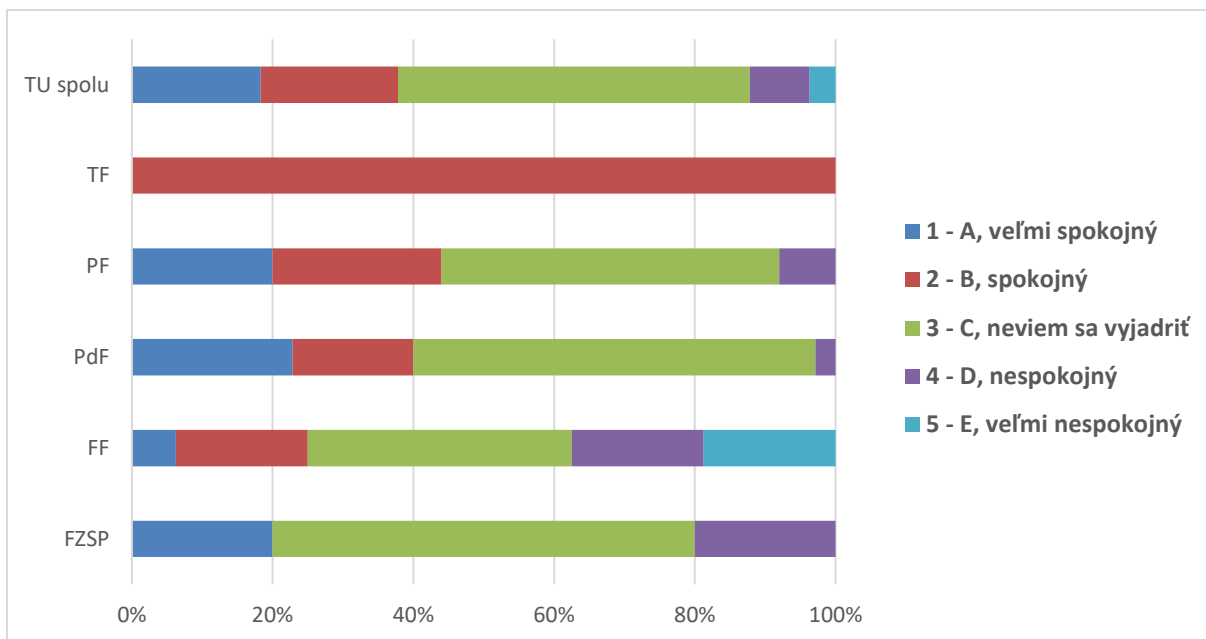
**13. Ako hodnotíte fakultu Trnavskej univerzity, na ktorej ste študovali, podľa vybraných kritérií? - Dostupnosť a ochota pomáhať zo strany pedagógov**

Odpoveď	FZSP	FF	PdF	PF	TF	TU spolu
1 - A, veľmi spokojný	2	6	11	10	1	30
2 - B, spokojný	2	7	18	10	0	37
3 - C, neviem sa vyjadriť	0	2	3	1	0	6
4 - D, nespokojný	1	0	3	4	0	8
5 - E, veľmi nespokojný	0	1	0	0	0	1
<b>SPOLU</b>	5	16	35	25	1	82
"Priemerná" odpoveď	<b>B</b>	<b>B</b>	<b>B</b>	<b>B</b>	<b>A</b>	<b>B</b>



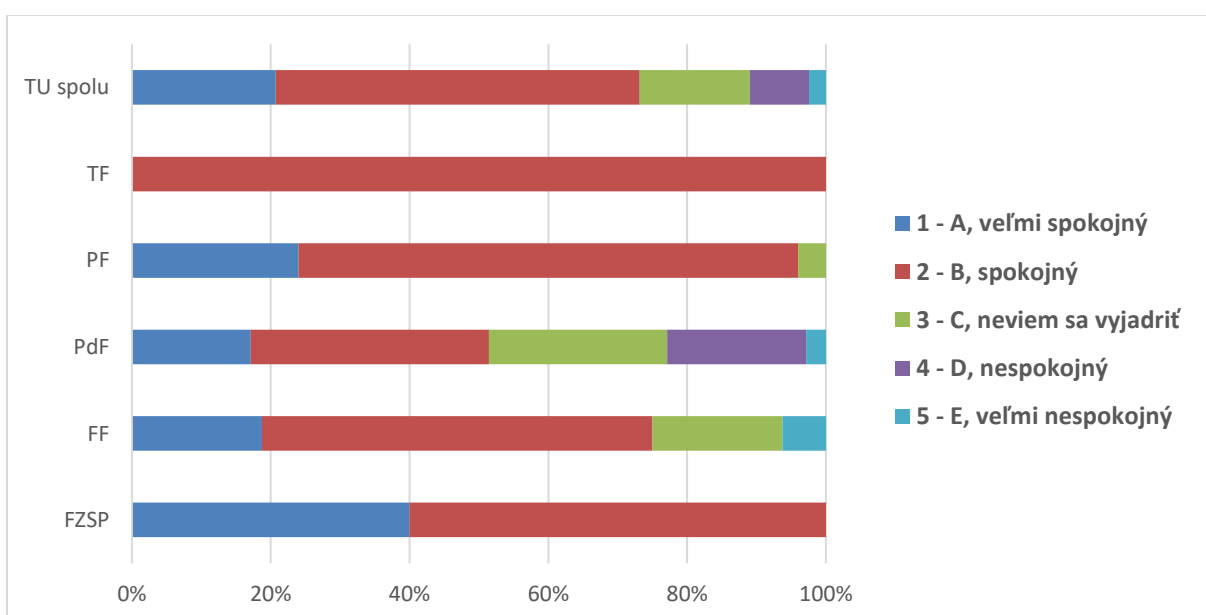
**14. Ako hodnotíte fakultu Trnavskej univerzity, na ktorej ste študovali, podľa vybraných kritérií? - Medzinárodná orientácia**

Odpoveď	FZSP	FF	PdF	PF	TF	TU spolu
1 - A, veľmi spokojný	1	1	8	5	0	15
2 - B, spokojný	0	3	6	6	1	16
3 - C, neviem sa vyjadriť	3	6	20	12	0	41
4 - D, nespokojný	1	3	1	2	0	7
5 - E, veľmi nespokojný	0	3	0	0	0	3
<b>SPOLU</b>	5	16	35	25	1	82
"Priemerná" odpoveď	<b>C</b>	<b>C</b>	<b>B</b>	<b>B</b>	<b>B</b>	<b>C</b>



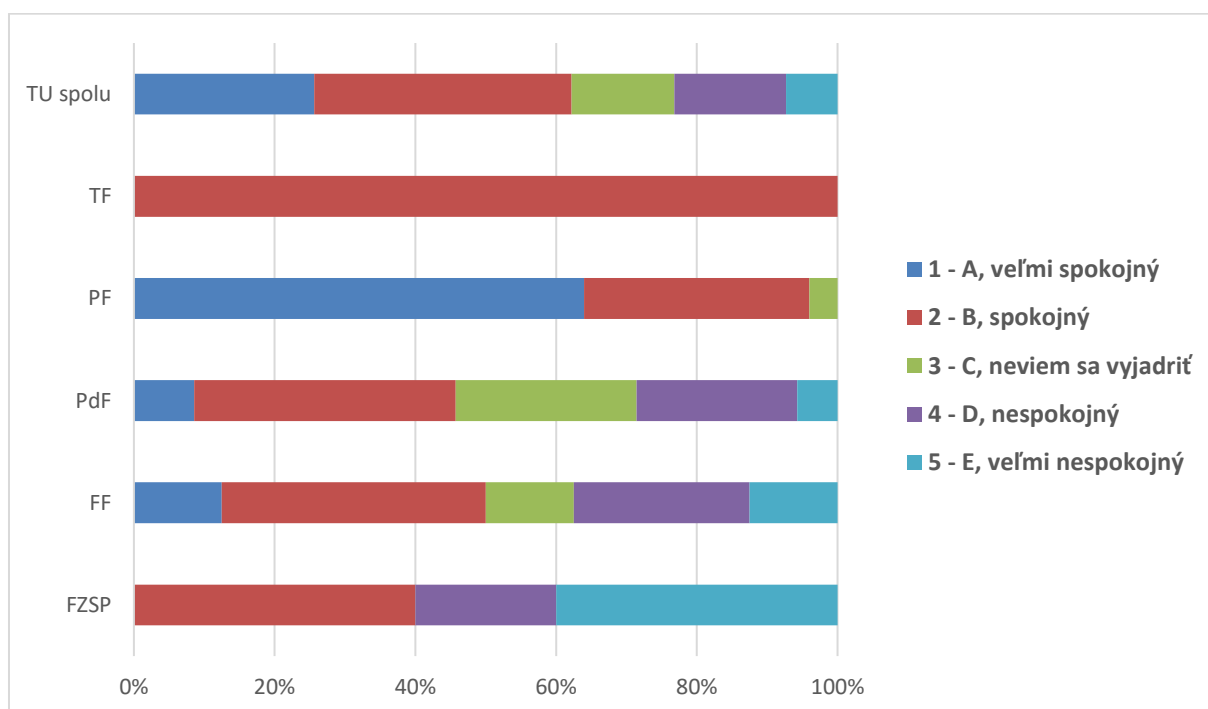
**15. Ako hodnotíte fakultu Trnavskej univerzity, na ktorej ste študovali, podľa vybraných kritérií? - Vysokoškolský život**

Odpoveď	FZSP	FF	PdF	PF	TF	TU spolu
<b>1 - A, veľmi spokojný</b>	2	3	6	6	0	17
<b>2 - B, spokojný</b>	3	9	12	18	1	43
<b>3 - C, neviem sa vyjadriť</b>	0	3	9	1	0	13
<b>4 - D, nespokojný</b>	0	0	7	0	0	7
<b>5 - E, veľmi nespokojný</b>	0	1	1	0	0	2
<b>SPOLU</b>	5	16	35	25	1	82
<b>"Priemerná" odpoveď</b>	<b>B</b>	<b>B</b>	<b>C</b>	<b>B</b>	<b>B</b>	<b>B</b>



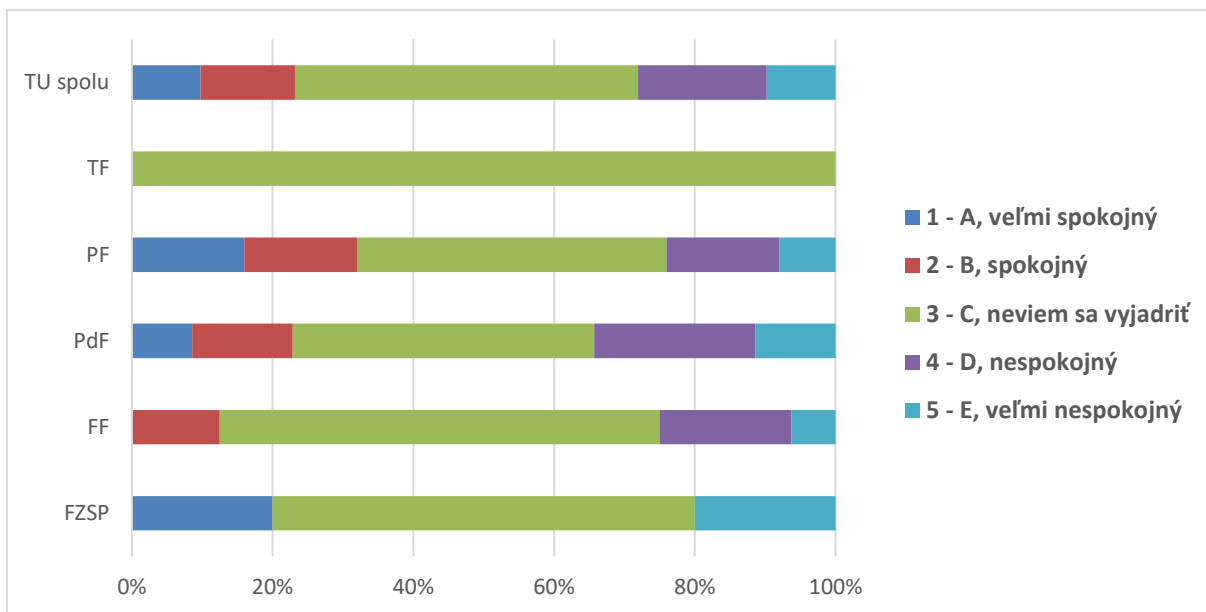
**16. Ako hodnotíte fakultu Trnavskej univerzity, na ktorej ste študovali, podľa vybraných kritérií? - Administratíva vysokej školy**

Odpoveď	FZSP	FF	PdF	PF	TF	TU spolu
<b>1 - A, veľmi spokojný</b>	0	2	3	16	0	21
<b>2 - B, spokojný</b>	2	6	13	8	1	30
<b>3 - C, neviem sa vyjadriť</b>	0	2	9	1	0	12
<b>4 - D, nespokojný</b>	1	4	8	0	0	13
<b>5 - E, veľmi nespokojný</b>	2	2	2	0	0	6
<b>SPOLU</b>	5	16	35	25	1	82
<b>"Priemerná" odpoveď</b>	<b>4</b>	<b>3</b>	<b>3</b>	<b>1</b>	<b>2</b>	<b>2</b>



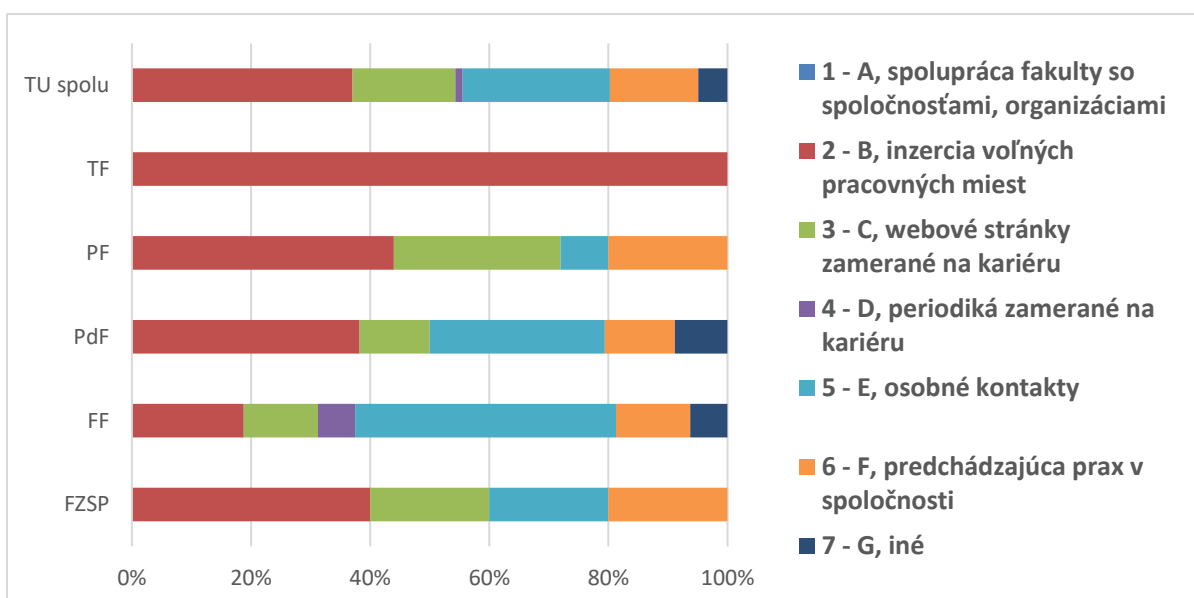
**17. Ako hodnotíte fakultu Trnavskej univerzity, na ktorej ste študovali, podľa vybraných kritérií? - Možnosti ubytovania**

Odpoveď	FZSP	FF	PdF	PF	TF	TU spolu
<b>1 - A, veľmi spokojný</b>	1	0	3	4	0	8
<b>2 - B, spokojný</b>	0	2	5	4	0	11
<b>3 - C, neviem sa vyjadriť</b>	3	10	15	11	1	40
<b>4 - D, nespokojný</b>	0	3	8	4	0	15
<b>5 - E, veľmi nespokojný</b>	1	1	4	2	0	8
<b>SPOLU</b>	5	16	35	25	1	82
<b>"Priemerná" odpoveď</b>	<b>3</b>	<b>3</b>	<b>3</b>	<b>3</b>	<b>3</b>	<b>3</b>



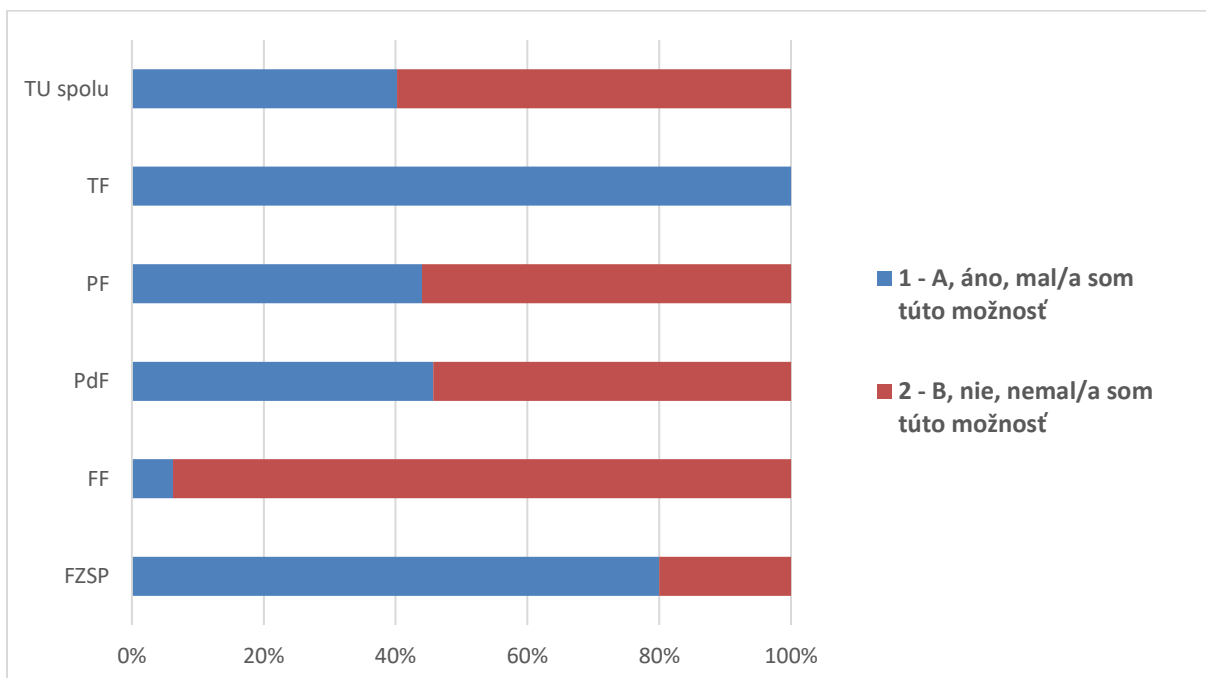
### 18. Aké možnosti ste využili pri hľadaní si zamestnania?

Odpoveď	FZSP	FF	PdF	PF	TF	TU spolu
1 - A, spolupráca fakulty so spoločnosťami, organizáciami	0	0	0	0	0	0
2 - B, inzercia voľných pracovných miest	2	3	13	11	1	30
3 - C, webové stránky zamerané na kariéru	1	2	4	7	0	14
4 - D, periodiká zamerané na kariéru	0	1	0	0	0	1
5 - E, osobné kontakty	1	7	10	2	0	20
6 - F, predchádzajúca prax v spoločnosti	1	2	4	5	0	12
7 - G, iné	0	1	3	0	0	4
<b>SPOLU</b>	<b>5</b>	<b>16</b>	<b>34</b>	<b>25</b>	<b>1</b>	<b>81</b>



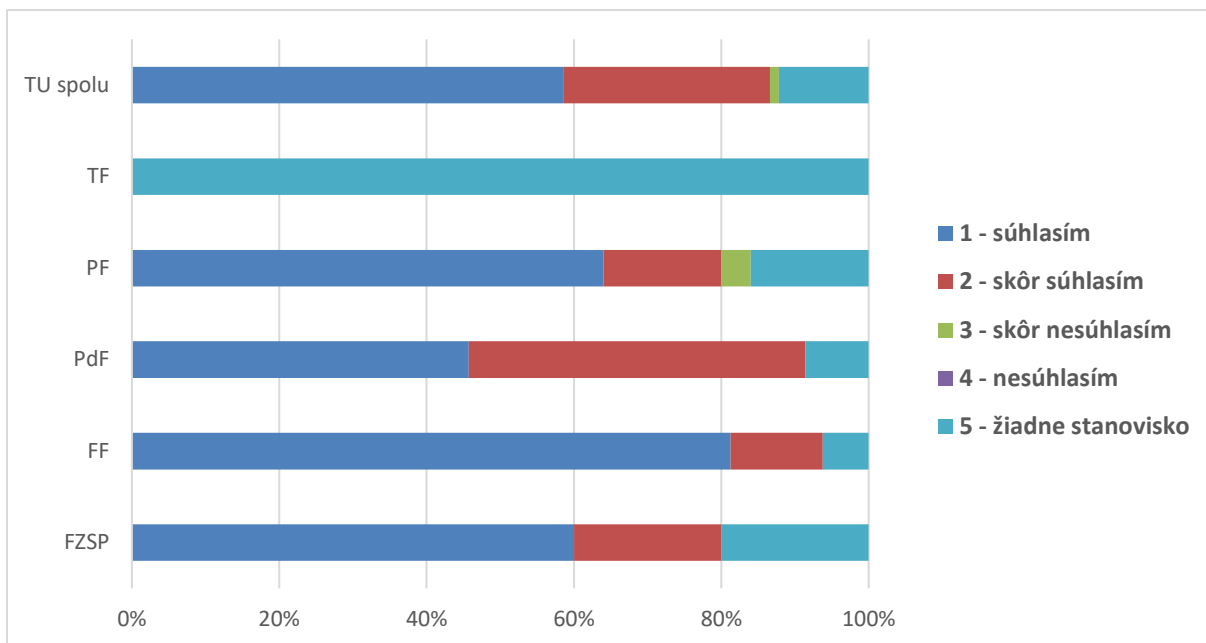
**19. Mali ste možnosť zúčastniť sa stretnutia s niektorými potencionálnymi zamestnávateľmi počas Vášho štúdia na fakulte?**

Odpoveď	FZSP	FF	PdF	PF	TF	TU spolu
<b>1 - A, áno, mal/a som túto možnosť</b>	4	1	16	11	1	33
<b>2 - B, nie, nemal/a som túto možnosť</b>	1	15	19	14	0	49
<b>SPOLU</b>	5	16	35	25	1	82
"Priemerná" odpoveď	<b>A</b>	<b>B</b>	<b>B</b>	<b>B</b>	<b>A</b>	<b>B</b>



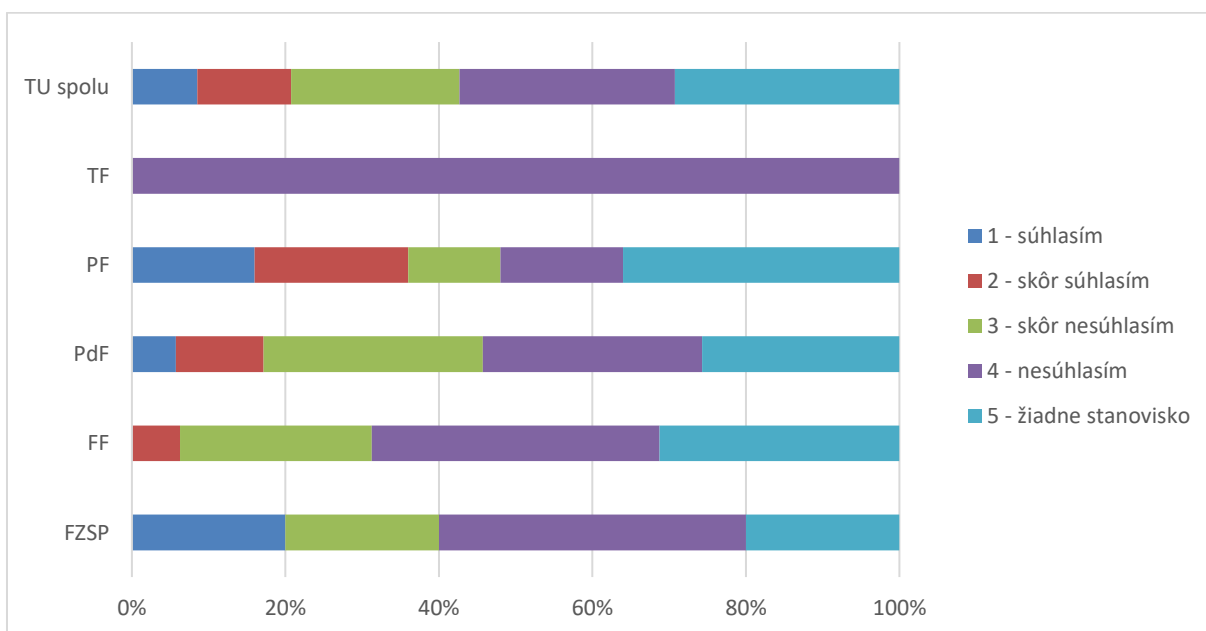
**20. Uvítali by ste možnosť stretnúť sa s potenciálnymi zamestnávateľmi na pôde TU bezprostredne po ukončení štúdia?**

Odpoveď	FZSP	FF	PdF	PF	TF	TU spolu
<b>1 - súhlasím</b>	3	13	16	16	0	48
<b>2 - skôr súhlasím</b>	1	2	16	4	0	23
<b>3 - skôr nesúhlasím</b>	0	0	0	1	0	1
<b>4 - nesúhlasím</b>	0	0	0	0	0	0
<b>5 - žiadne stanovisko</b>	1	1	3	4	1	10
<b>SPOLU</b>	5	16	35	25	1	82
"Priemerná" odpoveď	<b>2</b>	<b>1</b>	<b>2</b>	<b>2</b>	<b>5</b>	<b>2</b>



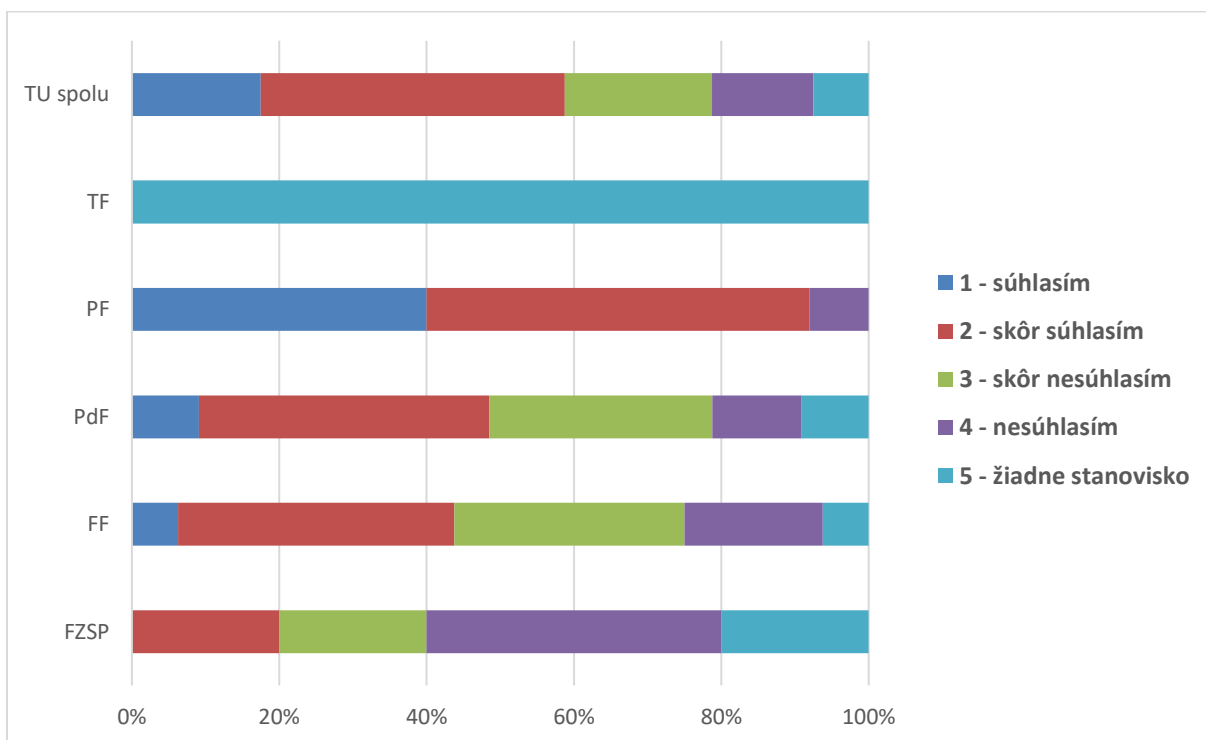
## 21. Mali ste možnosť zapojiť sa do inovácie študijných programov, resp. ich jednotiek?

Odpoveď	FZSP	FF	PdF	PF	TF	TU spolu
1 – A, súhlasím	1	0	2	4	0	7
2 – B, skôr súhlasím	0	1	4	5	0	10
3 – C, skôr nesúhlasím	1	4	10	3	0	18
4 – D, nesúhlasím	2	6	10	4	1	23
5 – E, žiadne stanovisko	1	5	9	9	0	24
<b>SPOLU</b>	<b>5</b>	<b>16</b>	<b>35</b>	<b>25</b>	<b>1</b>	<b>82</b>
"Priemerná" odpoveď	<b>C</b>	<b>D</b>	<b>D</b>	<b>C</b>	<b>D</b>	<b>D</b>



## 22. Hodnotíte Vaše štúdium na TU ako štúdium orientované na potreby študenta?

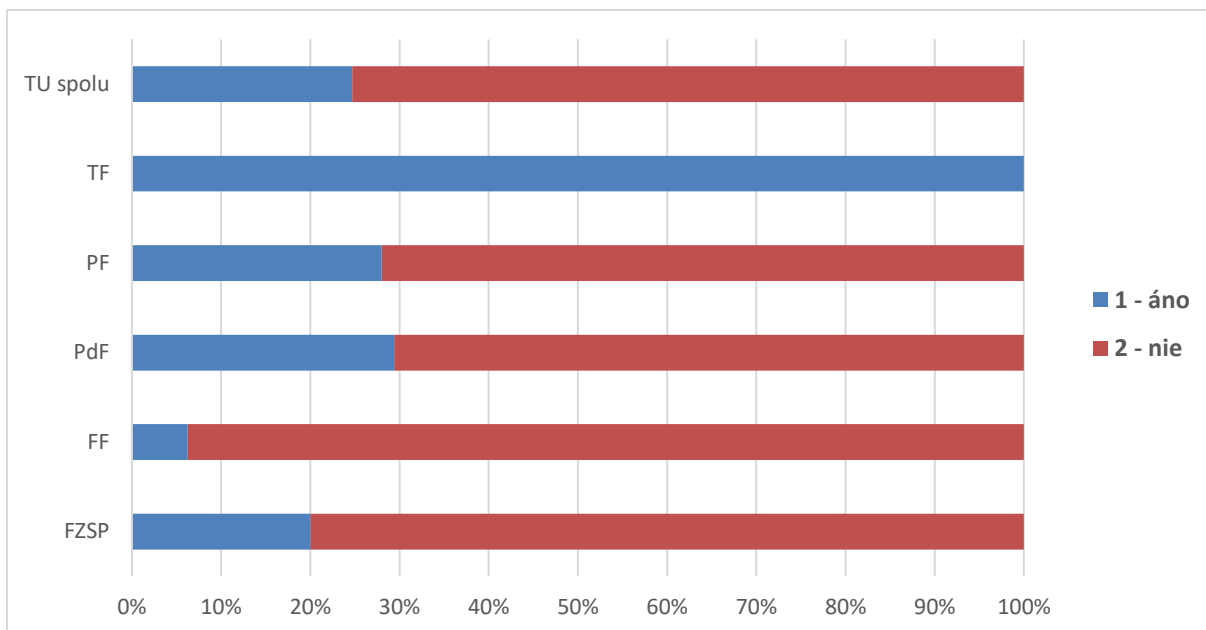
Odpoveď	FZSP	FF	PdF	PF	TF	TU spolu
1 – A, súhlasím	0	1	3	10	0	14
2 – B, skôr súhlasím	1	6	13	13	0	33
3 – C, skôr nesúhlasím	1	5	10	0	0	16
4 – D, nesúhlasím	2	3	4	2	0	11
5 – E, žiadne stanovisko	1	1	3	0	1	6
<b>SPOLU</b>	5	16	33	25	1	80
"Priemerná" odpoveď	<b>D</b>	<b>C</b>	<b>C</b>	<b>B</b>	<b>E</b>	<b>C</b>



## 23. Pracujete v Trnavskom regióne?

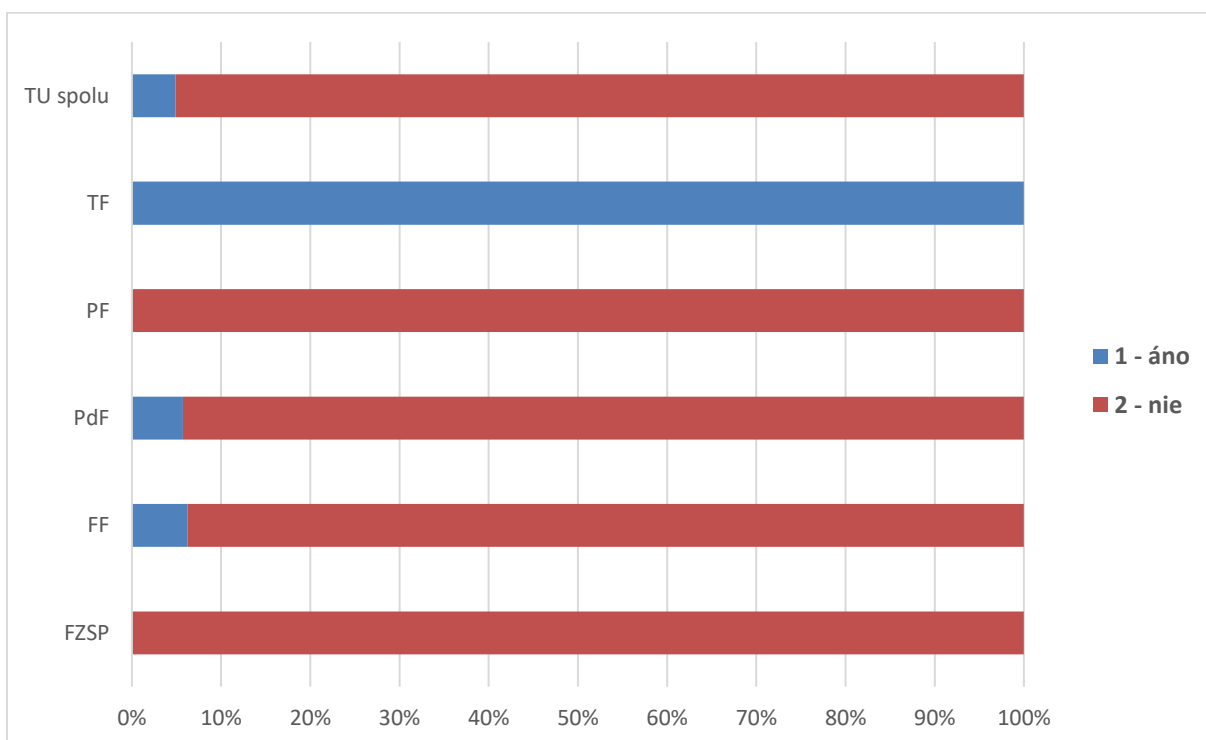
Odpoveď	FZSP	FF	PdF	PF	TF	TU spolu
1 – A, áno	1	1	10	7	1	20
2 – B, nie	4	15	24	18	0	61
<b>SPOLU</b>	5	16	34	25	1	81
"Priemerná" odpoveď	<b>B</b>	<b>B</b>	<b>B</b>	<b>B</b>	<b>A</b>	<b>B</b>





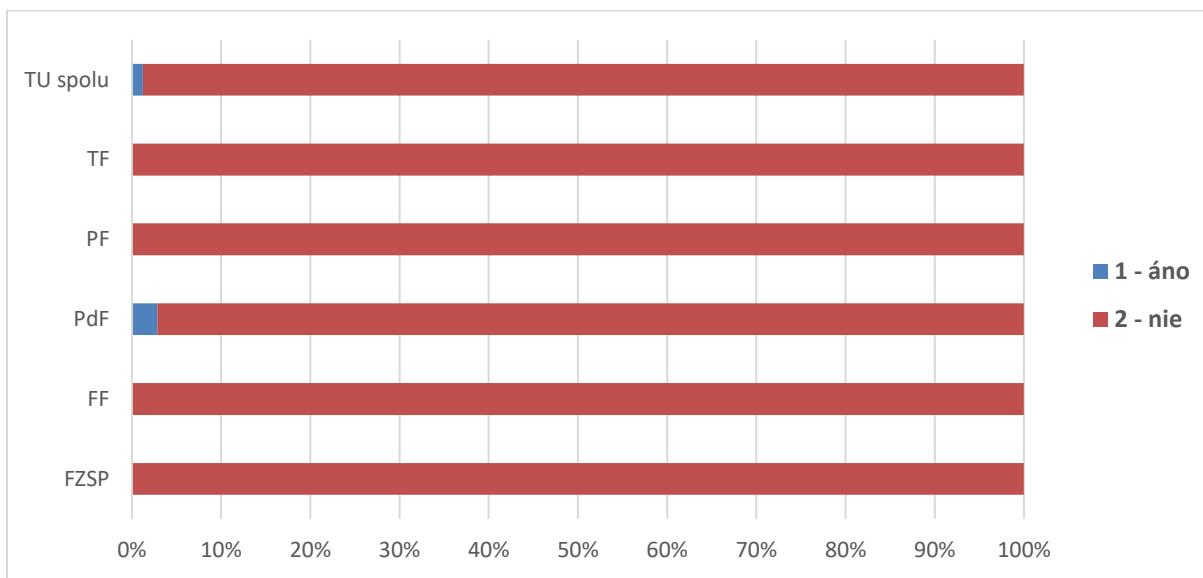
#### 24. Založili ste v priebehu štúdia alebo po jeho ukončení živnosť?

Odpoveď	FZSP	FF	PdF	PF	TF	TU spolu
<b>1 – A, áno</b>	0	1	2	0	1	4
<b>2 – B, nie</b>	5	15	33	25	0	78
<b>SPOLU</b>	5	16	35	25	1	82
<b>"Priemerná" odpoveď</b>	<b>B</b>	<b>B</b>	<b>B</b>	<b>B</b>	<b>A</b>	<b>B</b>



## 25. Začali ste podnikáť prostredníctvom start-up projektu?

Odpoveď	FZSP	FF	PdF	PF	TF	TU spolu
1 – A, áno	0	0	1	0	0	1
2 – B, nie	5	16	34	25	1	81
<b>SPOLU</b>	5	16	35	25	1	82
"Priemerná" odpoveď	<b>B</b>	<b>B</b>	<b>B</b>	<b>B</b>	<b>B</b>	<b>B</b>



## 26. Uvedte Vaše ďalšie názory a postrehy k štúdiu na Trnavskej univerzite.

Z celkového počtu **82 respondentov** textové odpovede uviedlo len **19 absolventov** končiacich štúdium v akad. roku 2018/2019 v nasledujúcej štruktúre podľa fakúlt:

FZSP	FF	PdF	PF	TF	TU spolu
<b>1</b>	3	13	3	0	20

V textových odpovediach boli pozitívne hodnotené ochota väčšiny zamestnancov pomôcť, cenné rady do budúcnosti, stále zlepšovanie, dobrá povest' školy, stáže a kliniky, ktoré boli pridanou hodnotou pri uplatnení v praxi, ako aj kvalitná teoretická príprava. Absolventi však v ich príspevkoch často konštatovali, že štúdium bolo málo prepájané s praxou, chýbali im autentické a praktické cvičenia aj vo viacerých predmetoch, ktoré sú orientované teoreticky. Zároveň odporúčali v súvislosti s otázkou "spolupráca VŠ s organizáciami" nadviazanie zmluvných spoluprác s organizáciami, inštitúciami či zariadeniami tak, aby študent nemusel prax v niektorých študijných programoch, v ktorých je povinná, hľadať sám.

Trnavská univerzita si cení všetky názory a postrehy, reflektuje ich a bude sa nimi zaoberať, najmä však hľadať spôsoby realizácie týchto návrhov. Zároveň vyjadruje všetkým absolventom, ktorý venovali čas a prejavili záujem o vyplnenie dotazníka úprimnú vďačnosť za dôležitú spätnú väzbu.