



Absolventský dotazník – 2 roky po ukončení štúdia – vyhodnotenie

Dotazníkový prieskum absolventov TU po dvoch rokoch od ukončenia štúdia bol realizovaný v poradí už druhý krát a to z dôvodu získania komplexnejších informácií o uplatnení absolventov a hodnotení štúdia s časovým odstupom. Motiváciou je potreba takýchto údajov pre poskytovanie informácií do rankingu U_Multirank.

Oslovení boli absolventi magisterského a doktorandského štúdia Trnavskej univerzity v Trnave, ktorí ukončili štúdium v akademickom roku 2016/2017.

Hodnotenie kvality štúdia a uplatnenia absolventov v praxi bolo realizované prostredníctvom 25 otázok, ktoré sú vyhodnotené za jednotlivé fakulty a univerzitu ako celok, (pri každej otázke je v riadku „spolu“ uvedený aj celkový počet respondentov za fakultu a univerzitu) a jednej otvorenej textovej otázky pre vyjadrenie ďalších postrehov a názorov k štúdiu na TU. V tabuľkách a grafoch sú fakulty označené zaužívanými skratkami FF TU, FZSP TU, TF TU, PF TU, PdF TU.

Ukazovateľ „Priemerná“ odpoveď je strednou hodnotou odpovedí respondentov z danej súčasti TU (fakulty, alebo univerzity) a udáva „typickú“, resp. „očakávanú“ odpoveď – uvádzame ju len pri otázkach, ktorých odpoveď je škálovaná (od najpozitívnejšej po najnegatívnejšiu, napr. „So štúdiom na Trnavskej univerzite som bol/a spokojná?“), neuvádzame pri otázkach, kde je odpoveď vecným vyjadrením diferencovanej skutočnosti (napr. „Som nezamestnaná/nezamestnaný z dôvodu“ alebo „Aké možnosti ste využili pri hľadaní si zamestnania?“).

Počet oslovených absolventov spolu: 633 (podľa fakúlt FF 91, FZSP 129, PdF 231, PF 162, TF 20)

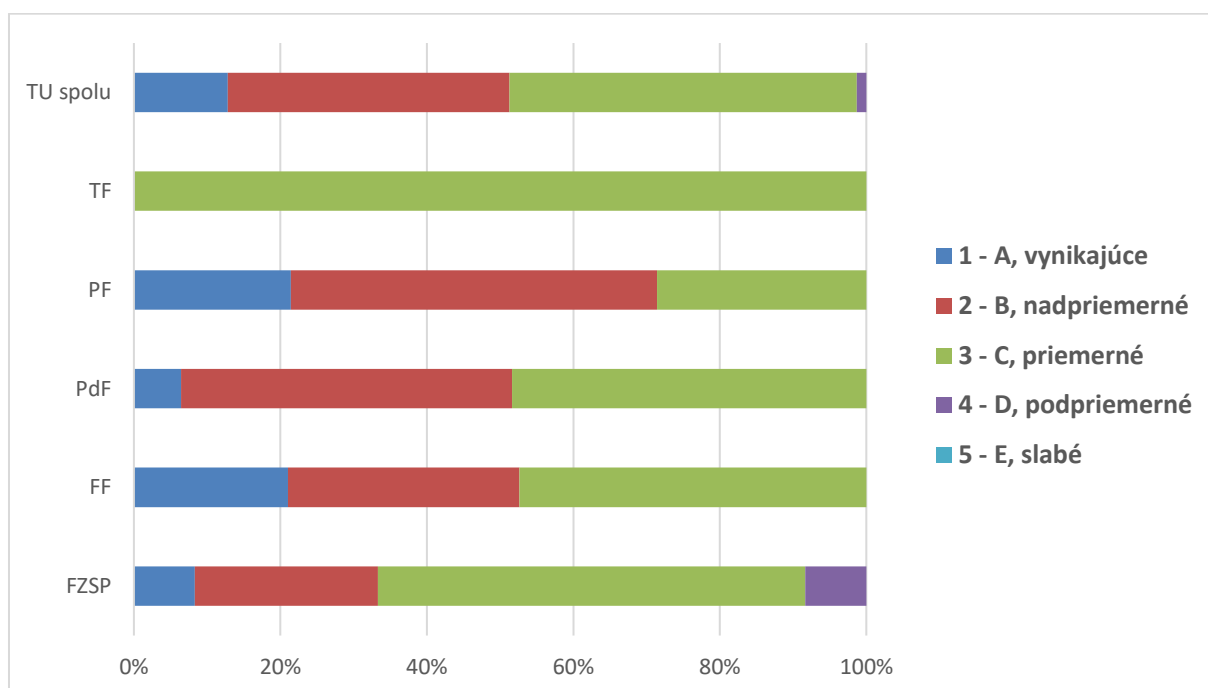
Celkový počet respondentov: 78 (podľa fakúlt FF 12, FZSP 19, PdF 31, PF 14 a TF 2)

Návratnosť TU: 12% (podľa fakúlt FF 21%, FZSP 9%, PdF 13%, PF 9% a TF 10%)

November 2019

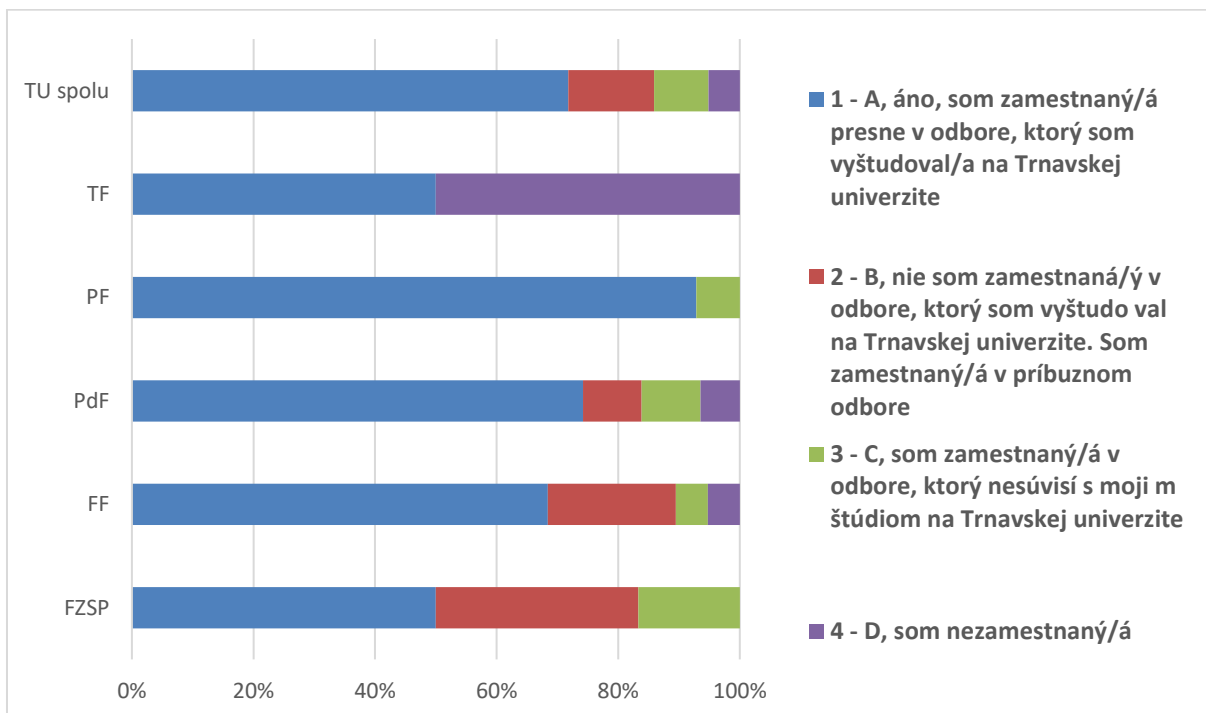
1. Vaše nadobudnuté vedomosti a zručnosti počas štúdia na Trnavskej univerzite hodnotíte ako:

Odpoveď	FZSP	FF	PdF	PF	TF	TU spolu
1 - A, vynikajúce	1	4	2	3	0	10
2 - B, nadpriemerné	3	6	14	7	0	30
3 - C, priemerné	7	9	15	4	2	37
4 - D, podpriemerné	1	0	0	0	0	1
5 - E, slabé	0	0	0	0	0	0
SPOLU	12	19	31	14	2	78
"Priemerná" odpoveď	C	B	B	B	C	B



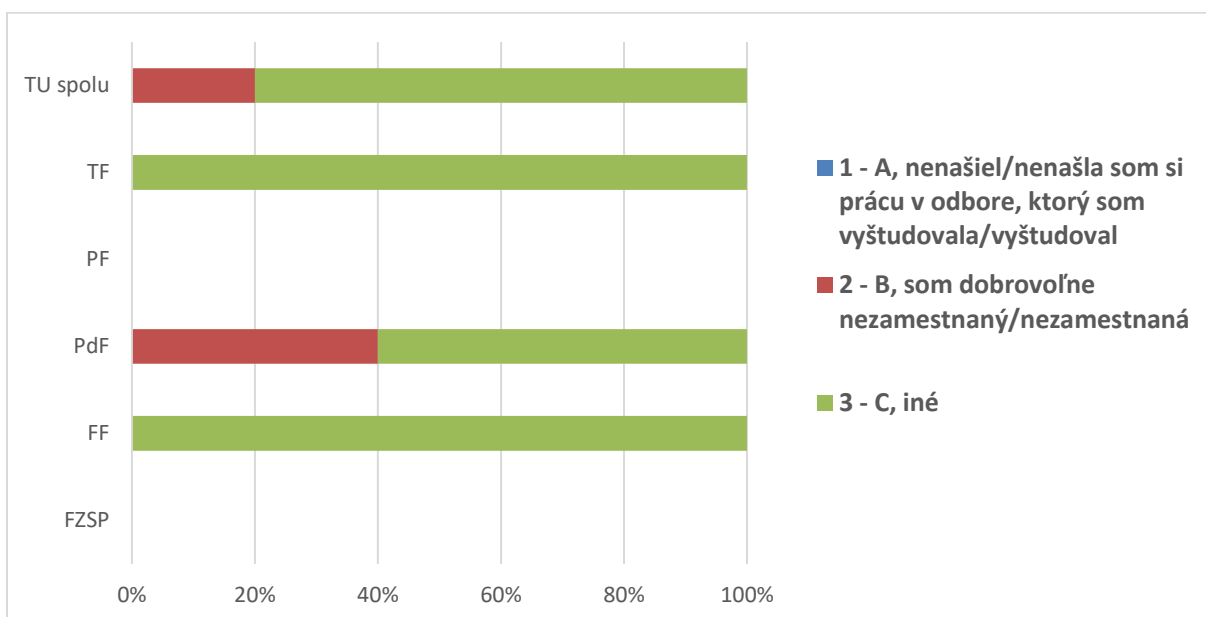
2. Zamestnali ste sa v odbore, ktorý bol predmetom Vášho štúdia na Trnavskej univerzite?

Odpoveď	FZSP	FF	PdF	PF	TF	TU spolu
1 - A, áno, som zamestnaný/á presne v odbore, ktorý som vyštudoval/a na Trnavskej univerzite	6	13	23	13	1	56
2 - B, nie som zamestnaná/ý v odbore, ktorý som vyštudoval na Trnavskej univerzite. Som zamestnaný/á v príbuznom odbore	4	4	3	0	0	11
3 - C, som zamestnaný/á v odbore, ktorý nesúvisí s mojim štúdiom na Trnavskej univerzite	2	1	3	1	0	7
4 - D, som nezamestnaný/á	0	1	2	0	1	4
SPOLU	12	19	31	14	2	78
"Priemerná" odpoveď	B	A	A	A	C	A



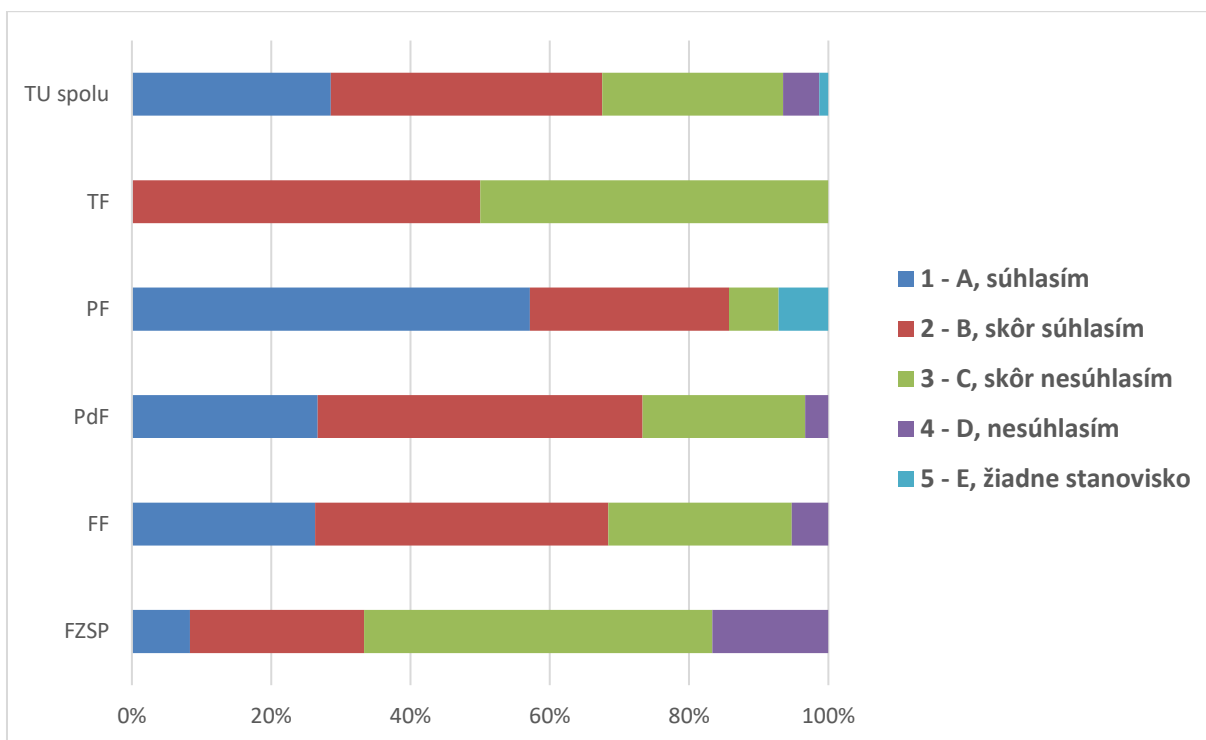
3. Som nezamestnaná/nezamestnaný z dôvodu

Odpoveď	FZSP	FF	PdF	PF	TF	TU spolu
1 - A, nenašiel/nenašla som si prácu v odbore, ktorý som vyštudovala/vyštudoval	0	0	0	0	0	0
2 - B, som dobrovoľne nezamestnaný/nezamestnaná	0	0	2	0	0	2
3 - C, iné	0	3	3	0	2	8
SPOLU	0	3	5	0	2	10
"Priemerná" odpoveď	-	C	C	-	C	C



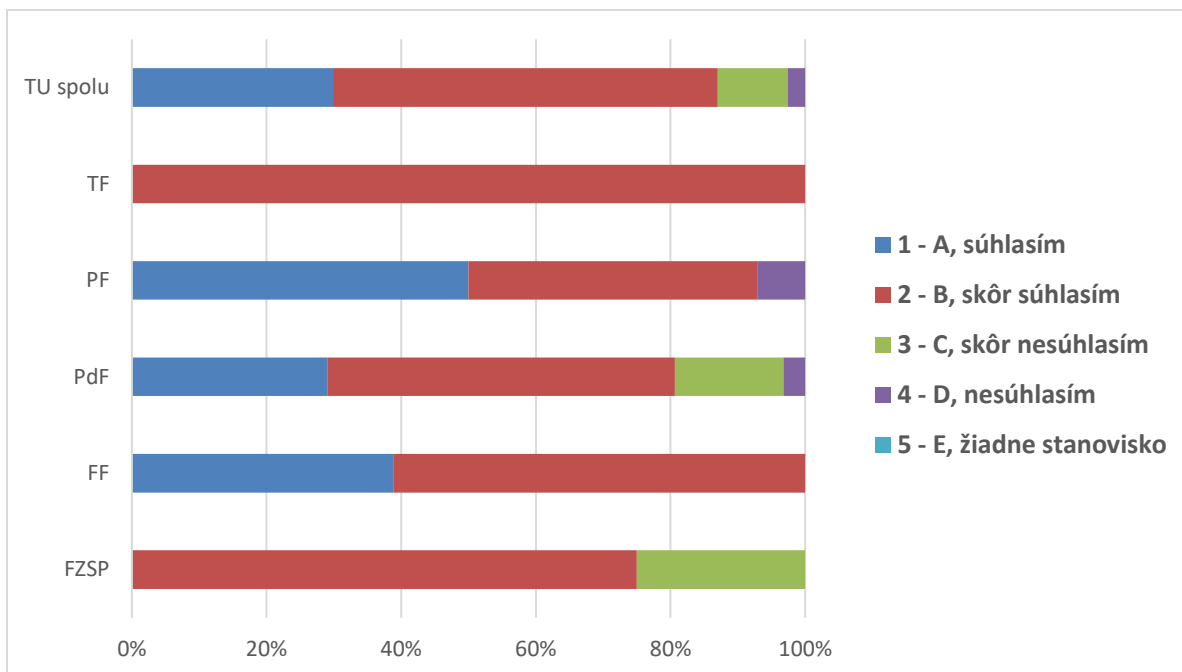
4. Vďaka môjmu vzdelaniu sa cítim optimálne pripravený na uplatnenie sa v odbore, ktorý som na Trnavskej univerzite študoval.

Odpoveď	FZSP	FF	PdF	PF	TF	TU spolu
1 - A, súhlasím	1	5	8	8	0	22
2 - B, skôr súhlasím	3	8	14	4	1	30
3 - C, skôr nesúhlasím	6	5	7	1	1	20
4 - D, nesúhlasím	2	1	1	0	0	4
5 - E, žiadne stanovisko	0	0	0	1	0	1
SPOLU	12	19	30	14	2	77
"Priemerná" odpoveď	3	2	2	2	3	2



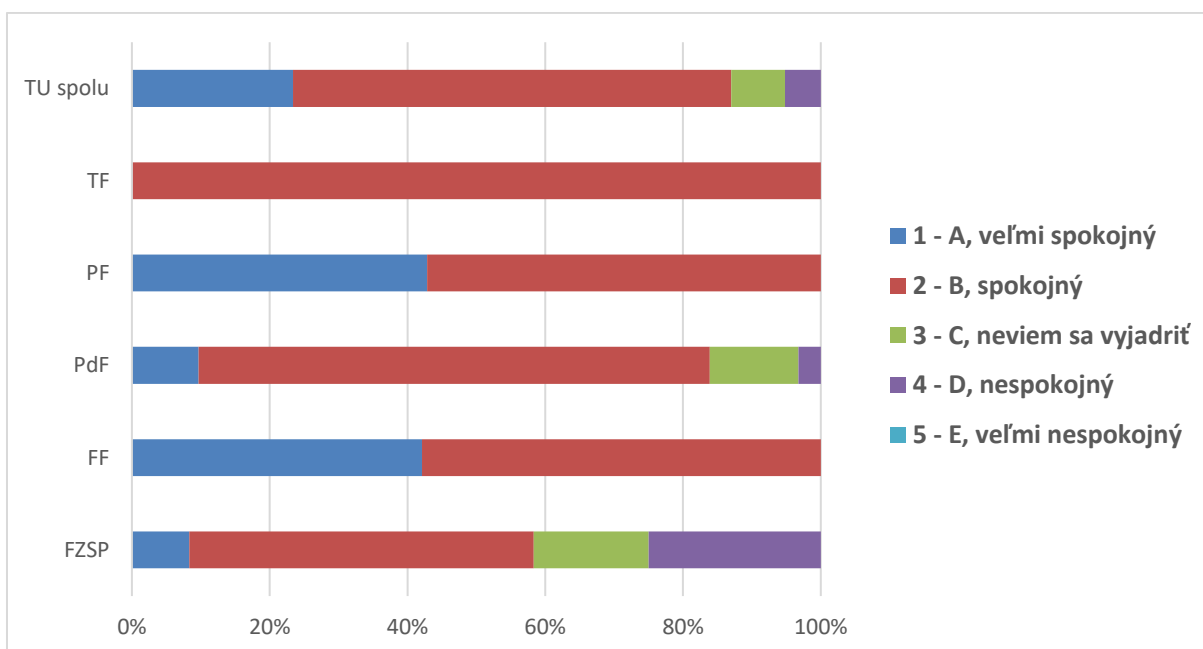
5. So štúdiom na Trnavskej univerzite som bol/a spokojná?

Odpoveď	FZSP	FF	PdF	PF	TF	TU spolu
1 - A, súhlasím	0	7	9	7	0	23
2 - B, skôr súhlasím	9	11	16	6	2	44
3 - C, skôr nesúhlasím	3	0	5	0	0	8
4 - D, nesúhlasím	0	0	1	1	0	2
5 - E, žiadne stanovisko	0	0	0	0	0	0
SPOLU	12	18	31	14	2	77
"Priemerná" odpoveď	B	B	B	B	B	B



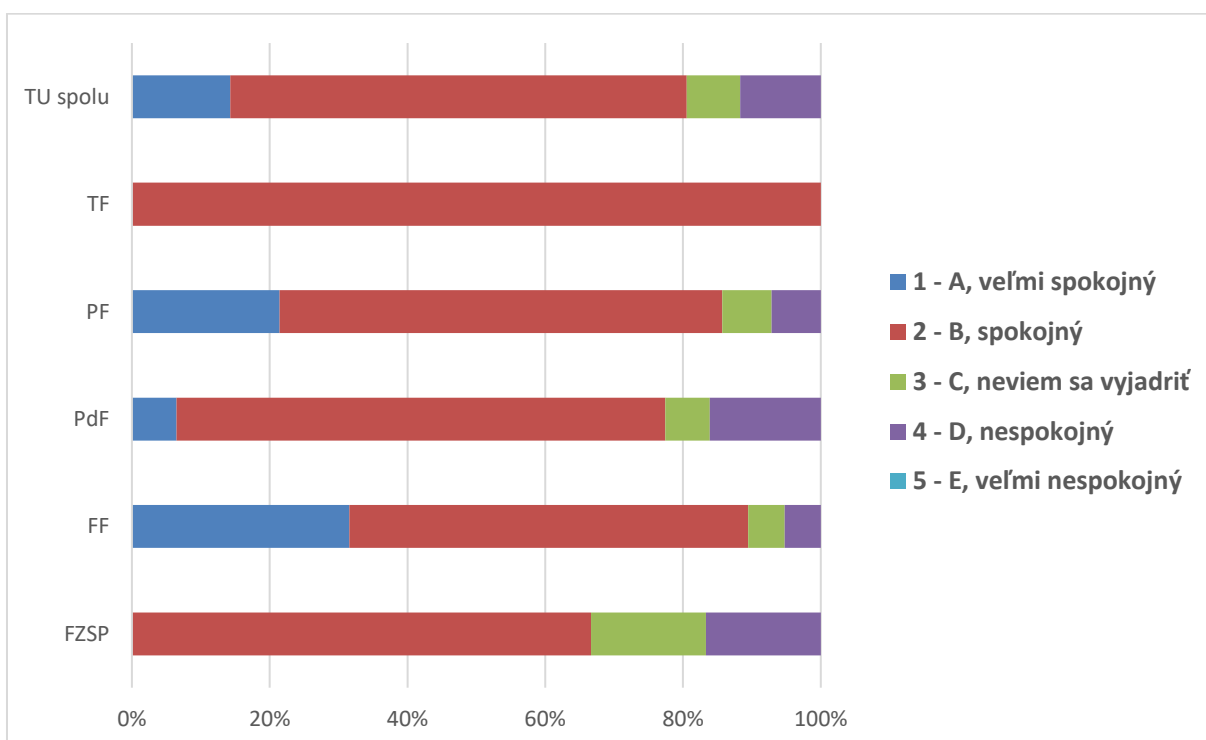
6. Ako hodnotíte fakultu Trnavskej univerzity, na ktorej ste študovali, podľa vybraných kritérií? - Kvalita výučby

Odpoveď	FZSP	FF	PdF	PF	TF	TU spolu
1 - A, veľmi spokojný	1	8	3	6	0	18
2 - B, spokojný	6	11	23	8	1	49
3 - C, neviem sa vyjadriť	2	0	4	0	0	6
4 - D, nespokojný	3	0	1	0	0	4
5 - E, veľmi nespokojný	0	0	0	0	0	0
SPOLU	12	19	31	14	1	77
"Priemerná" odpoveď	C	B	B	B	B	B



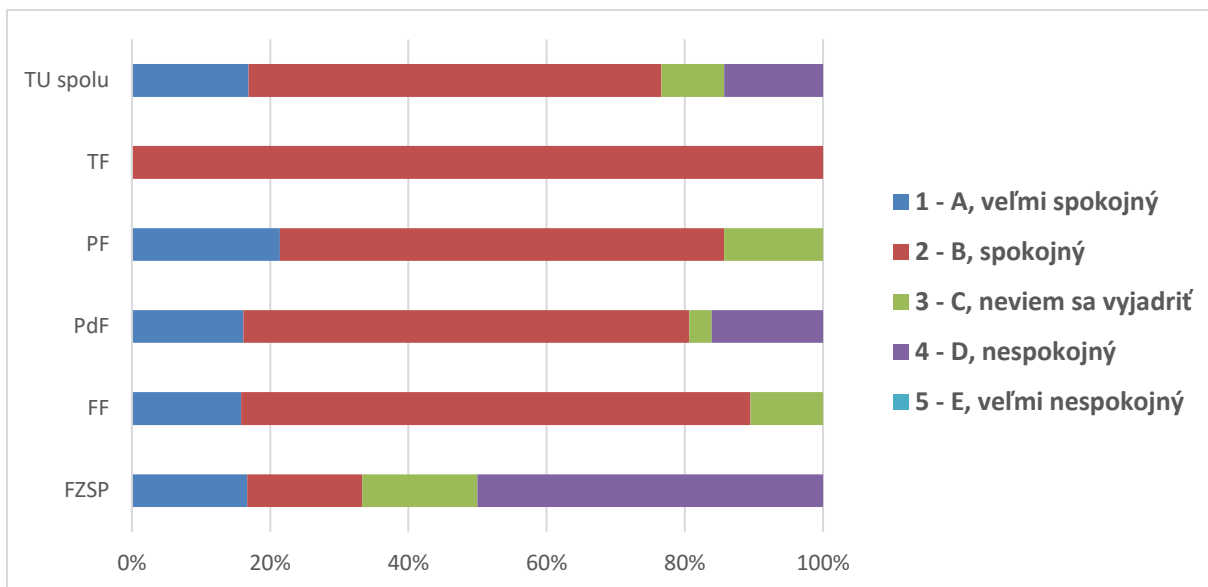
7. Ako hodnotíte fakultu Trnavskej univerzity, na ktorej ste študovali, podľa vybraných kritérií? - Obsah a štruktúra štúdia

Odpoveď	FZSP	FF	PdF	PF	TF	TU spolu
1 - A, veľmi spokojný	0	6	2	3	0	11
2 - B, spokojný	8	11	22	9	1	51
3 - C, neviem sa vyjadriť	2	1	2	1	0	6
4 - D, nespokojný	2	1	5	1	0	9
5 - E, veľmi nespokojný	0	0	0	0	0	0
SPOLU	12	19	31	14	1	77
"Priemerná" odpoveď	C	B	B	B	B	B



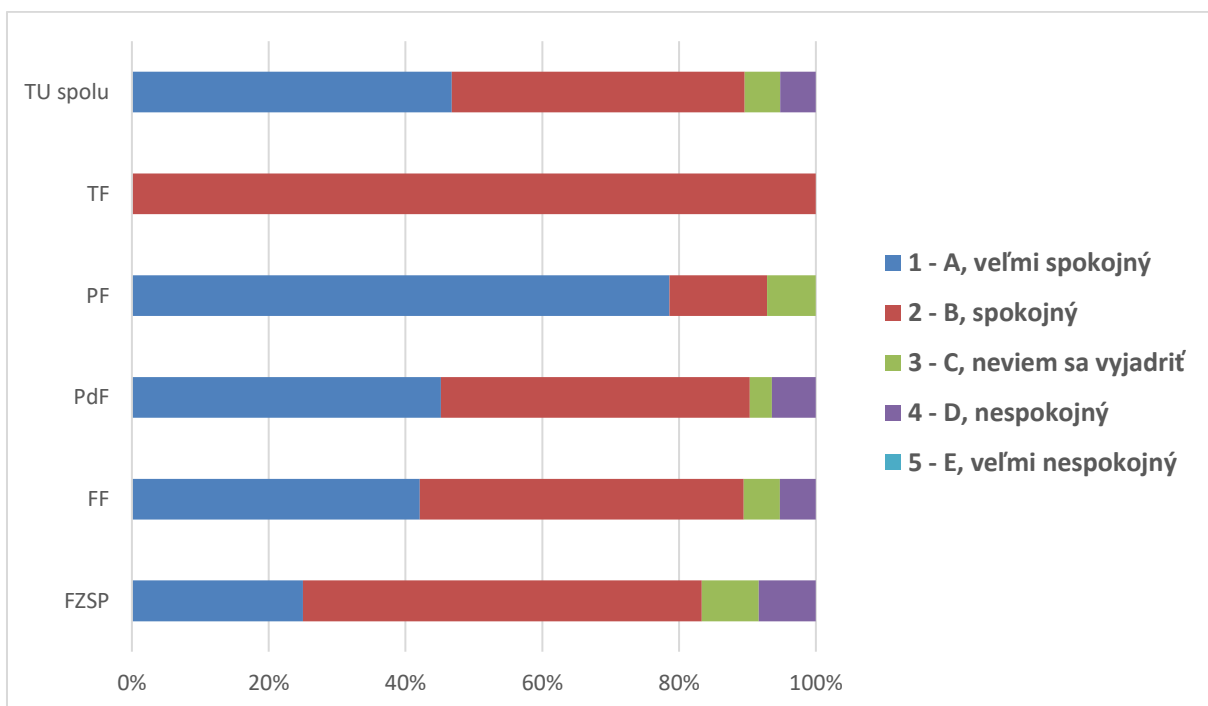
8. Ako hodnotíte fakultu Trnavskej univerzity, na ktorej ste študovali, podľa vybraných kritérií? - Vybavenie vysokej školy

Odpoveď	FZSP	FF	PdF	PF	TF	TU spolu
1 - A, veľmi spokojný	2	3	5	3	0	13
2 - B, spokojný	2	14	20	9	1	46
3 - C, neviem sa vyjadriť	2	2	1	2	0	7
4 - D, nespokojný	6	0	5	0	0	11
5 - E, veľmi nespokojný	0	0	0	0	0	0
SPOLU	12	19	31	14	1	77
"Priemerná" odpoveď	C	B	B	B	B	B



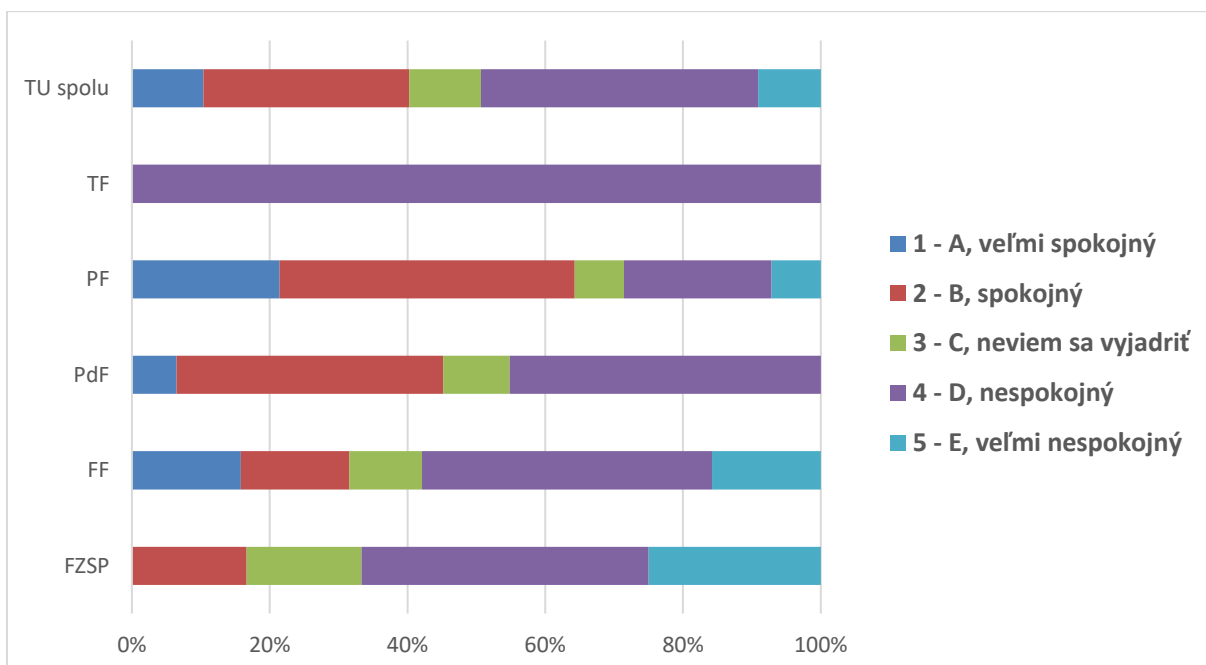
9. Ako hodnotíte fakultu Trnavskej univerzity, na ktorej ste študovali, podľa vybraných kritérií? - Akademická povesť

Odpoveď	FZSP	FF	PdF	PF	TF	TU spolu
1 - A, veľmi spokojný	3	8	14	11	0	36
2 - B, spokojný	7	9	14	2	1	33
3 - C, neviem sa vyjadriť	1	1	1	1	0	4
4 - D, nespokojný	1	1	2	0	0	4
5 - E, veľmi nespokojný	0	0	0	0	0	0
SPOLU	12	19	31	14	1	77
"Priemerná" odpoveď	B	B	B	A	B	B



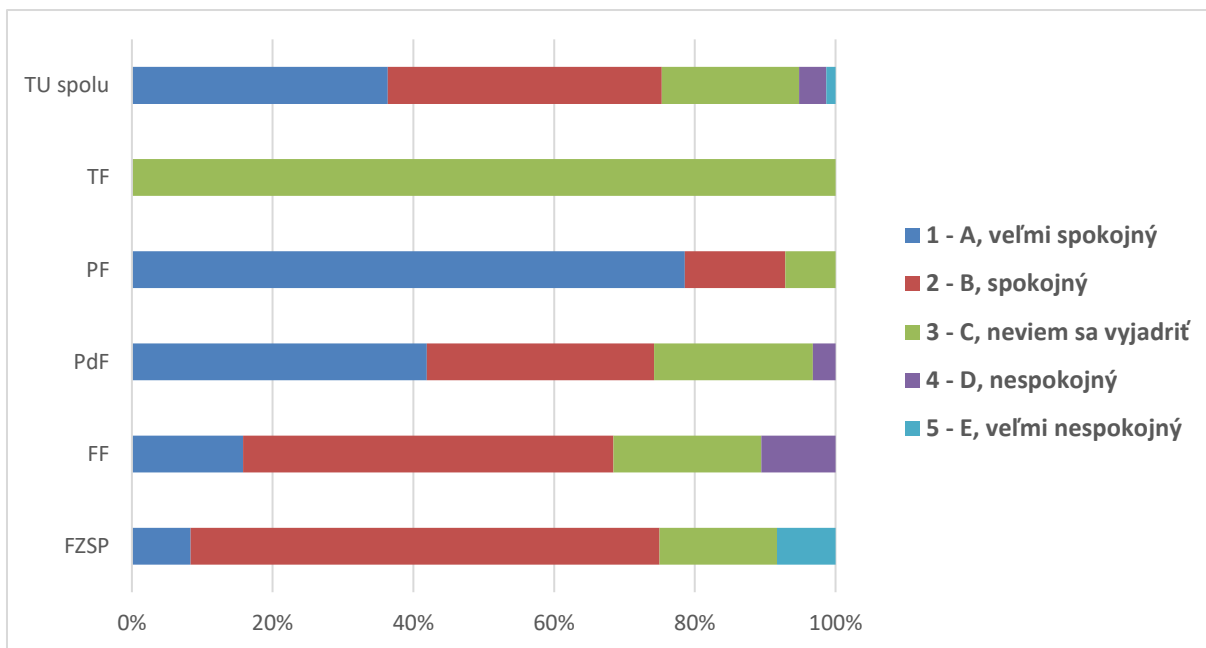
10. Ako hodnotíte fakultu Trnavskej univerzity, na ktorej ste študovali, podľa vybraných kritérií? - Orientácia vzdelania na prax

Odpoveď	FZSP	FF	PdF	PF	TF	TU spolu
1 - A, veľmi spokojný	0	3	2	3	0	8
2 - B, spokojný	2	3	12	6	0	23
3 - C, neviem sa vyjadriť	2	2	3	1	0	8
4 - D, nespokojný	5	8	14	3	1	31
5 - E, veľmi nespokojný	3	3	0	1	0	7
SPOLU	12	19	31	14	1	77
"Priemerná" odpoveď	D	C	C	C	D	C



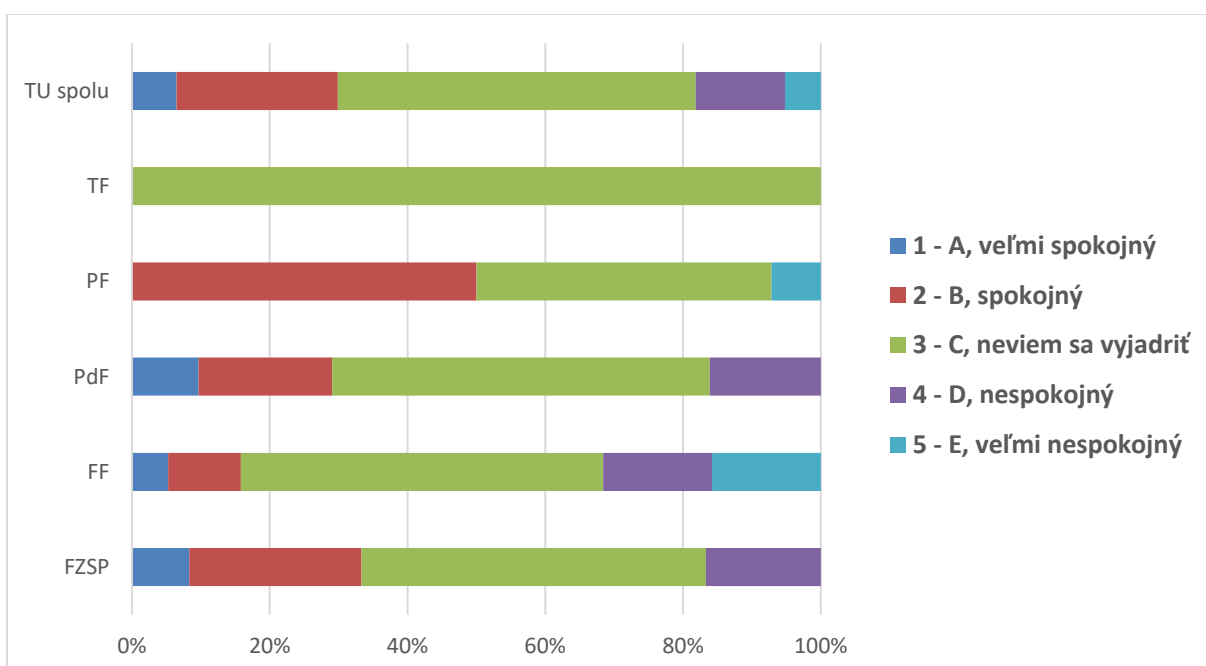
11. Ako hodnotíte fakultu Trnavskej univerzity, na ktorej ste študovali, podľa vybraných kritérií? - Reputácia vysokej školy medzi zamestnávateľmi

Odpoveď	FZSP	FF	PdF	PF	TF	TU spolu
1 - A, veľmi spokojný	1	3	13	11	0	28
2 - B, spokojný	8	10	10	2	0	30
3 - C, neviem sa vyjadriť	2	4	7	1	1	15
4 - D, nespokojný	0	2	1	0	0	3
5 - E, veľmi nespokojný	1	0	0	0	0	1
SPOLU	12	19	31	14	1	77
"Priemerná" odpoveď	B	B	B	A	C	B



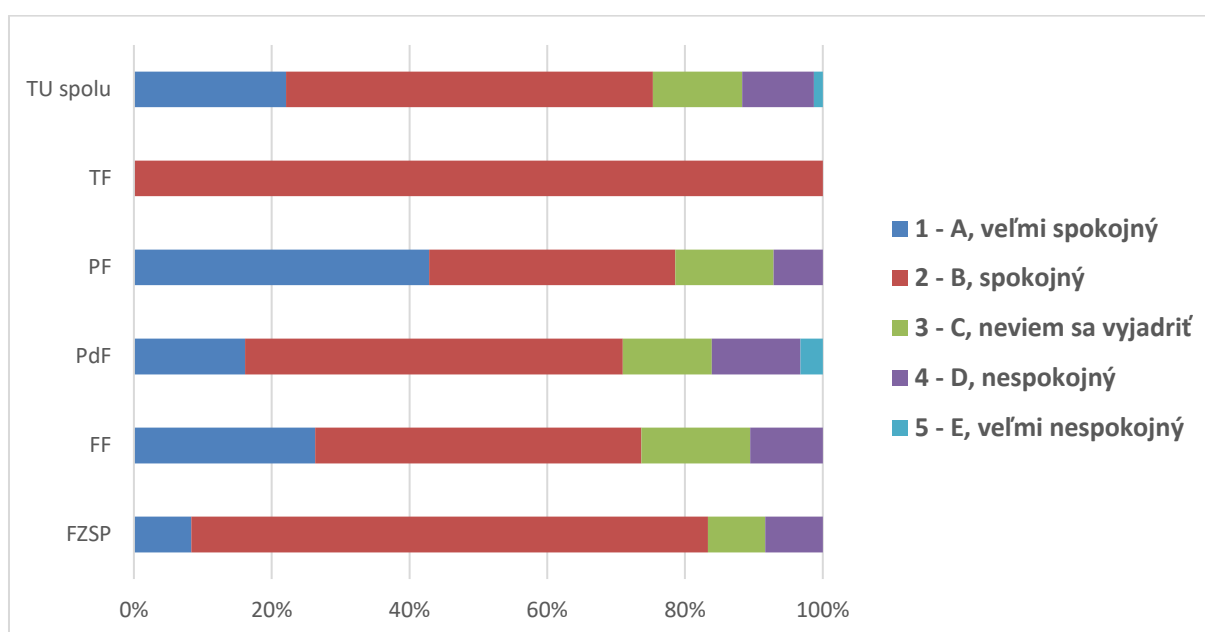
12. Ako hodnotíte fakultu Trnavskej univerzity, na ktorej ste študovali, podľa vybraných kritérií? - Spolupráca vysokej školy so spoločnosťami, organizáciami

Odpoveď	FZSP	FF	PdF	PF	TF	TU spolu
1 - A, veľmi spokojný	1	1	3	0	0	5
2 - B, spokojný	3	2	6	7	0	18
3 - C, neviem sa vyjadriť	6	10	17	6	1	40
4 - D, nespokojný	2	3	5	0	0	10
5 - E, veľmi nespokojný	0	3	0	1	0	4
SPOLU	12	19	31	14	1	77
"Priemerná" odpoveď	C	C	C	C	C	C



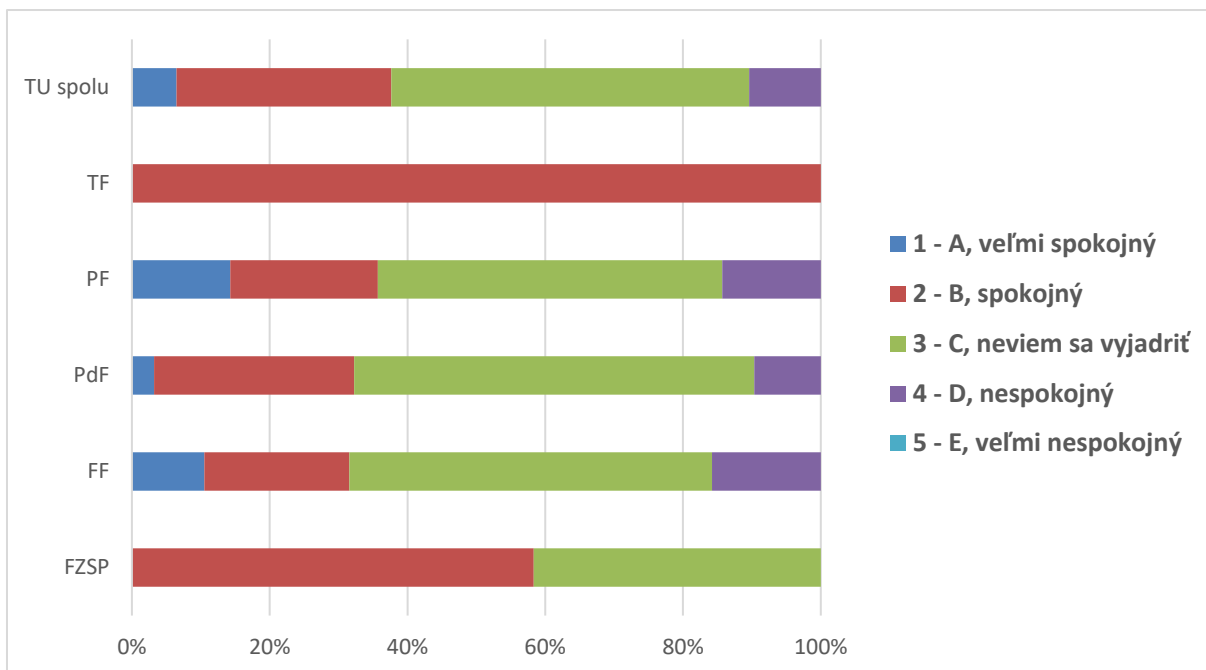
13. Ako hodnotíte fakultu Trnavskej univerzity, na ktorej ste študovali, podľa vybraných kritérií? - Dostupnosť a ochota pomáhať zo strany pedagógov

Odpoveď	FZSP	FF	PdF	PF	TF	TU spolu
1 - A, veľmi spokojný	1	5	5	6	0	17
2 - B, spokojný	9	9	17	5	1	41
3 - C, neviem sa vyjadriť	1	3	4	2	0	10
4 - D, nespokojný	1	2	4	1	0	8
5 - E, veľmi nespokojný	0	0	1	0	0	1
SPOLU	12	19	31	14	1	77
"Priemerná" odpoveď	B	B	B	B	B	B



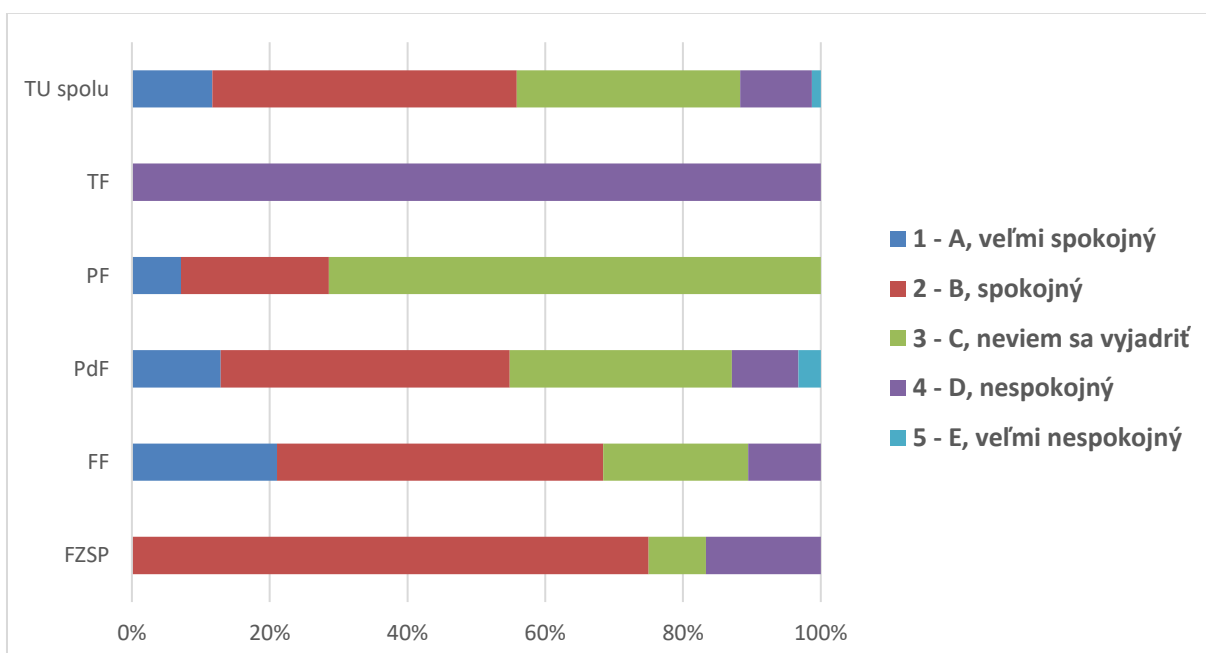
14. Ako hodnotíte fakultu Trnavskej univerzity, na ktorej ste študovali, podľa vybraných kritérií? - Medzinárodná orientácia

Odpoveď	FZSP	FF	PdF	PF	TF	TU spolu
1 - A, veľmi spokojný	0	2	1	2	0	5
2 - B, spokojný	7	4	9	3	1	24
3 - C, neviem sa vyjadriť	5	10	18	7	0	40
4 - D, nespokojný	0	3	3	2	0	8
5 - E, veľmi nespokojný	0	0	0	0	0	0
SPOLU	12	19	31	14	1	77
"Priemerná" odpoveď	B	C	C	C	B	C



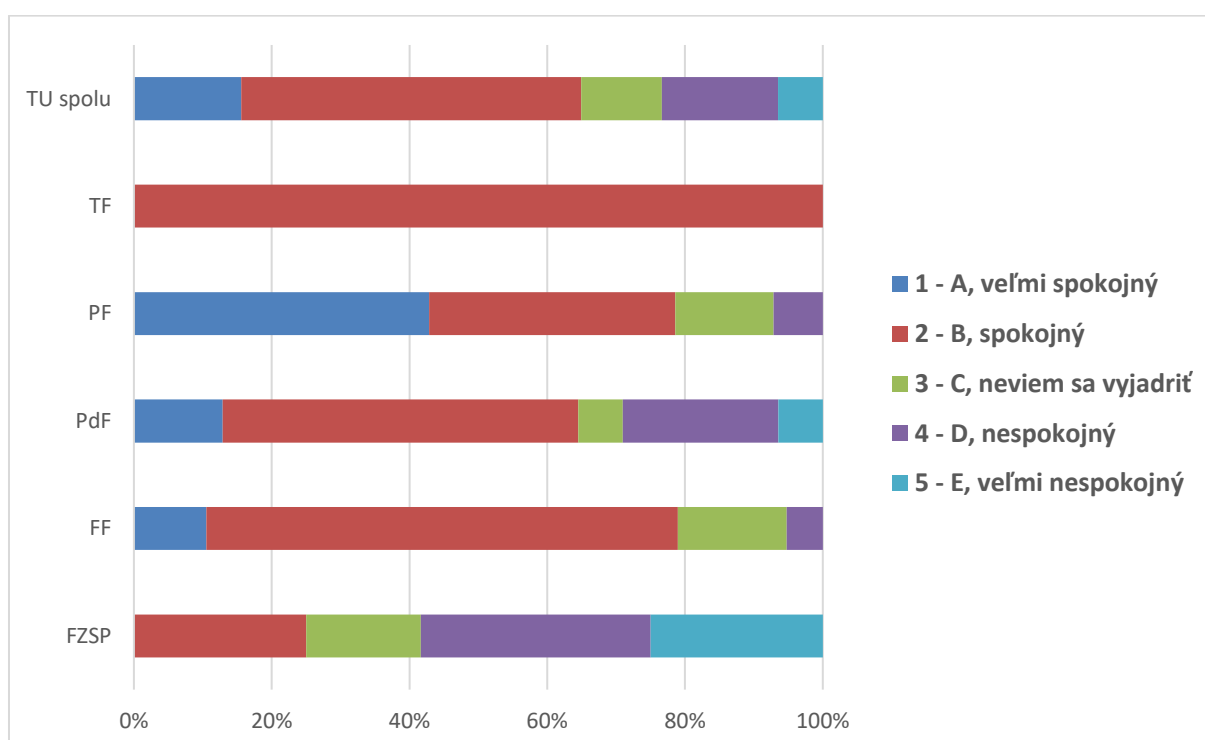
15. Ako hodnotíte fakultu Trnavskej univerzity, na ktorej ste študovali, podľa vybraných kritérií? - Vysokoškolský život

Odpoveď	FZSP	FF	PdF	PF	TF	TU spolu
1 - A, veľmi spokojný	0	4	4	1	0	9
2 - B, spokojný	9	9	13	3	0	34
3 - C, neviem sa vyjadriť	1	4	10	10	0	25
4 - D, nespokojný	2	2	3	0	1	8
5 - E, veľmi nespokojný	0	0	1	0	0	1
SPOLU	12	19	31	14	1	77
"Priemerná" odpoveď	B	B	B	C	D	B



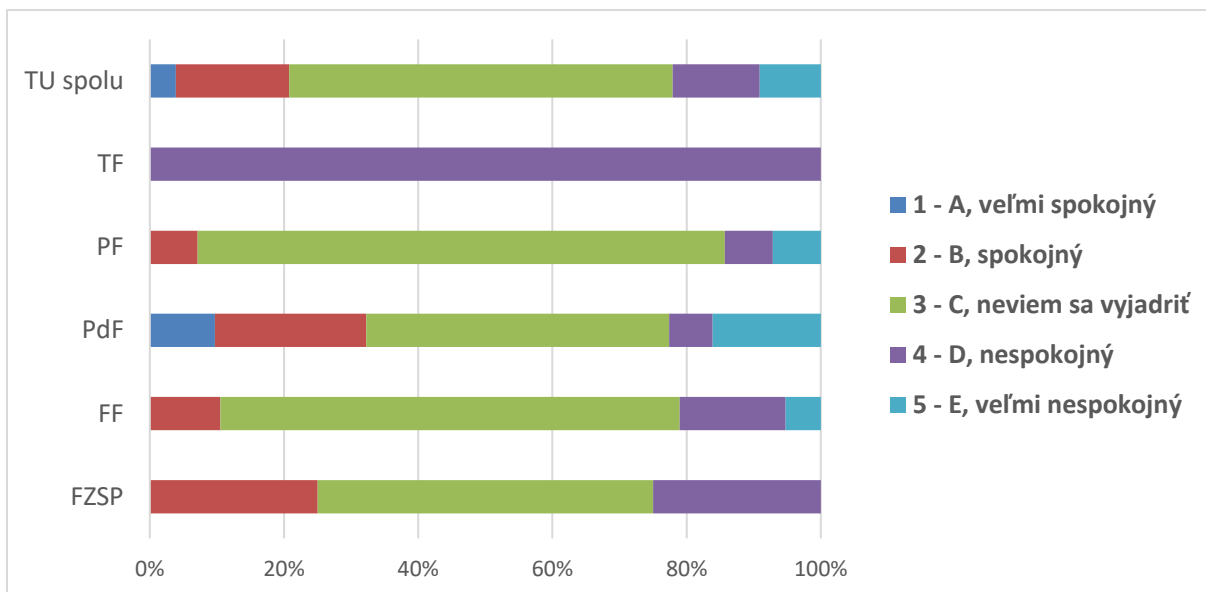
16. Ako hodnotíte fakultu Trnavskej univerzity, na ktorej ste študovali, podľa vybraných kritérií? - Administratíva vysokej školy

Odpoveď	FZSP	FF	PdF	PF	TF	TU spolu
1 - A, veľmi spokojný	0	2	4	6	0	12
2 - B, spokojný	3	13	16	5	1	38
3 - C, neviem sa vyjadriť	2	3	2	2	0	9
4 - D, nespokojný	4	1	7	1	0	13
5 - E, veľmi nespokojný	3	0	2	0	0	5
SPOLU	12	19	31	14	1	77
"Priemerná" odpoveď	D	B	C	B	B	B



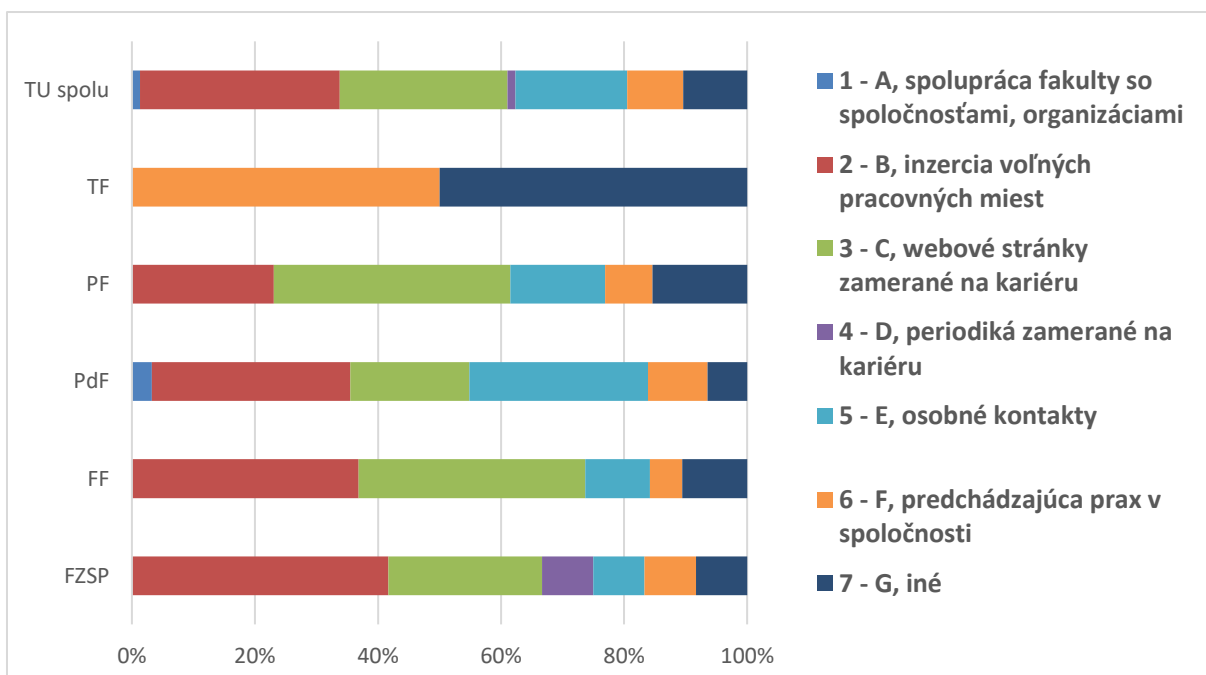
17. Ako hodnotíte fakultu Trnavskej univerzity, na ktorej ste študovali, podľa vybraných kritérií? - Možnosti ubytovania

Odpoveď	FZSP	FF	PdF	PF	TF	TU spolu
1 - A, veľmi spokojný	0	0	3	0	0	3
2 - B, spokojný	3	2	7	1	0	13
3 - C, neviem sa vyjadriť	6	13	14	11	0	44
4 - D, nespokojný	3	3	2	1	1	10
5 - E, veľmi nespokojný	0	1	5	1	0	7
SPOLU	12	19	31	14	1	77
"Priemerná" odpoveď	C	C	C	C	D	C



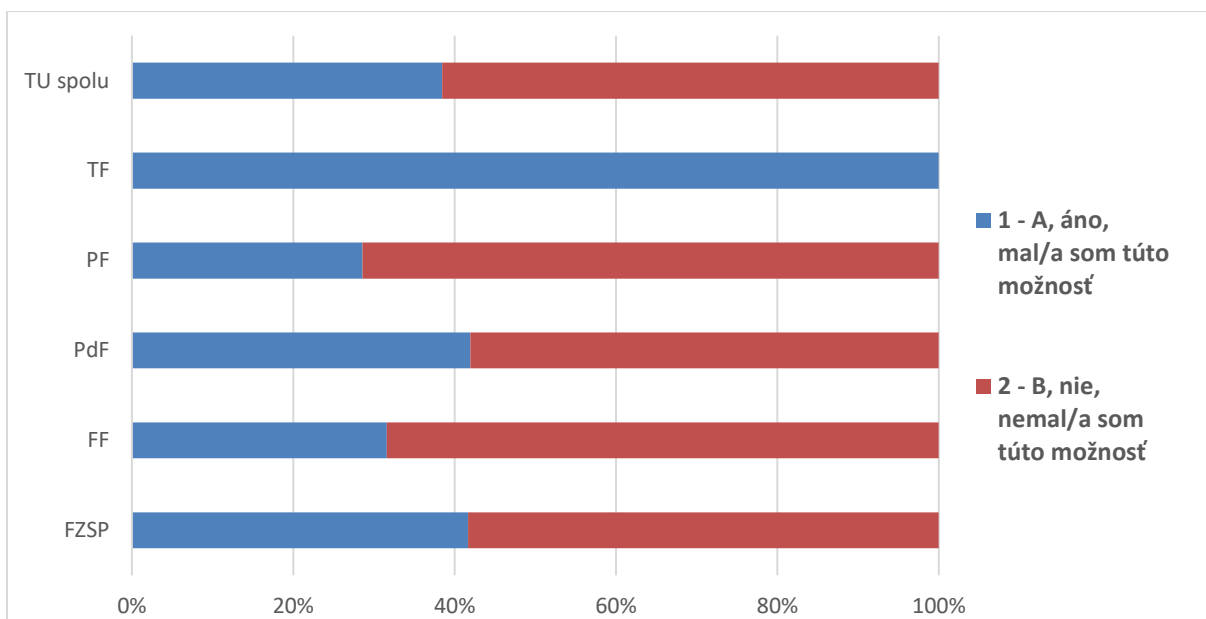
18. Aké možnosti ste využili pri hľadaní si zamestnania?

Odpoveď	FZSP	FF	PdF	PF	TF	TU spolu
1 - A, spolupráca fakulty so spoločnosťami, organizáciami	0	0	1	0	0	1
2 - B, inzercia voľných pracovných miest	5	7	10	3	0	25
3 - C, webové stránky zamerané na kariéru	3	7	6	5	0	21
4 - D, periodiká zamerané na kariéru	1	0	0	0	0	1
5 - E, osobné kontakty	1	2	9	2	0	14
6 - F, predchádzajúca prax v spoločnosti	1	1	3	1	1	7
7 - G, iné	1	2	2	2	1	8
SPOLU	12	19	31	13	2	77



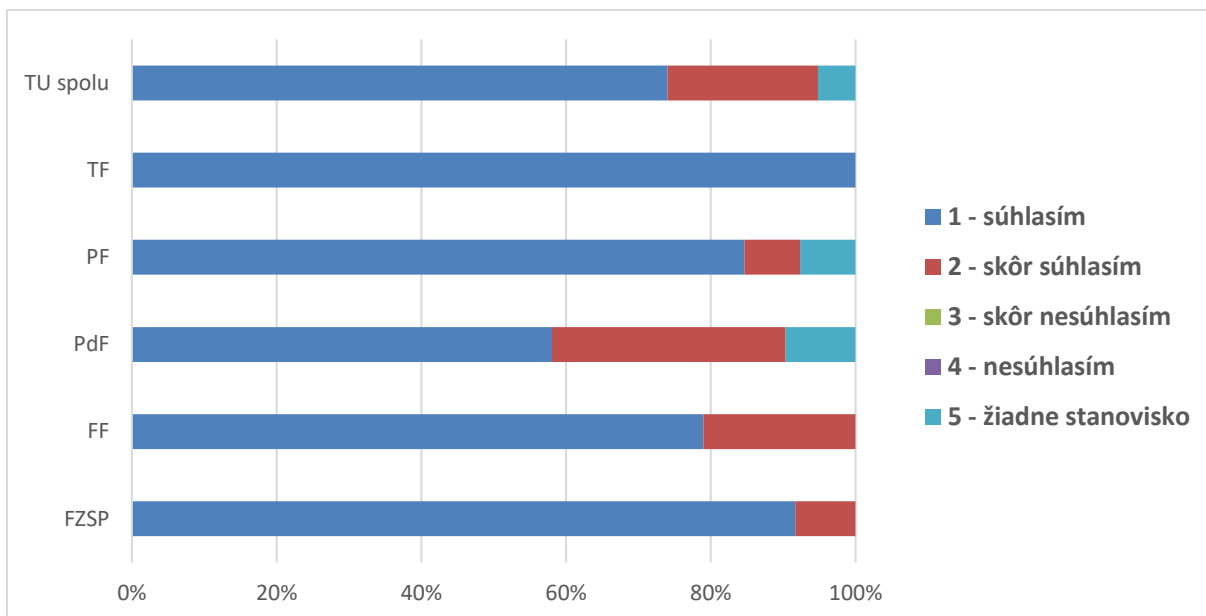
19. Mali ste možnosť zúčastniť sa stretnutia s niektorými potencionálnymi zamestnávateľmi počas Vášho štúdia na fakulte?

Odpoveď	FZSP	FF	PdF	PF	TF	TU spolu
1 - A, áno, mal/a som túto možnosť	5	6	13	4	2	30
2 - B, nie, nemal/a som túto možnosť	7	13	18	10	0	48
SPOLU	12	19	31	14	2	78
"Priemerná" odpoveď	B	B	B	B	A	B



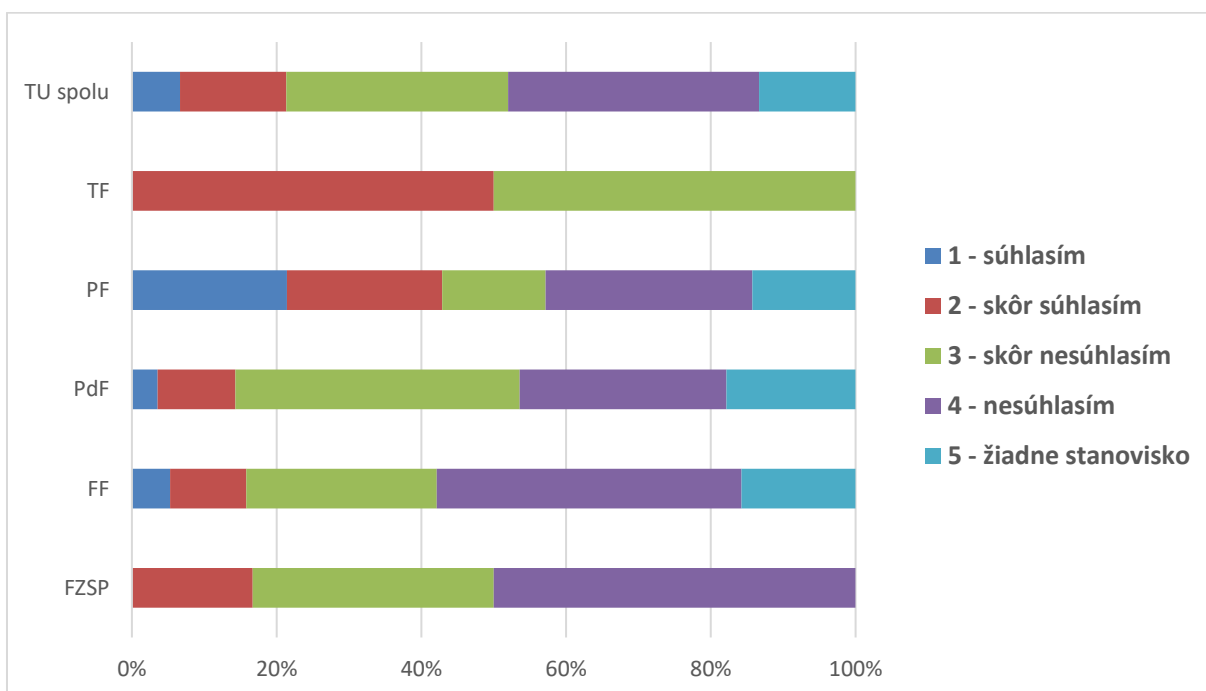
20. Uvítali by ste možnosť stretnúť sa s potenciálnymi zamestnávateľmi na pôde TU bezprostredne po ukončení štúdia?

Odpoveď	FZSP	FF	PdF	PF	TF	TU spolu
1 – A, súhlasím	11	15	18	11	2	57
2 – B, skôr súhlasím	1	4	10	1	0	16
3 – C, skôr nesúhlasím	0	0	0	0	0	0
4 – D, nesúhlasím	0	0	0	0	0	0
5 – E, žiadne stanovisko	0	0	3	1	0	4
SPOLU	12	19	31	13	2	77
"Priemerná" odpoveď	A	A	B	A	A	A



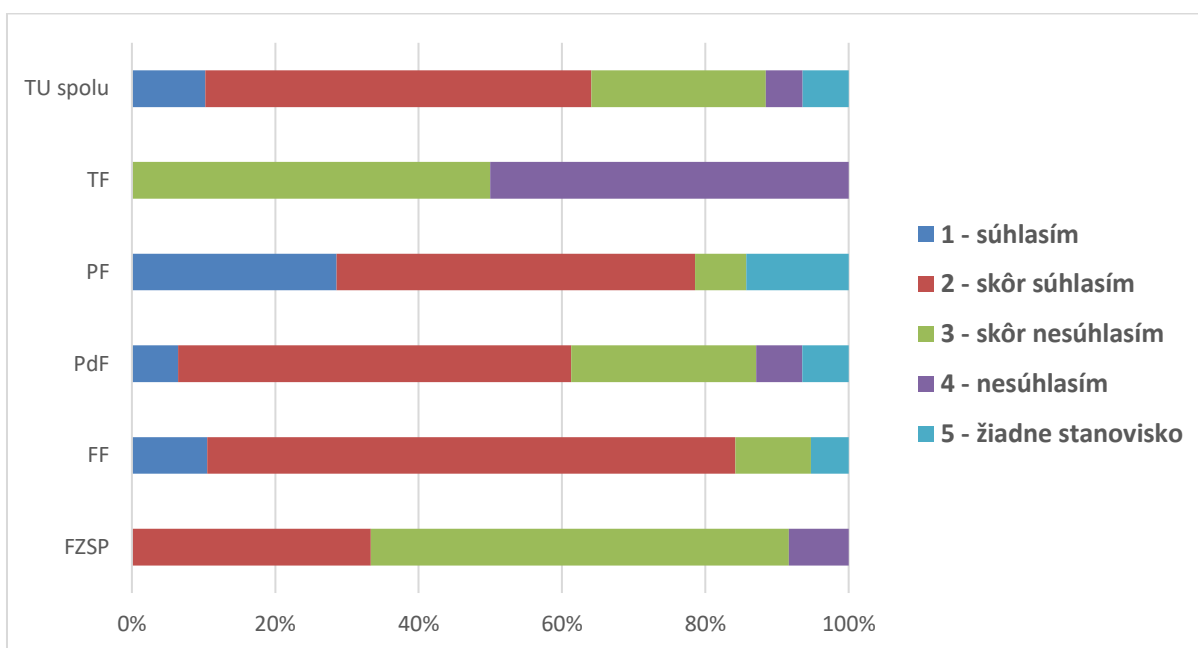
21. Mali ste možnosť zapojiť sa do inovácie študijných programov, resp. ich jednotiek?

Odpoveď	FZSP	FF	PdF	PF	TF	TU spolu
1 – A, súhlasím	0	1	1	3	0	5
2 – B, skôr súhlasím	2	2	3	3	1	11
3 – C, skôr nesúhlasím	4	5	11	2	1	23
4 – D, nesúhlasím	6	8	8	4	0	26
5 – E, žiadne stanovisko	0	3	5	2	0	10
SPOLU	12	19	28	14	2	75
"Priemerná" odpoveď	C	D	C	C	C	C



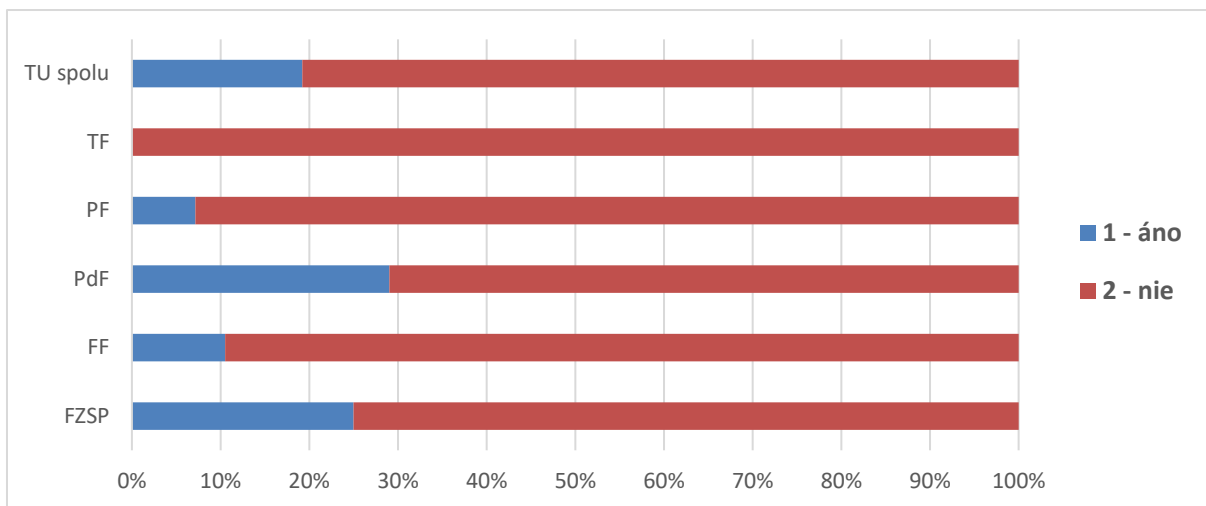
22. Hodnotíte Vaše štúdium na TU ako štúdium orientované na potreby študenta?

Odpoveď	FZSP	FF	PdF	PF	TF	TU spolu
1 – A, súhlasím	0	2	2	4	0	8
2 – B, skôr súhlasím	4	14	17	7	0	42
3 – C, skôr nesúhlasím	7	2	8	1	1	19
4 – D, nesúhlasím	1	0	2	0	1	4
5 – E, žiadne stanovisko	0	1	2	2	0	5
SPOLU	12	19	31	14	2	78
"Priemerná" odpoveď	C	B	C	B	D	B



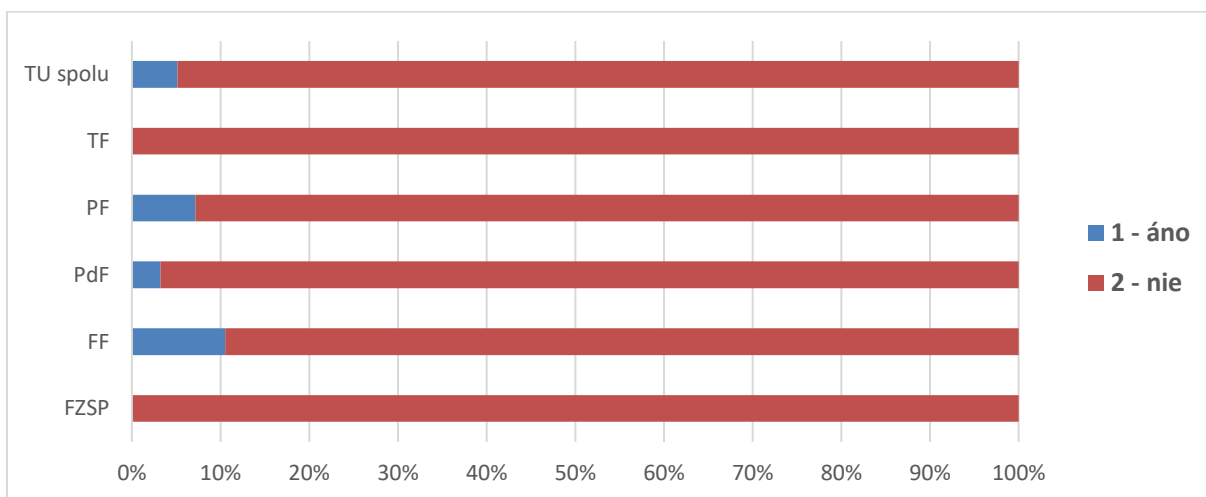
23. Pracujete v Trnavskom regióne?

Odpoveď	FZSP	FF	PdF	PF	TF	TU spolu
1 - A, áno	3	2	9	1	0	15
2 – B, nie	9	17	22	13	2	63
SPOLU	12	19	31	14	2	78
"Priemerná" odpoveď	B	B	B	B	B	B



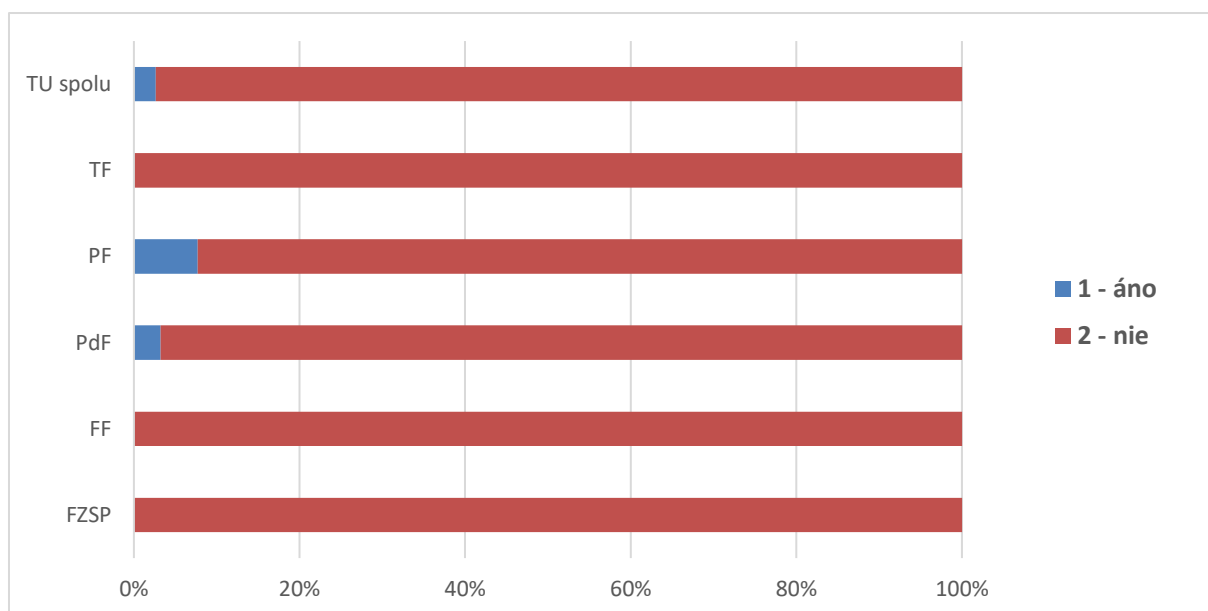
24. Založili ste v priebehu štúdia alebo po jeho ukončení živnosť?

Odpoveď	FZSP	FF	PdF	PF	TF	TU spolu
1 – A, áno	0	2	1	1	0	4
2 – B, nie	12	17	30	13	2	74
SPOLU	12	19	31	14	2	78
"Priemerná" odpoveď	B	B	B	B	B	B



25. Začali ste podnikáť prostredníctvom start-up projektu?

Odpoveď	FZSP	FF	PdF	PF	TF	TU spolu
1 – A, áno	0	0	1	1	0	2
2 – B, nie	11	19	30	12	2	74
SPOLU	11	19	31	13	2	76
"Priemerná" odpoveď	B	B	B	B	B	B



26. Uvedte Vaše ďalšie názory a postrehy k štúdiu na Trnavskej univerzite

Ďalšie názory prostredníctvom textových odpovedí uviedlo spolu len **15 absolventov**, z celkového počtu **78 respondentov ankety** v nasledujúcej štruktúre:

FZSP	FF	PdF	PF	TF	TU spolu
4	2	7	1	1	15

Okrem vyjadrenia „Vyštudovala som presne to, čo som chcela robiť“, či „Kvalitná fakulta (pozn.: PrF). Hlavne nech si tento trend udrží“, prevládalo v takmer každej z textových odpovedí absolventov po dvoch rokoch od skončenia ich štúdia v akademickom roku 2016/2017, podobne ako v ankete absolventov 2018/19, opakované odporúčanie na vylepšenie výučby tak, aby viac prepájala praktické vedomosti s teoretickými, či zahŕňala vyšší rozsah povinnej praxe. V niektorých odpovediach sa objavili návrhy na zlepšenie pedagogického, metodického a didaktického profilu vyučujúcich, na aktualizácie a inovácie foriem odovzdávania vzdelávacieho obsahu, ako aj zvýšenie miery empatie pri hodnotení študentov a na štátnicových skúškach. Jeden z respondentov navrhuje, aby TU bola viac orientovaná na spoluprácu so svojimi absolventmi, ktorí podnikajú a sú otvorení myšlienke poskytnúť možnosti praxe pre študentov.

Trnavská univerzita si cení všetky názory a postrehy, reflektuje ich a bude sa nimi zaoberať, najmä však hľadať spôsoby realizácie týchto návrhov. Zároveň vyjadruje všetkým absolventom, ktorý venovali čas a prejavili záujem o vyplnenie dotazníka úprimnú vďačnosť za dôležitú spätnú väzbu.